

THERMOFLEX INC.

SINCE / DEPUIS 1982

1-888-352-3414

www.thermoflex.ca

THERMOFLEX se spécialise dans la fabrication d'assemblage de vannes et de raccords métalliques sur mesure et conçus pour durer.

Si vous avez besoin des **vannes, vannes à bille et vannes à soupapes** en acier inoxydable, en laiton, en bronze, en fonte, en acier moulé ou en alliages; ou si vous avez besoin de **joints de dilatation, de raccords de pompe et des tuyaux flexibles métalliques** en configurations et des matériaux variés — **nous avons l'expertise nécessaire.**

Et si vous cherchez quelque chose de plus commodaire, nous avons une **gamme complète de robinets et de raccords standard** pour soutenir nos assemblages personnalisés.

C'est pourquoi notre liste de clients comprend certains des plus grands noms de l'industrie:

ABB, Cascades, Delta Star, Infasco, Mitsubishi Power, Reinhausen, Siavaco, Siemens Power et Via Rail.

Nous fournissons des **produits de qualité** et offrons un **service exceptionnel**, qu'il s'agisse de commandes uniques ou à faible volume ou de fabrication de niveau commercial pour des projets sur plusieurs installations.

Nos ensembles de soupapes, raccords de pompe, flexibles et joints de dilatation personnalisés sont **fabriqués avec fierté au Canada** et **rigoureusement testés** avant leur expédition.

Nous travaillons dans les normes suivantes: Norme américaine, métrique et norme industrielle japonaise.

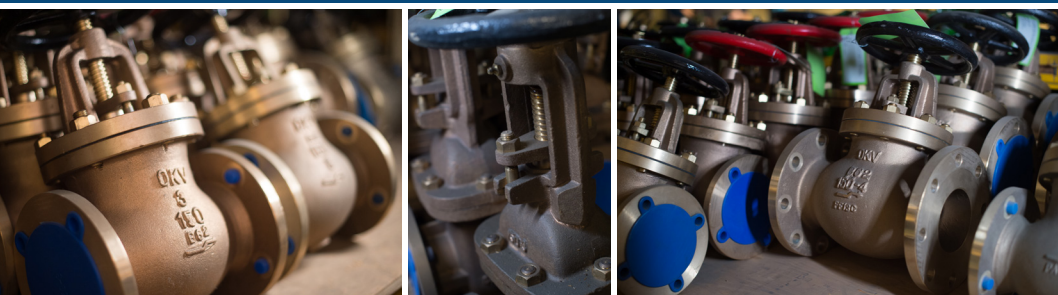


TABLE DES MATIÈRES

SECTION A

Vannes à bille -
Acier inoxydable

SECTION B

Vannes à bille - Laiton

SECTION C

Vannes - Acier inoxydable

SECTION D

Vannes - Laiton

SECTION E

Vannes à soupape -
Acier inoxydable

SECTION F

Vannes à soupape - Laiton

SECTION G

Joints de dilatation

SECTION H

Tuyaux flexibles

Ce catalogue ne fournit qu'une liste partielle de nos produits clés; Donc, si vous ne voyez pas ce que vous avez besoin, appelez-nous.

Vous constaterez que nous sommes aussi flexibles que notre gamme de produits.

**Expédition mondiale.
Certifié ISO 9001: 2015.**

THERMOFLEX INC.

2136 rue Léger
LaSalle, Québec, H8N 2L8
Canada

☎ 1-888-352-3414 514-367-1444

📠 514-367-3193

✉ thermoflex@bellnet.ca

🌐 thermoflex.ca



NSF-ISR

Enregistré ISO 9001

THERMOFLEX
SINCE / DEPUIS 1982 **INC.**

Section A

VANNES À BILLE

Acier inoxydable

VANNE À BILLE : 2-MORCEAUX FILETÉE

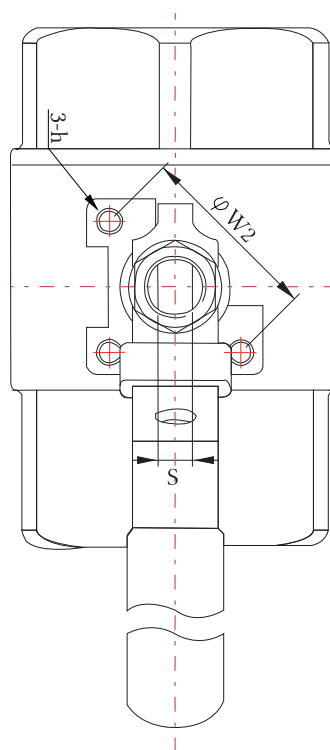
Acier Inoxydable

CARACTÉRISTIQUES

- ◆ Vanne à bille 1000WOG orifice plein
- ◆ Évaluation à vapeur : 150PSI WSP
- ◆ Tige résistant à la surpression (anti-éclatement)
- ◆ Corps : ASTM A351 CF8M
- ◆ Bille : ASTM A351 CF8M
- ◆ Tige : ASTM A276 316SS
- ◆ Emballage de tige réglable
- ◆ Siège : téflon renforcé (RTFE)
- ◆ Pression de service : 1000PSI
- ◆ Plage de température : -58°F à 450°F (-50°C à 232°C)
- ◆ Norme d'essai : API 598
- ◆ Dispositif de cadenassage
- ◆ Indicateur de position ouvert/fermé

OPTION

- ◆ 1/4" – 1" pression de service 2000PSI (orifice standard)
- ◆ 1 1/4" – 2" pression de service 1500PSI (orifice standard)



VANNE À BILLE : 2-MORCEAUX FILETÉE

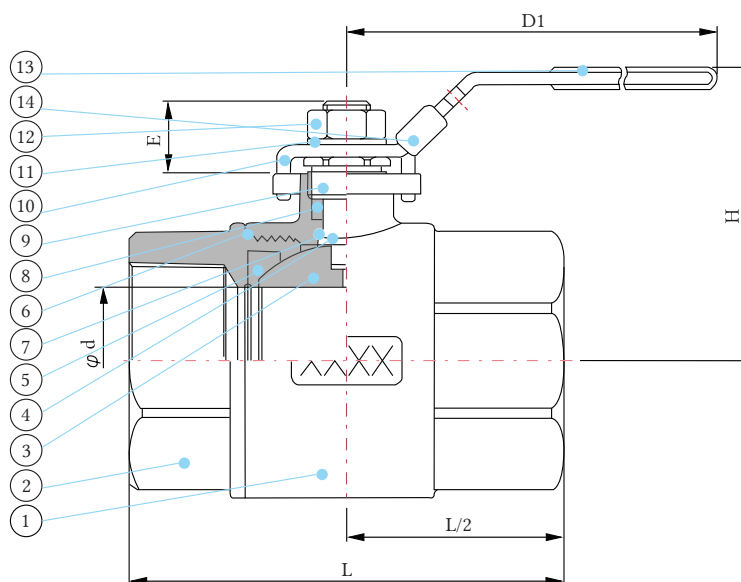
Acier Inoxydable

DIMENSIONS											
TAILLE	d	E	L	L2	H	S	D1	W2	h	CV	WT
1/4"	11	15.5	57.8	28.8	57.2	5.45	103	-	-	16	0.57
3/8"	12.5	15.5	57.8	28.8	57.2	5.45	103	-	-	16	0.53
1/2"	15	14.5	61.7	30.7	59.1	5.45	103	-	-	26	0.66
3/4"	20	21	70.1	35	62.6	5.45	103	-	-	55	0.93
1"	25	19.5	81.3	40.2	70.7	6.2	127	-	-	110	1.54
1 1/4"	32	27.9	96	47.2	76.2	6.2	127	-	-	180	2.42
1 1/2"	38	27.5	112.5	55.6	89.1	9.4	153	-	-	270	4.10
2"	50.8	26.7	126	62.4	98.2	9.4	193	-	-	500	6.28
2 1/2"	65	26	168.5	85	110.6	9.4	193	70	M8	800	13.77
3"	80	38	191.4	95.9	124	12	279	102	M10	1150	22.95
4"	100	48	216.5	108.3	168.5	16	335	102	M10	2120	37.89

*Toutes les dimensions sont enregistrées en millimètres.

LISTE DES MATÉRIAUX

N°	ÉLÉMENT	MATÉRIEL	QTÉ
1	CORPS	ASTM A351 CF8M	1
2	CAPUCHON	ASTM A351 CF8M	1
3	BILLE	ASTM A351 CF8M	1
4	TIGE	ASTM A276 316SS	1
5	SIÈGE	RTFE (+15 % FV)	2
6	JOINT	PTFE	1
7	RONDELLE	PTFE	1
8	EMPAQUETAGE	PTFE	1
9	GLAND	304SS	1
10	POIGNÉE	304SS	1
11	RONDELLE DE RESSORT	304SS	1
12	ÉCROU DE POIGNÉE	304SS	1
13	MANCHON DE POIGNÉE	PLASTIQUE	1
14	DISPOSITIF DE CADENASSAGE	304SS	1



THERMOFLEX

Thermoflex 2136 rue Léger, LaSalle, Québec, H8N 2L8, Canada

☎ 1-888-352-3414 514-367-1444 📠 514-367-3193

✉ thermoflex@bellnet.ca 🌐 thermoflex.ca

A-1

AVIS DE NON-RESPONSABILITÉ : Bien que tous les efforts aient été faits pour assurer l'exactitude des données ci-incluses, les données citées sont sujettes à changement sans préavis ou responsabilité.

VANNE À BILLE : 2-MORCEAUX FILETÉE X BRIDE (B16.5)

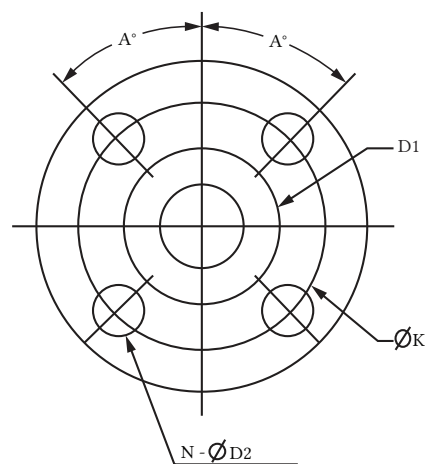
Acier Inoxydable

CARACTÉRISTIQUES

- ◆ Vanne à bille 1000WOG* orifice plein
- ◆ Évaluation à vapeur : 150PSI* WSP
- ◆ Tige résistant à la surpression (anti-éclatement)
- ◆ Corps : ASTM A351 CF8M
- ◆ Bille : ASTM A351 CF8M
- ◆ Tige : ASTM A276 316SS
- ◆ Bride : 316SS Classe 150 ANSI B16.5
- ◆ Bouchon mâle tête carré : laiton
- ◆ Emballage de tige réglable
- ◆ Siège : téflon renforcé (RTFE)
- ◆ Pression de service : 150PSI*
- ◆ Plage de température : -58°F à 450°F (-50°C à 232°C)
- ◆ Norme d'essai : API 598
- ◆ Dispositif de cadenassage
- ◆ Indicateur de position ouvert/fermé

OPTION

- ◆ Bouchon mâle tête carré : disponible en 304SS/316SS
- ◆ Bride : disponible en 304SS



Trous de boulons appliqués uniformément, symétriquement à l'axe.

*Assemblages à brides : la capacité de pression de l'ensemble vanne et bride est limitée à la bride et non à la vanne.

VANNE À BILLE : 2-MORCEAUX FILETÉE X BRIDE (B16.5)

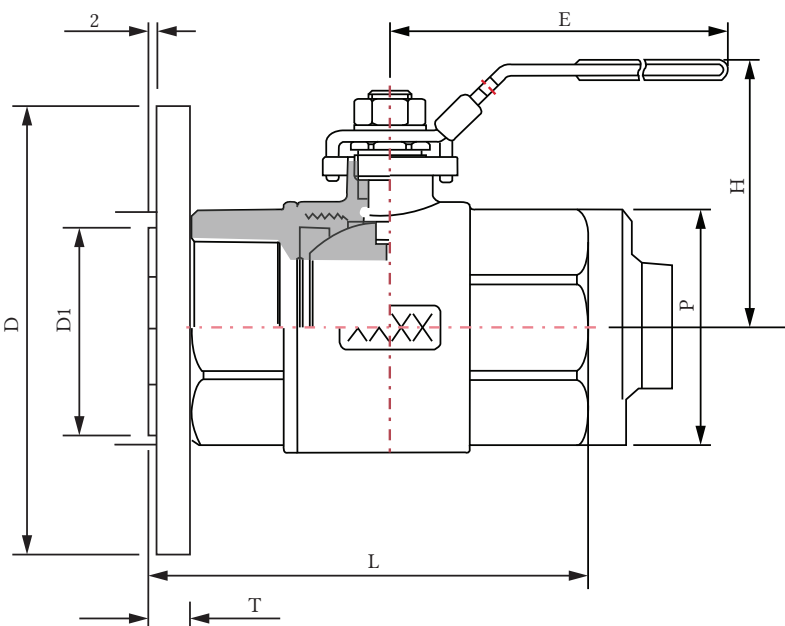
Acier Inoxydable

DIMENSIONS											
TAILLE	L+/-5	D	K	D1	H+/-5	N	D2	P	E+/-5	T	a
½"	77.5	89	60.4	35	55	4	16	NPT ½"	100	11.2	45
¾"	86	98.5	70	42.9	65	4	16	NPT ¾"	100	12.7	45
1"	99	108	79	50.8	70	4	16	NPT 1"	125	14.2	45
1 ½"	135	127	99	73.1	90	4	16	NPT 1 ½"	150	17.2	45
2"	151	152.4	120.6	92	100	4	19	NPT 2"	195	19	45
3"	221	190.5	152.5	127	125	4	19	NPT 3"	280	23.9	45

*Toutes les dimensions sont enregistrées en millimètres.

LISTE DES MATÉRIAUX

ÉLÉMENT	MATÉRIEL	QTÉ
CORPS	ASTM A351 CF8M	1
CAPUCHON	ASTM A351 CF8M	1
BILLE	ASTM A351 CF8M	1
TIGE	ASTM A276 316SS	1
SIÈGE	RTFE (+15 % FV)	2
JOINT	PTFE	1
RONDELLE	PTFE	1
EMPAQUETAGE	PTFE	1
GLAND	304SS	1
POIGNÉE	304SS	1
RONDELLE DE RESSORT	304SS	1
ÉCROU DE POIGNÉE	304SS	1
MANCHON DE POIGNÉE	PLASTIQUE	1
DISPOSITIF DE CADENASSAGE	304SS	1
BOUCHON	LAITON	1
BRIDE	316SS	1



THERMOFLEX

Thermoflex 2136 rue Léger, LaSalle, Québec, H8N 2L8, Canada

☎ 1-888-352-3414 514-367-1444 📠 514-367-3193

✉ thermoflex@bellnet.ca 🌐 thermoflex.ca

VANNE À BILLE : 2-MORCEAUX FILETÉE X BRIDE (B16.24)

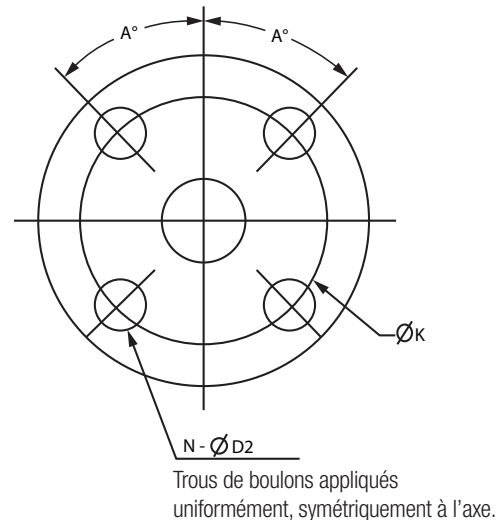
Acier Inoxydable

CARACTÉRISTIQUES

- ◆ Vanne à bille 1000WOG* orifice plein
- ◆ Évaluation à vapeur : 150PSI* WSP
- ◆ Tige résistant à la surpression (anti-éclatement)
- ◆ Corps : ASTM A351 CF8M
- ◆ Bille : ASTM A351 CF8M
- ◆ Tige : ASTM A276 316SS
- ◆ Bride : 316SS Classe 150 ANSI B16.24
- ◆ Bouchon mâle tête carré : laiton
- ◆ Emballage de tige réglable
- ◆ Siège : téflon renforcé (RTFE)
- ◆ Pression de service : 150PSI*
- ◆ Plage de température : -58°F à 450°F (-50°C à 232°C)
- ◆ Norme d'essai : API 598
- ◆ Dispositif de cadenassage
- ◆ Indicateur de position ouvert/fermé

OPTION

- ◆ Bouchon mâle tête carré : disponible en 304SS/316SS
- ◆ Bride : disponible en 304SS



*Assemblages à brides : la capacité de pression de l'ensemble vanne et bride est limitée à la bride et non à la vanne.

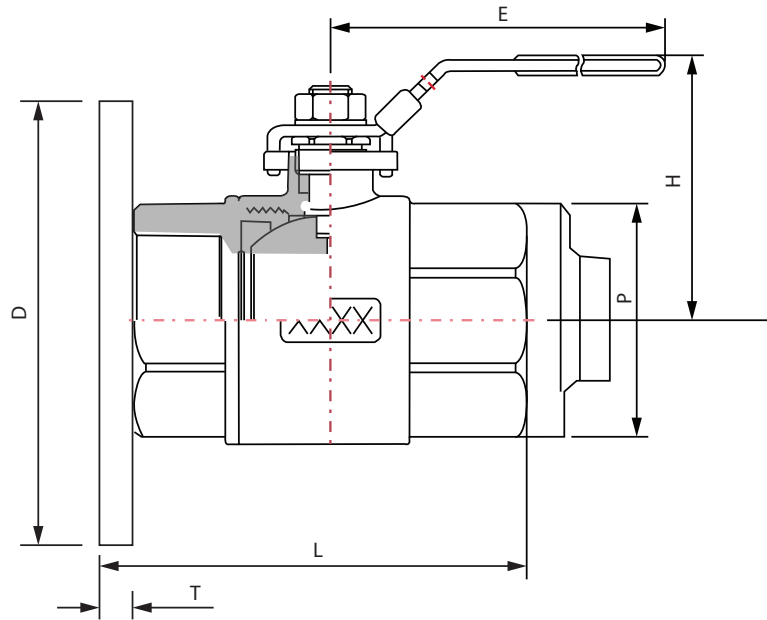
VANNE À BILLE : 2-MORCEAUX FILETÉE X BRIDE (B16.24)

Acier Inoxydable

DIMENSIONS										
TAILLE	L+/-5	D	K	H+/-5	N	D2	P	E+/-5	T MIN	a
½"	74.5	89	60.4	55	4	16	NPT ½"	100	8	45
¾"	82	98.5	70	65	4	16	NPT ¾"	100	8.75	45
1"	94	108	79	70	4	16	NPT 1"	125	9.5	45
1 ½"	129	127	99	90	4	16	NPT 1 ½"	150	11	45
2"	145	152.4	120.6	100	4	19	NPT 2"	195	12.75	45
3"	213	190.5	152.5	125	4	19	NPT 3"	280	16	45

*Toutes les dimensions sont enregistrées en millimetres.

LISTE DES MATÉRIEAUX		
ÉLÉMENT	MATÉRIEL	QTÉ
CORPS	ASTM A351 CF8M	1
CAPUCHON	ASTM A351 CF8M	1
BILLE	ASTM A351 CF8M	1
TIGE	ASTM A276 316SS	1
SIÈGE	RTFE (+15 % FV)	2
JOINT	PTFE	1
RONDELLE	PTFE	1
EMPAQUETAGE	PTFE	1
GLAND	304SS	1
POIGNÉE	304SS	1
RONDELLE DE RESSORT	304SS	1
ÉCROU DE POIGNÉE	304SS	1
MANCHON DE POIGNÉE	PLASTIQUE	1
DISPOSITIF DE CADENASSAGE	304SS	1
BOUCHON	LAITON	1
BRIDE	316SS	1



THERMOFLEX

Thermoflex 2136 rue Léger, LaSalle, Québec, H8N 2L8, Canada

☎ 1-888-352-3414 514-367-1444 📠 514-367-3193

✉ thermoflex@bellnet.ca 🌐 thermoflex.ca

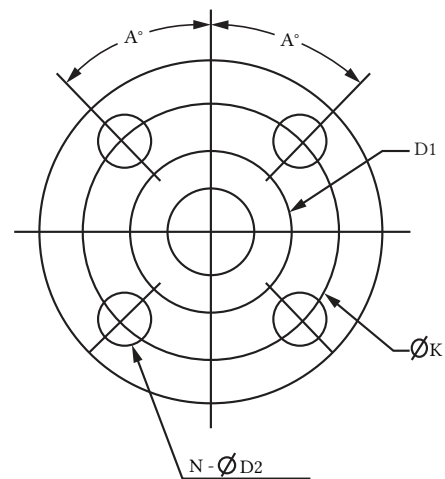
VANNE À BILLE : 2-MORCEAUX FILETÉE X BRIDE (B16.5) DISPOSITIF D'ÉCHANTILLONNAGE - Acier Inoxydable

CARACTÉRISTIQUES

- ◆ Vanne à bille 1000WOG* orifice plein
- ◆ Évaluation à vapeur : 150PSI* WSP
- ◆ Tige résistant à la surpression (anti-éclatement)
- ◆ Corps : ASTM A351 CF8M
- ◆ Bille : ASTM A351 CF8M
- ◆ Tige : ASTM A276 316SS
- ◆ Bride : 316SS Classe 150 ANSI B16.5
- ◆ Bouchon mâle tête carré : laiton
- ◆ Échantillonneur : 3/8" 304SS
- ◆ Emballage de tige réglable
- ◆ Siège : téflon renforcé (RTFE)
- ◆ Pression de service : 150PSI*
- ◆ Plage de température : -58°F à 450°F (-50°C à 232°C)
- ◆ Norme d'essai : API 598
- ◆ Dispositif de cadenassage
- ◆ Indicateur de position ouvert/fermé

OPTION

- ◆ Bouchon mâle tête carré : disponible en 304SS/316SS
- ◆ Bride : disponible en 304SS



Trous de boulons appliqués uniformément, symétriquement à l'axe.

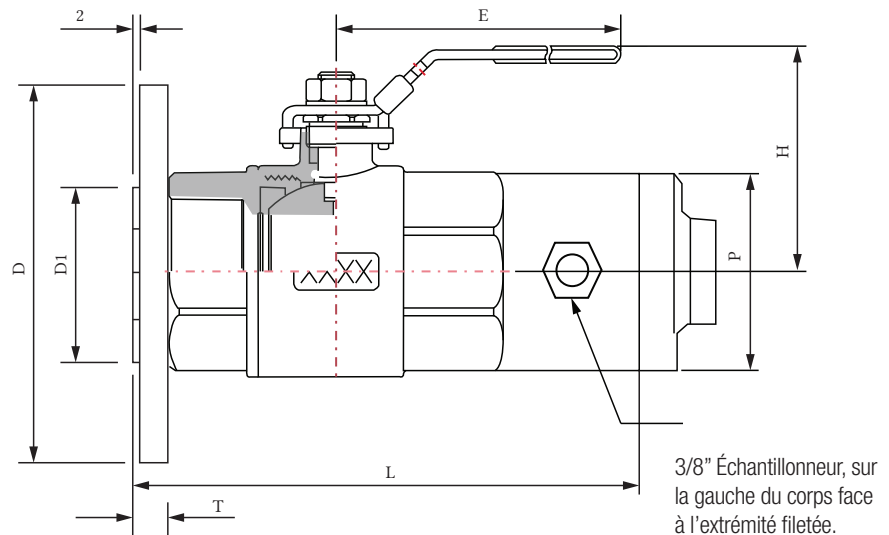
*Assemblages à brides : la capacité de pression de l'ensemble vanne et bride est limitée à la bride et non à la vanne.

VANNE À BILLE : 2-MORCEAUX FILETÉE X BRIDE (B16.5) DISPOSITIF D'ÉCHANTILLONNAGE - Acier Inoxydable

DIMENSIONS											
TAILLE	L+/-5	D	K	D1	H+/-5	N	D2	P	E+/-5	T	a
1"	143	108	79	50.8	70	4	16	NPT 1"	125	14.2	45
1 1/2"	184	127	99	73.1	90	4	16	NPT 1 1/2"	150	17.2	45
2"	208	152.4	120.6	92	100	4	19	NPT 2"	195	19	45
3"	294	190.5	152.5	127	125	4	19	NPT 3"	280	23.9	45

*Toutes les dimensions sont enregistrées en millimètres.

LISTE DES MATÉRIAUX		
ÉLÉMENT	MATÉRIEL	QTÉ
CORPS	ASTM A351 CF8M	1
CAPUCHON	ASTM A351 CF8M	1
BILLE	ASTM A351 CF8M	1
TIGE	ASTM A276 316SS	1
SIÈGE	RTFE (+15 % FV)	2
JOINT	PTFE	1
RONDELLE	PTFE	1
EMPAQUETAGE	PTFE	1
GLAND	304SS	1
POIGNÉE	304SS	1
RONDELLE DE RESSORT	304SS	1
ÉCROU DE POIGNÉE	304SS	1
MANCHON DE POIGNÉE	PLASTIQUE	1
DISPOSITIF DE CADENASSAGE	304SS	1
BOUCHON	LAITON	1
BRIDE	316SS	1
ÉCHANTILLONNEUR	304SS	1
EXTENSION	316SS	1



THERMOFLEX

Thermoflex 2136 rue Léger, LaSalle, Québec, H8N 2L8, Canada

☎ 1-888-352-3414 514-367-1444 📠 514-367-3193

✉ thermoflex@bellnet.ca 🌐 thermoflex.ca

A-4

AVIS DE NON-RESPONSABILITÉ : Bien que tous les efforts aient été faits pour assurer l'exactitude des données ci-incluses, les données citées sont sujettes à changement sans préavis ou responsabilité.

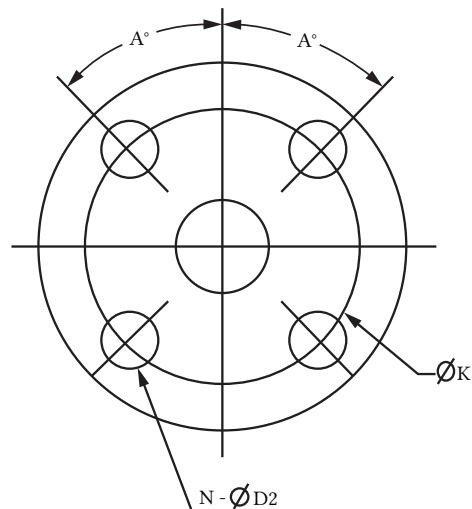
VANNE À BILLE : 2-MORCEAUX FILETÉE X BRIDE (B16.24) DISPOSITIF D'ÉCHANTILLONNAGE - Acier Inoxydable

CARACTÉRISTIQUES

- ◆ Vanne à bille 1000WOG* orifice plein
- ◆ Évaluation à vapeur : 150PSI* WSP
- ◆ Tige résistant à la surpression (anti-éclatement)
- ◆ Corps : ASTM A351 CF8M
- ◆ Bille : ASTM A351 CF8M
- ◆ Tige : ASTM A276 316SS
- ◆ Bride : 316SS Classe 150 ANSI B16.24
- ◆ Bouchon mâle tête carré : laiton
- ◆ Échantillonneur : 3/8" 304SS
- ◆ Emballage de tige réglable
- ◆ Siège : téflon renforcé (RTFE)
- ◆ Pression de service : 150PSI*
- ◆ Plage de température : -58°F à 450°F (-50°C à 232°C)
- ◆ Norme d'essai : API 598
- ◆ Dispositif de cadenassage
- ◆ Indicateur de position ouvert/fermé

OPTION

- ◆ Bouchon mâle tête carré : disponible en 304SS/316SS
- ◆ Bride : disponible en 304SS



Trous de boulons appliqués uniformément, symétriquement à l'axe.

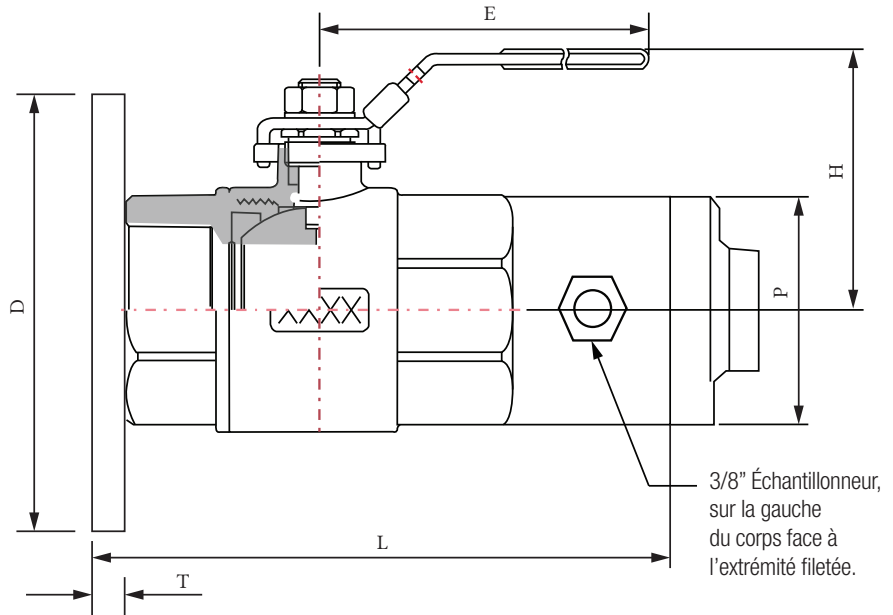
*Assemblages à brides : la capacité de pression de l'ensemble vanne et bride est limitée à la bride et non à la vanne.

VANNE À BILLE : 2-MORCEAUX FILETÉE X BRIDE (B16.24) DISPOSITIF D'ÉCHANTILLONNAGE - Acier Inoxydable

DIMENSIONS										
TAILLE	L+/-5	D	K	H+/-5	N	D2	P	E+/-5	T MIN	a
1"	138	108	79	70	4	16	NPT 1"	125	9.5	45
1 1/2"	178	127	99	90	4	16	NPT 1 1/2"	150	11	45
2"	202	152.4	120.6	100	4	19	NPT 2"	195	12.75	45
3"	286	190.5	152.5	125	4	19	NPT 3"	280	16	45

*Toutes les dimensions sont enregistrées en millimètres.

LISTE DES MATÉRIAUX		
ÉLÉMENT	MATÉRIEL	QTÉ
CORPS	ASTM A351 CF8M	1
CAPUCHON	ASTM A351 CF8M	1
BILLE	ASTM A351 CF8M	1
TIGE	ASTM A276 316SS	1
SIÈGE	RTFE (+15 % FV)	2
JOINT	PTFE	1
RONDELLE	PTFE	1
EMPAQUETAGE	PTFE	1
GLAND	304SS	1
POIGNÉE	304SS	1
RONDELLE DE RESSORT	304SS	1
ÉCROU DE POIGNÉE	304SS	1
MANCHON DE POIGNÉE	PLASTIQUE	1
DISPOSITIF DE CADENASSAGE	304SS	1
BOUCHON	LAITON	1
BRIDE	316SS	1
ÉCHANTILLONNEUR	304SS	1
EXTENSION	316SS	1



THERMOFLEX

Thermoflex 2136 rue Léger, LaSalle, Québec, H8N 2L8, Canada

☎ 1-888-352-3414 514-367-1444 📠 514-367-3193

✉ thermoflex@bellnet.ca 🌐 thermoflex.ca

A-5

AVIS DE NON-RESPONSABILITÉ : Bien que tous les efforts aient été faits pour assurer l'exactitude des données ci-incluses, les données citées sont sujettes à changement sans préavis ou responsabilité.

VANNE À BILLE : 3-MORCEAUX FILETÉE

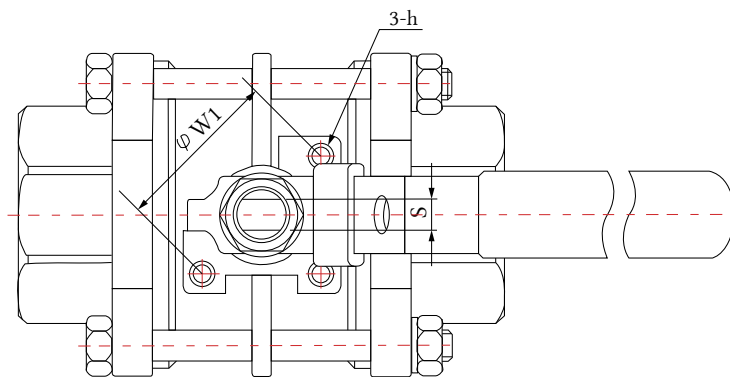
Acier Inoxydable

CARACTÉRISTIQUES

- ◆ Vanne à bille 1000WOG orifice plein
- ◆ Évaluation à vapeur : 150PSI WSP
- ◆ Tige résistant à la surpression (anti-éclatement)
- ◆ Plaque de montage d'actionneur ISO 5211
- ◆ Corps : ASTM A351 CF8M
- ◆ Bille : ASTM A351 CF8M
- ◆ Tige : ASTM A276 316SS
- ◆ Emballage de tige réglable
- ◆ Siège : téflon renforcé (RTFE)
- ◆ Pression de service : 1000PSI
- ◆ Plage de température : -58°F à 450°F (-50°C à 232°C)
- ◆ Norme d'essai : API 598
- ◆ Dispositif de cadenassage
- ◆ Indicateur de position ouvert/fermé

OPTION

- ◆ Extrémités de soudure de prise
- ◆ Extrémités de soudure



VANNE À BILLE : 3-MORCEAUX FILETÉE

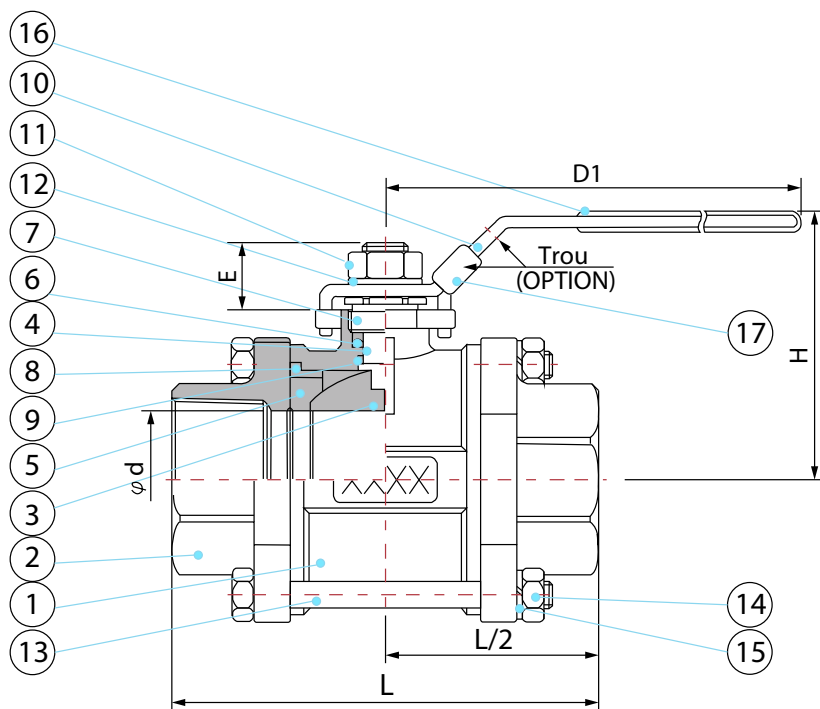
Acier Inoxydable

DIMENSIONS														
TAILLE	A	B	C	D	E	d	L	D1	H	S	W1	h	Cv	WT
¼"	10	18.1	22.8	14.1	15.5	11	65	103	54	5.45	36	M5	16	0.48
⅜"	10	18.1	22.8	17.6	15.5	12.5	65	103	54	5.45	36	M5	16	0.46
½"	10	22.5	26.8	21.7	15.5	15	71	103	57	5.45	36	M5	26	0.58
¾"	13	28.3	34.6	27.1	19.5	20	85	127	67.1	6.2	36	M5	55	0.92
1"	13	35.0	39.5	33.8	19.5	25.4	95	127	70	6.2	36	M5	110	1.19
1 ¼"	13	44.1	49.0	42.6	25.5	32	111	153	91.1	9.4	50	M6	180	2.07
1 ½"	13	50	55.8	48.7	26.5	40	121	153	95.1	9.4	50	M6	270	2.75
2"	16	60.5	68	61.1	25.5	50.8	140	193	102	9.4	50	M6	500	4.07
2 ½"	16	77.8	88	73.8	39.5	65	173	279	120.8	12	70	M8	800	8.12
3"	16	89.1	105	89.8	37.5	80	192	279	129	12	102	M10	1150	12.71
4"	19	114.3	129.5	115.5	49.5	100	225	335	173.7	16	102	M10	2120	21.12

*Toutes les dimensions sont enregistrées en millimètres.

LISTE DES MATÉRIAUX

N°	ÉLÉMENT	MATÉRIEL	QTÉ
1	CORPS	ASTM A351 CF8M	1
2	CAPUCHON	ASTM A351 CF8M	2
3	BILLE	ASTM A351 CF8M	1
4	TIGE	ASTM A276 316SS	1
5	SIÈGE	RTFE (+15 % FV)	2
6	EMPAQUETAGE	PTFE	1
7	GLAND	304SS	1
8	JOINTS D'EXTRÉMITÉS	PTFE	2
9	RONDELLE	PTFE	1
10	POIGNÉE	304SS	1
11	ÉCROU DE POIGNÉE	304SS	1
12	RONDELLE DE RESSORT	304SS	1
13	BOULONS	ASTM A193 B8	4-6
14	ÉCROUS DES BOULONS	ASTM A194 8	4-6
15	RONDELLES DE BOULONS	304SS	4-6
16	MANCHON DE POIGNÉE	PLASTIQUE	1
17	DISPOSITIF DE CADENASSAGE	304SS	1



THERMOFLEX

Thermoflex 2136 rue Léger, LaSalle, Québec, H8N 2L8, Canada

1-888-352-3414 514-367-1444 514-367-3193

thermoflex@bellnet.ca thermoflex.ca

A-6

AVIS DE NON-RESPONSABILITÉ : Bien que tous les efforts aient été faits pour assurer l'exactitude des données ci-incluses, les données citées sont sujettes à changement sans préavis ou responsabilité.

VANNE À BILLE : 3-MORCEAUX FILETÉE X BRIDE (B16.5)

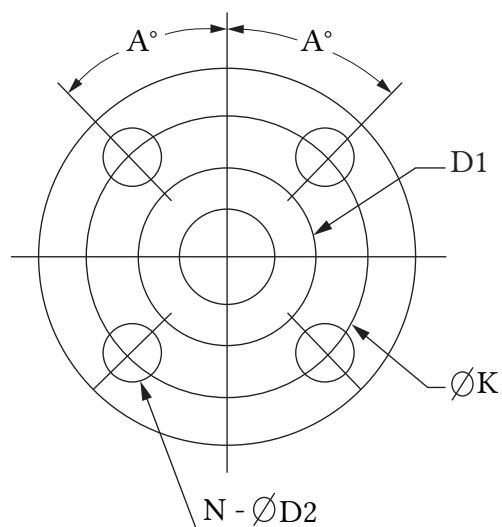
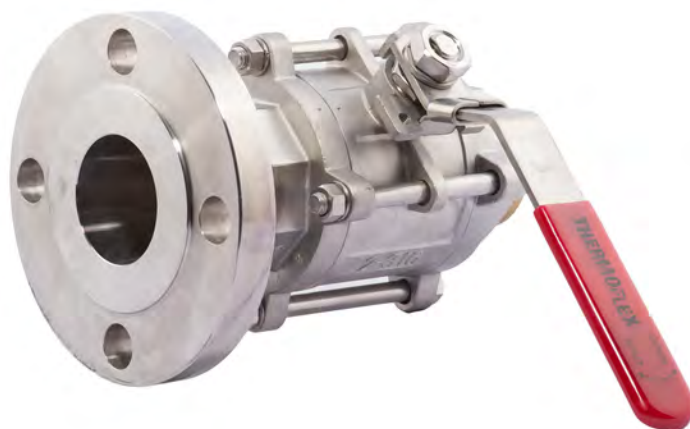
Acier Inoxydable

CARACTÉRISTIQUES

- ◆ Vanne à bille 1000WOG* orifice plein
- ◆ Évaluation à vapeur : 150PSI* WSP
- ◆ Tige résistant à la surpression (anti-éclatement)
- ◆ Plaque de montage d'actionneur ISO 5211
- ◆ Corps : ASTM A351 CF8M
- ◆ Bille : ASTM A351 CF8M
- ◆ Tige : ASTM A276 316SS
- ◆ Bride : 316SS Classe 150 ANSI B16.5
- ◆ Bouchon mâle tête carré : laiton
- ◆ Emballage de tige réglable
- ◆ Siège : téflon renforcé (RTFE)
- ◆ Pression de service : 150PSI*
- ◆ Plage de température : -58°F à 450°F (-50°C à 232°C)
- ◆ Norme d'essai : API 598
- ◆ Dispositif de cadenassage
- ◆ Indicateur de position ouvert/fermé

OPTION

- ◆ Extrémités de soudure de prise X bride
- ◆ Extrémités de soudure X bride
- ◆ Bouchon mâle tête carré : disponible en 304SS/316SS
- ◆ Bride : disponible en 304SS



Trous de boulons appliqués uniformément, symétriquement à l'axe.

*Assemblages à brides : la capacité de pression de l'ensemble vanne et bride est limitée à la bride et non à la vanne.

VANNE À BILLE : 3-MORCEAUX FILETÉE X BRIDE (B16.5)

Acier Inoxydable

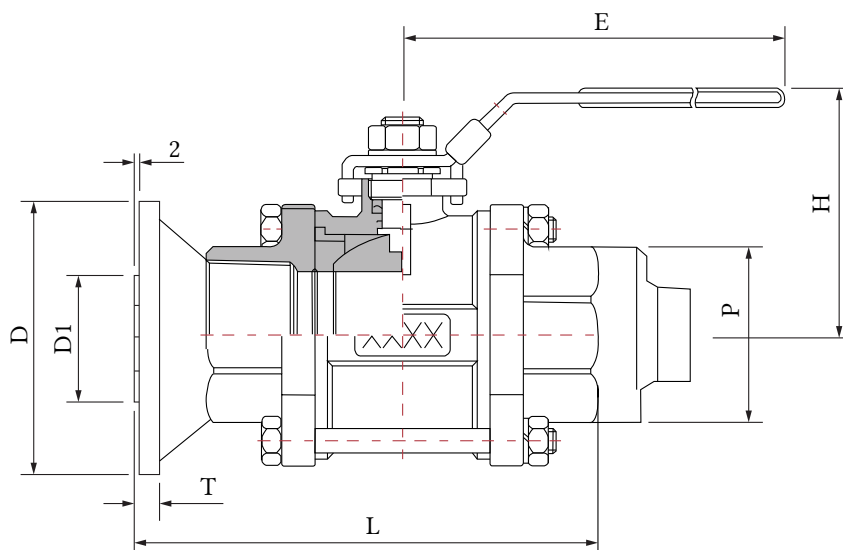
DIMENSIONS

TAILLE	L+/-5	D	K	D1	H+/-5	N	D2	P	E+/-5	T	a
½"	113	89	60.4	35	55	4	16	NPT ½"	100	11.2	45
¾"	128	98.5	70	42.9	65	4	16	NPT ¾"	125	12.7	45
1"	140	108	79	50.8	70	4	16	NPT 1"	125	14.2	45
1 ½"	169.5	127	99	73.2	95	4	16	NPT 1 ½"	150	17.2	45
2"	192	152.4	120.6	92	100	4	19	NPT 2"	195	19	45
3"	246.5	190.5	152.5	127	135	4	19	NPT 3"	275	23.9	45

*Toutes les dimensions sont enregistrées en millimetres.

Liste des Matériaux

ÉLÉMENT	MATÉRIEL	QTÉ
CORPS	ASTM A351 CF8M	1
CAPUCHON	ASTM A351 CF8M	2
BILLE	ASTM A351 CF8M	1
TIGE	ASTM A276 316SS	1
SIÈGE	RTFE (+15 % FV)	2
EMPAQUETAGE	PTFE	1
GLAND	304SS	1
JOINTS D'EXTRÉMITÉS	PTFE	2
RONDELLE	PTFE	1
POIGNÉE	304SS	1
ÉCROU DE POIGNÉE	304SS	1
RONDELLE DE RESSORT	304SS	1
BOULONS	ASTM A193 B8	4-6
ÉCROUS DES BOULONS	ASTM A194 8	4-6
RONDELLES DE BOULONS	304SS	4-6
MANCHON DE POIGNÉE	PLASTIQUE	1
DISPOSITIF DE CADENASSAGE	304SS	1
BOUCHON	LAITON	1
BRIDE	316SS	1



THERMOFLEX

Thermoflex 2136 rue Léger, LaSalle, Québec, H8N 2L8, Canada

☎ 1-888-352-3414 514-367-1444 📠 514-367-3193

✉ thermoflex@bellnet.ca 🌐 thermoflex.ca

A-7

AVIS DE NON-RESPONSABILITÉ : Bien que tous les efforts aient été faits pour assurer l'exactitude des données ci-incluses, les données citées sont sujettes à changement sans préavis ou responsabilité.

VANNE À BILLE : 3-MORCEAUX FILETÉE X BRIDE (B16.24)

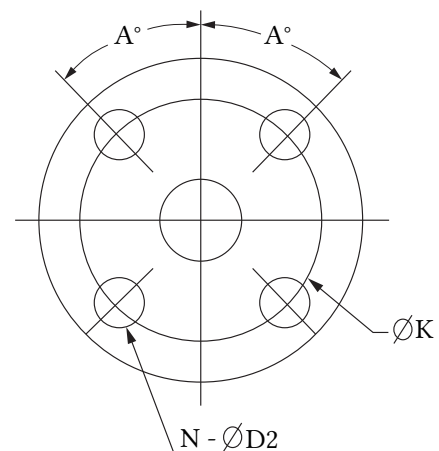
Acier Inoxydable

CARACTÉRISTIQUES

- ◆ Vanne à bille 1000WOG* orifice plein
- ◆ Évaluation à vapeur : 150PSI* WSP
- ◆ Tige résistant à la surpression (anti-éclatement)
- ◆ Plaque de montage d'actionneur ISO 5211
- ◆ Corps : ASTM A351 CF8M
- ◆ Bille : ASTM A351 CF8M
- ◆ Tige : ASTM A276 316SS
- ◆ Bride : 316SS Classe 150 ANSI B16.24
- ◆ Bouchon mâle tête carré : laiton
- ◆ Emballage de tige réglable
- ◆ Siège : téflon renforcé (RTFE)
- ◆ Pression de service : 150PSI*
- ◆ Plage de température : -58°F à 450°F (-50°C à 232°C)
- ◆ Norme d'essai : API 598
- ◆ Dispositif de cadenassage
- ◆ Indicateur de position ouvert/fermé

OPTION

- ◆ Extrémités de soudure de prise X bride
- ◆ Extrémités de soudure X bride
- ◆ Bouchon mâle tête carré : disponible en 304SS/316SS
- ◆ Bride : disponible en 304SS



Trous de boulons appliqués uniformément, symétriquement à l'axe.

*Assemblages à brides : la capacité de pression de l'ensemble vanne et bride est limitée à la bride et non à la vanne.

VANNE À BILLE : 3-MORCEAUX FILETÉE X BRIDE (B16.24)

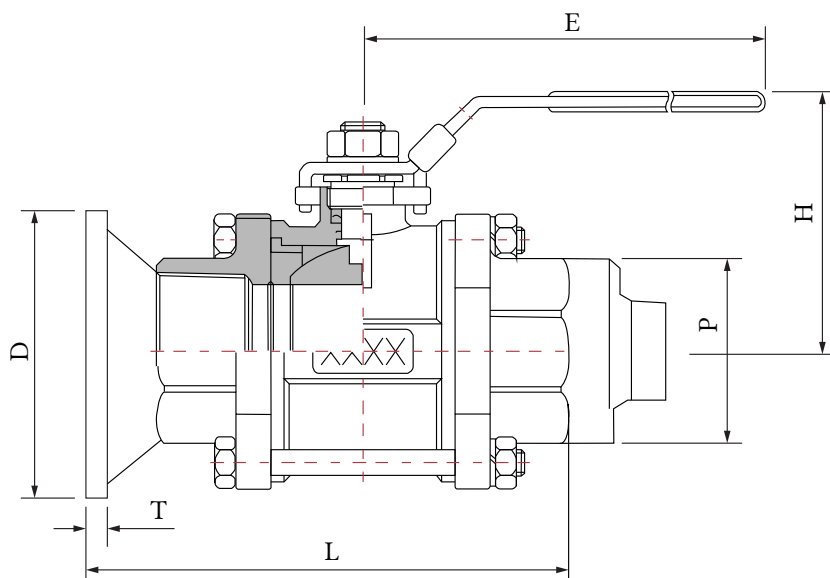
Acier Inoxydable

DIMENSIONS										
TAILLE	L+/-5	D	K	H+/-5	N	D2	P	E+/-5	T MIN	a
½"	110	89	60.4	55	4	16	NPT ½"	100	8	45
¾"	124	98.5	70	65	4	16	NPT ¾"	125	8.75	45
1"	135	108	79	70	4	16	NPT 1"	125	9.5	45
1 ½"	163.5	127	99	95	4	16	NPT 1 ½"	150	11	45
2"	186	152.4	120.6	100	4	19	NPT 2"	195	12.75	45
3"	238.5	190.5	152.5	135	4	19	NPT 3"	275	16	45

*Toutes les dimensions sont enregistrées en millimètres.

LISTE DES MATÉRIAUX

ÉLÉMENT	MATÉRIEL	QTÉ
CORPS	ASTM A351 CF8M	1
CAPUCHON	ASTM A351 CF8M	2
BILLE	ASTM A351 CF8M	1
TIGE	ASTM A276 316SS	1
SIÈGE	RTFE (+15 % FV)	2
EMPAQUETAGE	PTFE	1
GLAND	304SS	1
JOINTS D'EXTRÉMITÉS	PTFE	2
RONDELLE	PTFE	1
POIGNÉE	304SS	1
ÉCROU DE POIGNÉE	304SS	1
RONDELLE DE RESSORT	304SS	1
BOULONS	ASTM A193 B8	4-6
ÉCROUS DES BOULONS	ASTM A194 8	4-6
RONDELLES DE BOULONS	304SS	4-6
MANCHON DE POIGNÉE	PLASTIQUE	1
DISPOSITIF DE CADENASSAGE	304SS	1
BOUCHON	LAITON	1
BRIDE	316SS	1



THERMOFLEX

Thermoflex 2136 rue Léger, LaSalle, Québec, H8N 2L8, Canada

☎ 1-888-352-3414 514-367-1444 📠 514-367-3193

✉ thermoflex@bellnet.ca 🌐 thermoflex.ca

A-8

AVIS DE NON-RESPONSABILITÉ : Bien que tous les efforts aient été faits pour assurer l'exactitude des données ci-incluses, les données citées sont sujettes à changement sans préavis ou responsabilité.

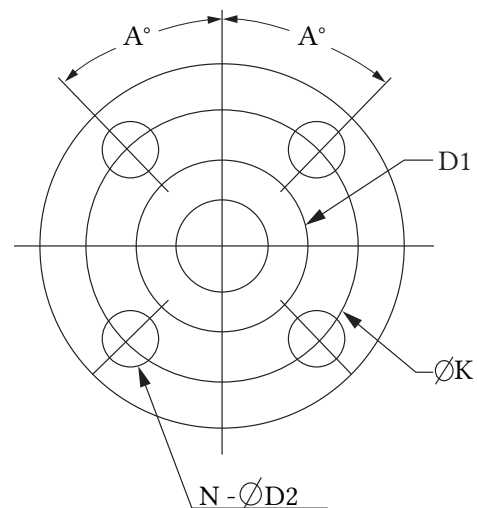
VANNE À BILLE : 3-MORCEAUX FILETÉE X BRIDE (B16.5) DISPOSITIF D'ÉCHANTILLONNAGE - Acier Inoxydable

CARACTÉRISTIQUES

- ◆ Vanne à bille 1000WOG* orifice plein
- ◆ Évaluation à vapeur : 150PSI* WSP
- ◆ Tige résistant à la surpression (anti-éclatement)
- ◆ Plaque de montage d'actionneur ISO 5211
- ◆ Corps : ASTM A351 CF8M
- ◆ Bille : ASTM A351 CF8M
- ◆ Tige : ASTM A276 316SS
- ◆ Bride : 316SS Classe 150 ANSI B16.5
- ◆ Bouchon mâle tête carré : laiton
- ◆ Échantillonneur : 3/8" 304SS
- ◆ Emballage de tige réglable
- ◆ Siège : téflon renforcé (RTFE)
- ◆ Pression de service : 150PSI*
- ◆ Plage de température : -58°F à 450°F (-50°C à 232°C)
- ◆ Norme d'essai : API 598
- ◆ Dispositif de cadenassage
- ◆ Indicateur de position ouvert/fermé

OPTION

- ◆ Extrémités de soudure de prise X bride
- ◆ Extrémités de soudure X bride
- ◆ Bouchon mâle tête carré : disponible en 304SS/316SS
- ◆ Bride : disponible en 304SS



Trous de boulons appliqués uniformément, symétriquement à l'axe.

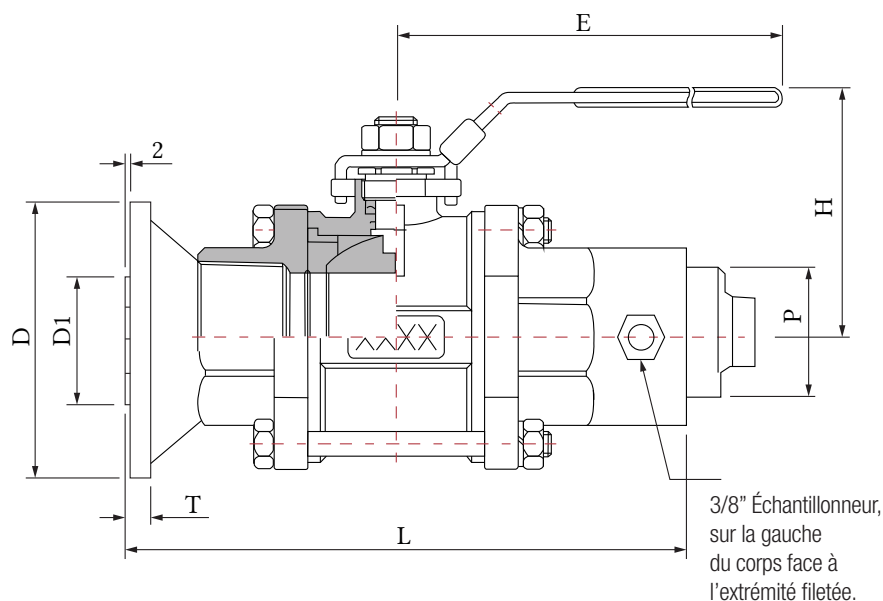
*Assemblages à brides : la capacité de pression de l'ensemble vanne et bride est limitée à la bride et non à la vanne.

VANNE À BILLE : 3-MORCEAUX FILETÉE X BRIDE (B16.5) DISPOSITIF D'ÉCHANTILLONNAGE - Acier Inoxydable

DIMENSIONS											
TAILLE	L+/-5	D	K	D1	H+/-5	N	D2	P	E+/-5	T	a
1"	184	108	79	50.8	70	4	16	NPT 1"	125	14.2	45
1 1/2"	218.5	127	99	73.2	95	4	16	NPT 1 1/2"	150	17.2	45
2"	249	152.4	120.6	92	100	4	19	NPT 2"	195	19	45
3"	319.5	190.5	152.5	127	135	4	19	NPT 3"	275	23.9	45

*Toutes les dimensions sont enregistrées en millimètres.

LISTE DES MATÉRIAUX		
ÉLÉMENT	MATÉRIEL	QTÉ
CORPS	ASTM A351 CF8M	1
CAPUCHON	ASTM A351 CF8M	2
BILLE	ASTM A351 CF8M	1
TIGE	ASTM A276 316SS	1
SIÈGE	RTFE (+15 % FV)	2
EMPAQUETAGE	PTFE	1
GLAND	304SS	1
JOINTS D'EXTRÉMITÉS	PTFE	2
RONDELLE	PTFE	1
POIGNÉE	304SS	1
ÉCROU DE POIGNÉE	304SS	1
RONDELLE DE RESSORT	304SS	1
BOULONS	ASTM A193 B8	4-6
ÉCROUS DES BOULONS	ASTM A194 8	4-6
RONDELLES DE BOULONS	304SS	4-6
MANCHON DE POIGNÉE	PLASTIQUE	1
DISPOSITIF DE CADENASSAGE	304SS	1
BOUCHON	LAITON	1
BRIDE	316SS	1
ÉCHANTILLONNEUR	304SS	1
EXTENSION	316SS	1



THERMOFLEX

Thermoflex 2136 rue Léger, LaSalle, Québec, H8N 2L8, Canada

☎ 1-888-352-3414 514-367-1444 📠 514-367-3193

✉ thermoflex@bellnet.ca 🌐 thermoflex.ca

A-9

AVIS DE NON-RESPONSABILITÉ : Bien que tous les efforts aient été faits pour assurer l'exactitude des données ci-incluses, les données citées sont sujettes à changement sans préavis ou responsabilité.

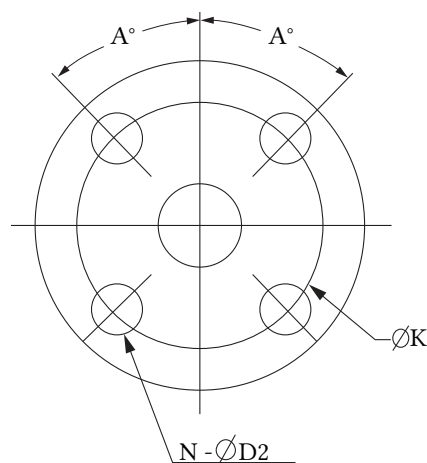
VANNE À BILLE : 3-MORCEAUX FILETÉE X BRIDE (B16.24) DISPOSITIF D'ÉCHANTILLONNAGE - Acier Inoxydable

CARACTÉRISTIQUES

- ◆ Vanne à bille 1000WOG* orifice plein
- ◆ Évaluation à vapeur : 150PSI* WSP
- ◆ Tige résistant à la surpression (anti-éclatement)
- ◆ Plaque de montage d'actionneur ISO 5211
- ◆ Corps : ASTM A351 CF8M
- ◆ Bille : ASTM A351 CF8M
- ◆ Tige : ASTM A276 316SS
- ◆ Bride : 316SS Classe 150 ANSI B16.24
- ◆ Bouchon mâle tête carré : laiton
- ◆ Échantillonneur : 3/8" 304SS
- ◆ Emballage de tige réglable
- ◆ Siège : téflon renforcé (RTFE)
- ◆ Pression de service : 150PSI*
- ◆ Plage de température : -58°F à 450°F (-50°C à 232°C)
- ◆ Norme d'essai : API 598
- ◆ Dispositif de cadenassage
- ◆ Indicateur de position ouvert/fermé

OPTION

- ◆ Extrémités de soudure de prise X bride
- ◆ Extrémités de soudure X bride
- ◆ Bouchon mâle tête carré : disponible en 304SS/316SS
- ◆ Bride : disponible en 304SS



Trous de boulons appliqués uniformément, symétriquement à l'axe.

*Assemblages à brides : la capacité de pression de l'ensemble vanne et bride est limitée à la bride et non à la vanne.

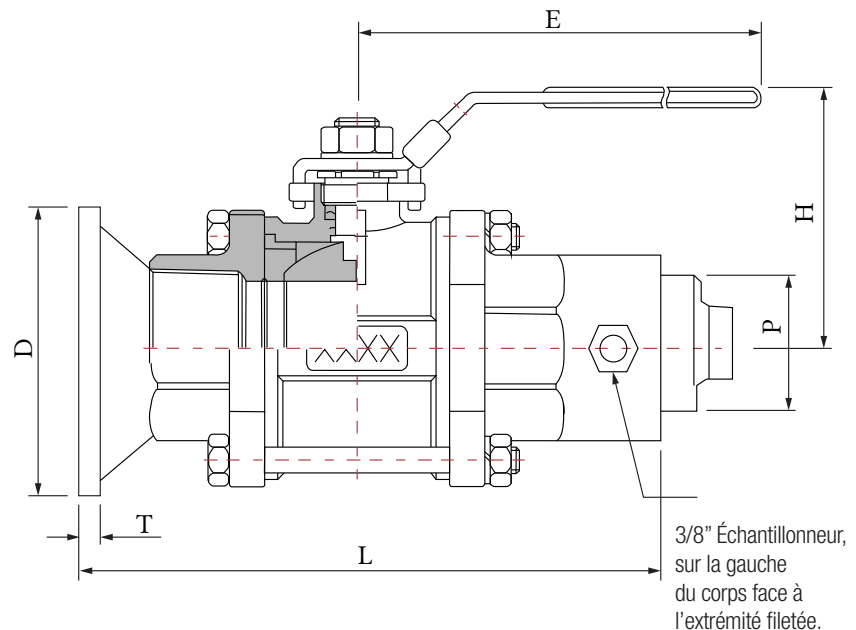
VANNE À BILLE : 3-MORCEAUX FILETÉE X BRIDE (B16.24)

DISPOSITIF D'ÉCHANTILLONNAGE - Acier Inoxydable

DIMENSIONS										
TAILLE	L+/-5	D	K	H+/-5	N	D2	P	E+/-5	T MIN	a
1"	179	108	79	70	4	16	NPT 1"	125	9.5	45
1 1/2"	212.5	127	99	95	4	16	NPT 1 1/2"	150	11	45
2"	243	152.4	120.6	100	4	19	NPT 2"	195	12.75	45
3"	311.5	190.5	152.5	135	4	19	NPT 3"	275	16	45

*Toutes les dimensions sont enregistrées en millimètres.

LISTE DES MATÉRIEAUX		
ÉLÉMENT	MATÉRIEL	QTÉ
CORPS	ASTM A351 CF8M	1
CAPUCHON	ASTM A351 CF8M	2
BILLE	ASTM A351 CF8M	1
TIGE	ASTM A276 316SS	1
SIÈGE	RTFE (+15 % FV)	2
EMPAQUETAGE	PTFE	1
GLAND	304SS	1
JOINTS D'EXTRÉMITÉS	PTFE	2
RONDELLE	PTFE	1
POIGNÉE	304SS	1
ÉCROU DE POIGNÉE	304SS	1
RONDELLE DE RESSORT	304SS	1
BOULONS	ASTM A193 B8	4-6
ÉCROUS DES BOULONS	ASTM A194 8	4-6
RONDELLES DE BOULONS	304SS	4-6
MANCHON DE POIGNÉE	PLASTIQUE	1
DISPOSITIF DE CADENASSAGE	304SS	1
BOUCHON	LAITON	1
BRIDE	316SS	1
ÉCHANTILLONNEUR	304SS	1
EXTENSION	316SS	1



THERMOFLEX

Thermoflex 2136 rue Léger, LaSalle, Québec, H8N 2L8, Canada

☎ 1-888-352-3414 514-367-1444 📠 514-367-3193

✉ thermoflex@bellnet.ca 🌐 thermoflex.ca

A-10

AVIS DE NON-RESPONSABILITÉ : Bien que tous les efforts aient été faits pour assurer l'exactitude des données ci-incluses, les données citées sont sujettes à changement sans préavis ou responsabilité.

VANNE À BILLE : 2-MORCEAUX EXTRÉMITÉS À BRIDES - CLASSE 150 (B16.5/B16.10) - Acier Inoxydable

CARACTÉRISTIQUES

- ◆ Vanne à bille Classe 150 orifice plein
- ◆ Évaluation à vapeur : 150PSI WSP
- ◆ Tige résistant à la surpression (anti-éclatement)
- ◆ Plaque de montage d'actionneur ISO 5211
- ◆ Corps : ASTM A351 CF8M
- ◆ Bille : ASTM A351 CF8M
- ◆ Tige : ASTM A276 316SS
- ◆ Emballage de tige réglable
- ◆ Siège : téflon renforcé (RTFE)
- ◆ Plage de température : -58°F à 475°F (-50°C à 246°C)
- ◆ Norme d'essai : API 598
- ◆ Longueur hors-tout : ANSI B16.10
- ◆ Bride : 316SS Classe 150 ANSI B16.5
- ◆ Dispositif antistatique
- ◆ Indicateur de position ouvert/fermé



OPTION

- ◆ Dispositif de cadenassage
- ◆ Classe 300

VANNE À BILLE : 2-MORCEAUX EXTRÉMITÉS À BRIDES - CLASSE 150 (B16.5/B16.10) - Acier Inoxydable

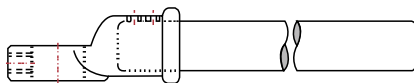
DIMENSIONS

TAILLE	A	B	E	P	S	L	H1	h	Cv	WT	F	G	H	K	T	M	N
½"	15	107.9	25	42	11	131.5	73.8	M5	26	2	35	1.6	60.4	88.9	11.2	15.7	4
¾"	20	117.3	26	42	11	131.5	74.8	M5	55	2.5	42.9	1.6	69.8	98.5	11.2	15.7	4
1"	25	127	31.5	50	14	163	87.4	M6	110	3	50.8	1.6	79.2	107.9	11.2	15.7	4
1 ¼"	32	139.7	31.5	50	14	163	92.2	M6	180	4.5	63.5	1.6	88.9	117.3	12.7	15.7	4
1 ½"	40	165.1	42	70	17	232	121	M8	270	6	73.1	1.6	98.5	127	14.2	15.7	4
2"	50	177.8	42	70	17	232	129	M8	500	8.5	91.9	1.6	120.6	152.4	15.7	19	4
2 ½"	60	190.5	42	70	17	232	141	M8	800	13	104.6	1.6	139.7	177.8	17.5	19	4
3"	80	203.2	56	102	22	327	165.7	M10	1150	18	127	1.6	152.4	190.5	19	19	4
4"	100	228.6	56	102	22	327	180.7	M10	2120	28	157.2	1.6	190.5	228.6	23.8	19	8
6"	150	393.7	67	125	27	1072	252.8	M12	5100	75	215.9	1.6	241.3	279.4	25.4	22.3	8
8"	200	457.2	66.5	140	33	1080	297.9	M16	9400	110	269.7	1.6	298.4	342.9	28.4	22.3	8

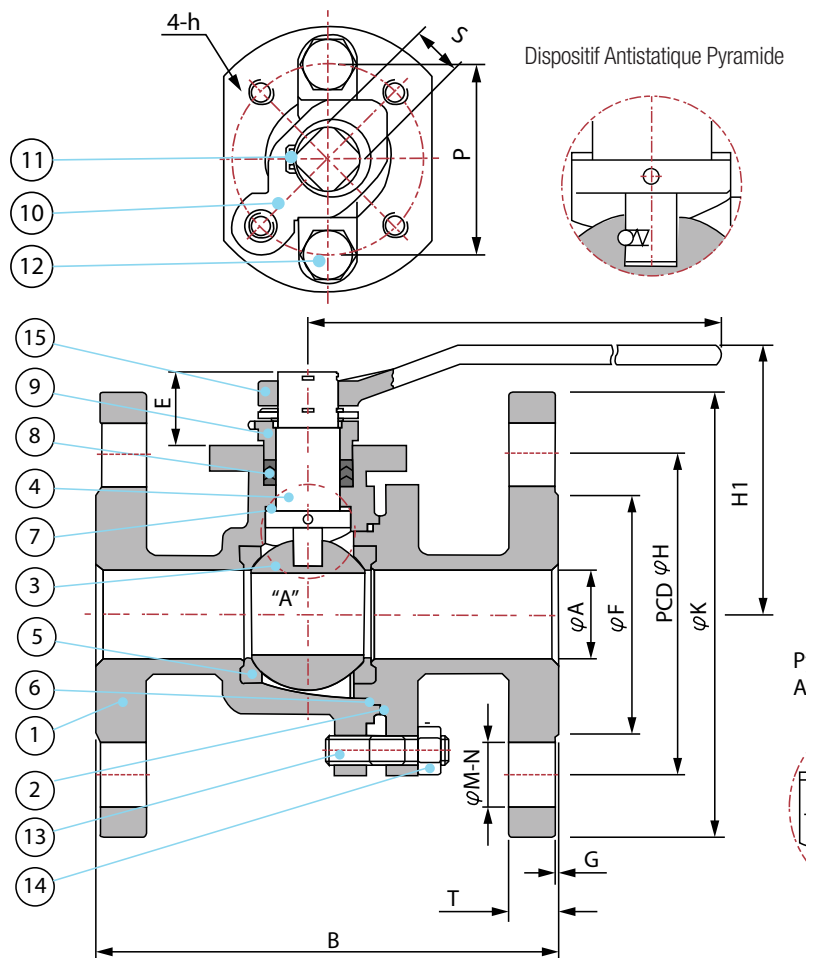
*Toutes les dimensions sont enregistrées en millimètres.

LISTE DES MATÉRIAUX

N°	ÉLÉMENT	MATÉRIEL	QTÉ
1	CORPS	ASTM A351 CF8M	1
2	CAPUCHON	ASTM A351 CF8M	1
3	BILLE	ASTM A351 CF8M	1
4	TIGE	ASTM A276 316SS	1
5	SIÈGE	RTFE	2
6	JOINT	RTFE	1
7	RONDELLE	RTFE	1
8	EMPAQUETAGE	RTFE	1
9	GLAND	ASTM A351 CF8M	1
10	ARRÊT	304SS	1
11	BAGUE DE RETENTION	304SS	2
12	BOULON DE GLAND	ASTM A193 B8	2
13	BOULON DE GOUJON	ASTM A193 B8	4-12
14	ÉCROU RÉGULATEUR	ASTM A194 8M	4-12
15	POIGNÉE	304SS	1
16	DISPOSITIF DE CADENASSAGE OPTION*	304SS	1



POIGNÉE POUR 5" - 8"



THERMOFLEX

Thermoflex 2136 rue Léger, LaSalle, Québec, H8N 2L8, Canada

1-888-352-3414 514-367-1444 514-367-3193

thermoflex@bellnet.ca thermoflex.ca

A-11

AVIS DE NON-RESPONSABILITÉ : Bien que tous les efforts aient été faits pour assurer l'exactitude des données ci-incluses, les données citées sont sujettes à changement sans préavis ou responsabilité.

Section B

VANNES À BILLE Laiton

VANNE À BILLE : 2-MORCEAUX FILETÉE

Laiton

CARACTÉRISTIQUES

- ◆ Vanne à bille orifice standard 400WOG
- ◆ Joint comprimé auto-nettoyant et autoréglable
- ◆ Tige avec double joint torique
- ◆ Corps : laiton forgée usiné de précision
- ◆ Bille : laiton usiné de précision
- ◆ Tige : laiton/chromé usiné de précision
- ◆ Joints toriques : Buna-N (NBR)
- ◆ Siège : Buna-N (NBR)
- ◆ Espérance de vie prolongée
- ◆ Pression de service : 400PSI
- ◆ Plage de température : -50°F à 250°F (-45°C à 121°C)
- ◆ Indicateur de position ouvert/fermé



OPTION

- ◆ Dispositif de cadenassage
- ◆ Dispositif d'échantillonnage

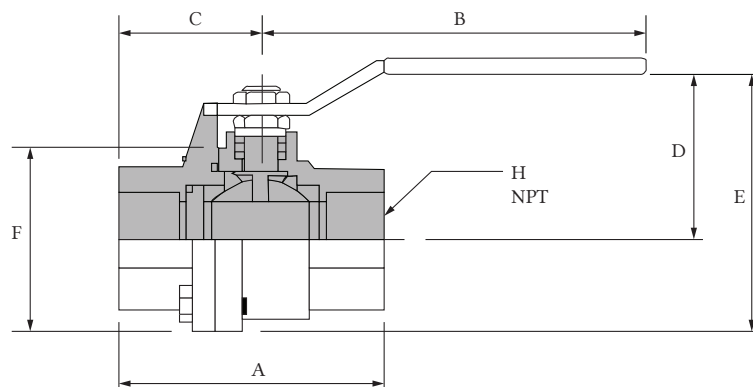
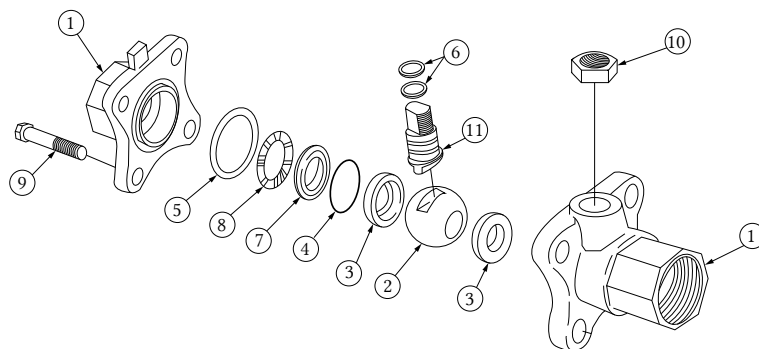
VANNE À BILLE : 2-MORCEAUX FILETÉE

Laiton

DIMENSIONS									
TAILLE	PORT	A	B	C	D	E	F	H	WT
¼"	9.5	62.7	95.25	34.3	37.3	58.2	41.4	¼" NPT	1.0
½"	9.5	65.5	95.25	35.5	37.3	58.2	41.15	½" NPT	1.5
¾"	12.7	67.3	114.3	36.3	45.5	70.86	50.8	¾" NPT	2.5
1"	17.5	81.3	112.8	43.2	47.5	77	58.67	1" NPT	3.0
1 ½"	30.2	108.2	147.5	57.15	65	102.1	74.4	1 ½" NPT	4.5
2"	34.9	117.1	147.57	60.7	67.8	110	84.3	2" NPT	6.75

*Toutes les dimensions sont enregistrées en millimètres.

LISTE DES MATÉRIEAUX			
N°	ÉLÉMENT	MATÉRIEL	QTÉ
1	CORPS	LAITON FORGÉE	2
2	BILLE	LAITON USINÉ DE PRÉCISION	1
3	SIÈGES	Buna-N (NBR)	2
4	JOINTS TORIQUES DU SIÈGE	Buna-N (NBR)	1
5	JOINT TORIQUE	Buna-N (NBR)	1
6	JOINTS TORIQUES DU TIGE	Buna-N (NBR)	2
7	DISQUE	LAITON USINÉ DE PRÉCISION	1
8	RESSORT	304SS	1
9	VIS DE FERMETURE	304SS	4
10	ÉCROU	304SS	1
11	TIGE	LAITON/CHROMÉ USINÉ DE PRÉCISION	1
	POIGNÉE	GALVANISÉ/304SS	1
	MANCHON DE POIGNÉE	PLASTIQUE	1
	DISPOSITIF DE CADENASSAGE OPTION*	304SS	1
	DISPOSITIF D'ÉCHANTILLONNAGE OPTION*	LATION USINÉ DE PRÉCISION	1



THERMOFLEX

Thermoflex 2136 rue Léger, LaSalle, Québec, H8N 2L8, Canada

1-888-352-3414 514-367-1444 514-367-3193

thermoflex@bellnet.ca thermoflex.ca

B-1

AVIS DE NON-RESPONSABILITÉ : Bien que tous les efforts aient été faits pour assurer l'exactitude des données ci-incluses, les données citées sont sujettes à changement sans préavis ou responsabilité.

VANNE À BILLE : 2-MORCEAUX FILETÉE X BRIDE (B16.24)

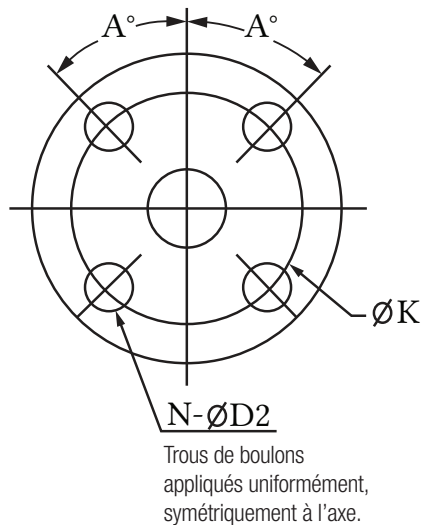
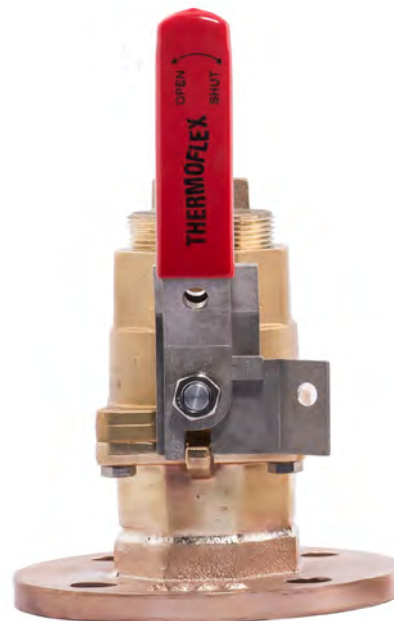
Laiton

CARACTÉRISTIQUES

- ◆ Vanne à bille orifice standard 400WOG*
- ◆ Joint comprimé auto-nettoyant et autoréglable
- ◆ Tige avec double joint torique
- ◆ Corps : laiton forgée usiné de précision
- ◆ Bille : laiton usiné de précision
- ◆ Tige : laiton chromé usiné de précision
- ◆ Bride : laiton/bronze coulé
Classe 150 ANSI B16.24
- ◆ Bouchon mâle tête carré : laiton
- ◆ Joints toriques : Buna-N (NBR)
- ◆ Siège : Buna-N (NBR)
- ◆ Espérance de vie prolongée
- ◆ Pression de service : 150PSI*
- ◆ Plage de température : -50°F à 250°F
(-45°C à 121°C)
- ◆ Indicateur de position ouvert/fermé

OPTION

- ◆ Dispositif de cadenassage
- ◆ Dispositif d'échantillonnage



*Assemblages à brides : la capacité de pression de l'ensemble vanne et bride est limitée à la bride et non à la vanne.

VANNE À BILLE : 2-MORCEAUX FILETÉE X BRIDE (B16.24)

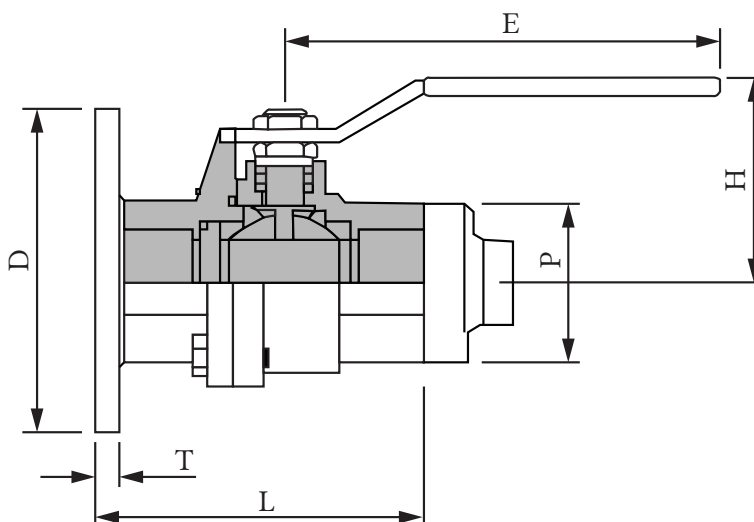
Laiton

DIMENSIONS										
TAILLE	L+/-5	D(d)	K	H+/-5	N	D2	P	E+/-5	T min	a
1/2"	95	89	60.4	40	4	16	NPT 1/2"	95	8	45
3/4"	95	99	70	45	4	16	NPT 3/4"	110	8.75	45
1"	110	108	79	50	4	16	NPT 1"	110	9.5	45
1 1/2"	130	127	99	65	4	16	NPT 1 1/2"	145	11	45
2"	145	152	120.6	70	4	19	NPT 2"	145	12.75	45

(d) -0/+10 "D"

*Toutes les dimensions sont enregistrées en millimètres.

LISTE DES MATÉRIAUX			
N°	ÉLÉMENT	MATÉRIEL	QTÉ
1	CORPS	LAITON FORGÉE	2
2	BILLE	LAITON USINÉ DE PRÉCISION	1
3	SIÈGE	Buna-N (NBR)	2
4	JOINTS TORIQUES DU SIÈGE	Buna-N (NBR)	1
5	JOINT TORIQUE	Buna-N (NBR)	1
6	JOINTS TORIQUES DU TIGE	Buna-N (NBR)	2
7	DISQUE	LAITON USINÉ DE PRÉCISION	1
8	RESSORT	304SS	1
9	VIS DE FERMETURE	304SS	4
10	ÉCROU	304SS	1
11	TIGE	LAITON/CHROMÉ USINÉ DE PRÉCISION	1
	POIGNÉE	GALVANISÉ/304SS	1
	MANCHON DE POIGNÉE	PLASTIQUE	1
	DISPOSITIF DE CADENASSAGE OPTION*	304SS	1
	DISPOSITIF D'ÉCHANTILLONNAGE	LAITON USINÉ DE PRÉCISION	1



THERMOFLEX

Thermoflex 2136 rue Léger, LaSalle, Québec, H8N 2L8, Canada

☎ 1-888-352-3414 514-367-1444 📠 514-367-3193

✉ thermoflex@bellnet.ca 🌐 thermoflex.ca

B-2

AVIS DE NON-RESPONSABILITÉ : Bien que tous les efforts aient été faits pour assurer l'exactitude des données ci-incluses, les données citées sont sujettes à changement sans préavis ou responsabilité.

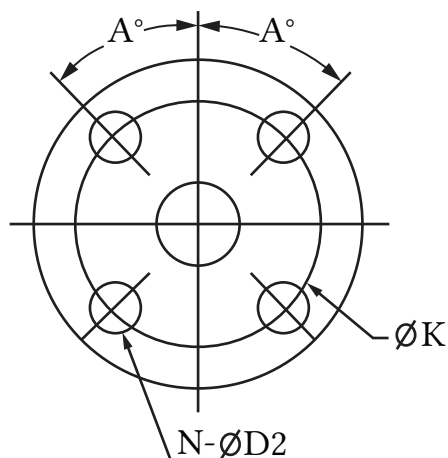
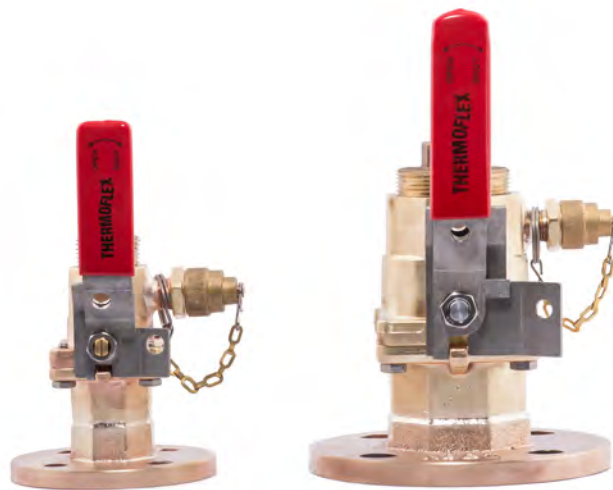
VANNE À BILLE : 2-MORCEAUX FILETÉE X BRIDE (B16.24) DISPOSITIF D'ÉCHANTILLONNAGE - Laiton

CARACTÉRISTIQUES

- ◆ Vanne à bille orifice standard 400WOG*
- ◆ Joint comprimé auto-nettoyant et autoréglable
- ◆ Tige avec double joint torique
- ◆ Corps : laiton forgée usiné de précision
- ◆ Bille : laiton usiné de précision
- ◆ Tige : laiton/chromé usiné de précision
- ◆ Bride : laiton/bronze coulé
Classe 150 ANSI B16.24
- ◆ Bouchon mâle tête carré : laiton
- ◆ Échantillonneur : 3/8" laiton usiné de précision
- ◆ Joints toriques : Buna-N (NBR)
- ◆ Siège : Buna-N (NBR)
- ◆ Espérance de vie prolongée
- ◆ Pression de service : 150PSI*
- ◆ Plage de température : -50°F à 250°F
(-45°C à 121°C)
- ◆ Indicateur de position ouvert/fermé

OPTION

- ◆ Dispositif de cadenassage



Trous de boulons
appliqués uniformément,
symétriquement à l'axe.

*Assemblages à brides : la capacité de pression de l'ensemble vanne et bride est limitée à la bride et non à la vanne.

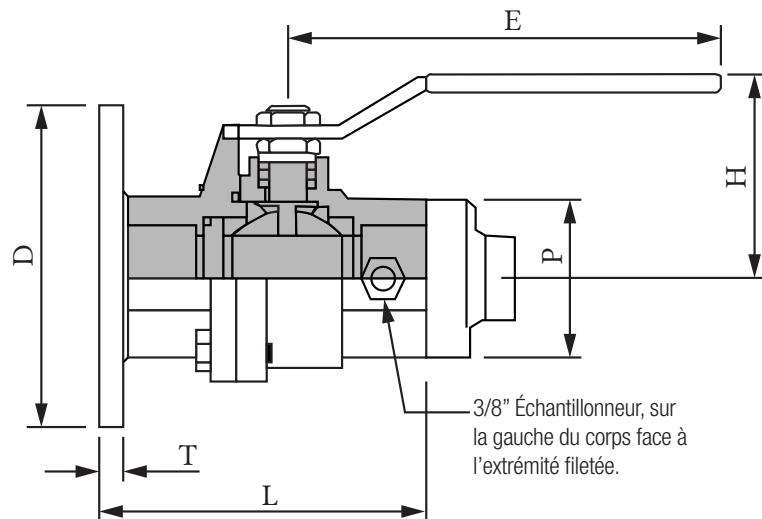
VANNE À BILLE : 2-MORCEAUX FILETÉE X BRIDE (B16.24) DISPOSITIF D'ÉCHANTILLONNAGE - Laiton

DIMENSIONS										
TAILLE	L+/-5	D(d)	K	H+/-5	N	D2	P	E+/-5	T min	a
1"	110	108	79	50	4	16	NPT 1"	110	9.5	45
1 1/2"	130	127	99	65	4	16	NPT 1 1/2"	145	11	45
2"	145	152	120.6	70	4	19	NPT 2"	145	12.75	45

(d) -0/+10 "D"

*Toutes les dimensions sont enregistrées en millimètres.

LISTE DES MATÉRIAUX			
N°	ÉLÉMENT	MATÉRIEL	QTÉ
1	CORPS	LAITON FORGÉE	2
2	BILLE	LAITON USINÉ DE PRÉCISION	1
3	SIÈGES	Buna-N (NBR)	2
4	JOINTS TORIQUES DU SIÈGE	Buna-N (NBR)	1
5	JOINT TORIQUE	Buna-N (NBR)	1
6	JOINTS TORIQUES DU TIGE	Buna-N (NBR)	2
7	DISQUE	LAITON USINÉ DE PRÉCISION	1
8	RESSORT	304SS	1
9	VIS DE FERMETURE	304SS	4
10	ÉCROU	304SS	1
11	TIGE	LAITON/CHROMÉ USINÉ DE PRÉCISION	1
	POIGNÉE	GALVANISÉ/304SS	1
	MANCHON DE POIGNÉE	PLASTIQUE	1
	DISPOSITIF DE CADENASSAGE OPTION*	304SS	1
	DISPOSITIF D'ÉCHANTILLONNAGE	LAITON USINÉ DE PRÉCISION	1



THERMOFLEX

Thermoflex 2136 rue Léger, LaSalle, Québec, H8N 2L8, Canada

☎ 1-888-352-3414 514-367-1444 📠 514-367-3193

✉ thermoflex@bellnet.ca 🌐 thermoflex.ca

B-3

AVIS DE NON-RESPONSABILITÉ : Bien que tous les efforts aient été faits pour assurer l'exactitude des données ci-incluses, les données citées sont sujettes à changement sans préavis ou responsabilité.

VANNE À BILLE : 2-MORCEAUX EXTRÉMITÉS À BRIDE (B16.24/B16.10)

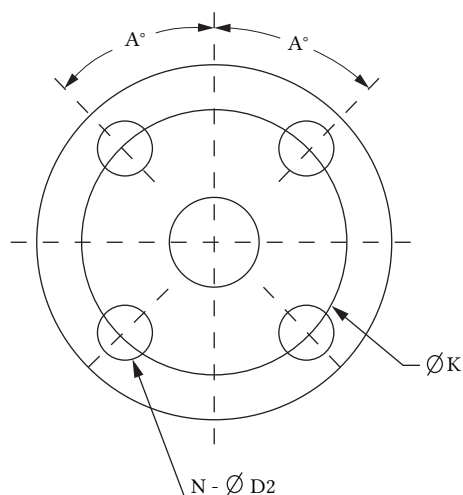
Laiton

CARACTÉRISTIQUES

- ◆ Vanne à bille orifice standard 400WOG*
- ◆ Joint comprimé auto-nettoyant et autoréglable
- ◆ Tige avec double joint torique
- ◆ Corps : laiton forgée usiné de précision
- ◆ Bille : laiton usiné de précision
- ◆ Tige : laiton/chromé usiné de précision
- ◆ Bride : laiton/bronze coulé Classe 150 ANSI B16.24
- ◆ Bouchon mâle tête carré : laiton
- ◆ Longueur hors-tout : ANSI B16.10
- ◆ Joints toriques : Buna-N (NBR)
- ◆ Siège : Buna-N (NBR)
- ◆ Espérance de vie prolongée
- ◆ Pression de service : 150PSI*
- ◆ Plage de température : -50°F à 250°F (-45°C à 121 °C)
- ◆ Indicateur de position ouvert/fermé

OPTION

- ◆ Dispositif de cadenassage
- ◆ Dispositif d'échantillonnage



Trous de boulons appliqués uniformément, symétriquement à l'axe.

*Assemblages à brides : la capacité de pression de l'ensemble vanne et bride est limitée à la bride et non à la vanne.

VANNE À BILLE : 2-MORCEAUX EXTRÉMITÉS À BRIDE

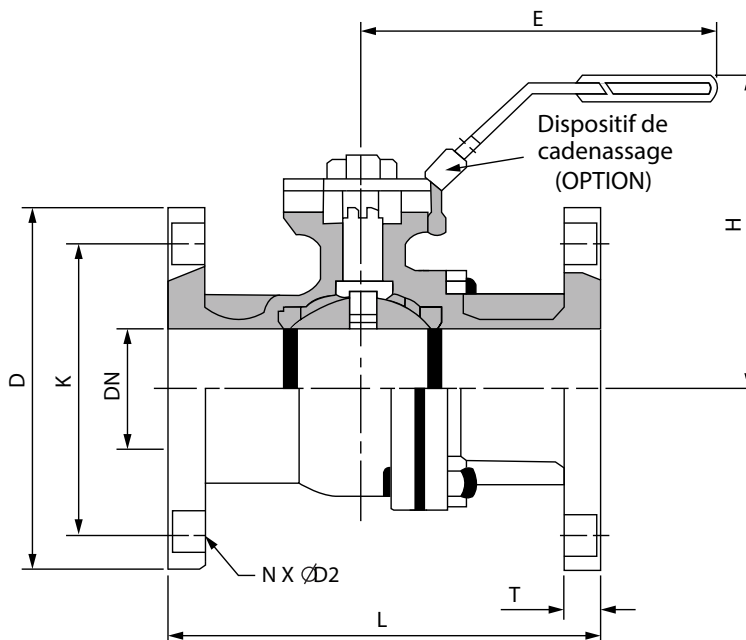
(B16.24/B16.10) - Laiton

DIMENSIONS									
TAILLE	L	D(d)	K	H+/-5	N	D2	E+/-5	T min	a
½"	108	89	60.4	75	4	16	90	8	45
¾"	117	99	70	80	4	16	90	8.75	45
1"	127	108	79	80	4	16	90	9.5	45
1 ½"	165	127	99	105	4	16	125	11	45
2"	178	152	120.6	105	4	19	125	12.75	45

(d) -0/+10 "D"

*Toutes les dimensions sont enregistrées en millimètres.

LISTE DES MATÉRIEAUX			
N°	ÉLÉMENT	MATÉRIEL	QTÉ
1	CORPS	LAITON FORGÉE	2
2	BILLE	LAITON USINÉ DE PRÉCISION	1
3	SIÈGES	Buna-N (NBR)	2
4	JOINTS TORIQUES DU SIÈGE	Buna-N (NBR)	1
5	JOINT TORIQUE	Buna-N (NBR)	1
6	JOINTS TORIQUES DU TIGE	Buna-N (NBR)	2
7	DISQUE	LAITON USINÉ DE PRÉCISION	1
8	RESSORT	304SS	1
9	VIS DE FERMETURE	304SS	4
10	ÉCROU	304SS	1
11	TIGE	LAITON/CHROMÉ USINÉ DE PRÉCISION	1
	POIGNÉE	GALVANISÉ/304SS	1
	MANCHON DE POIGNÉE	PLASTIQUE	1
	DISPOSITIF DE CADENASSAGE OPTION*	304SS	1
	DISPOSITIF D'ÉCHANTILLONNAGE	LAITON USINÉ DE PRÉCISION	1



THERMOFLEX

Thermoflex 2136 rue Léger, LaSalle, Québec, H8N 2L8, Canada

☎ 1-888-352-3414 514-367-1444 📠 514-367-3193

✉ thermoflex@bellnet.ca 🌐 thermoflex.ca

B-4

AVIS DE NON-RESPONSABILITÉ : Bien que tous les efforts aient été faits pour assurer l'exactitude des données ci-incluses, les données citées sont sujettes à changement sans préavis ou responsabilité.

VANNE À BILLE : 3-MORCEAUX FILETÉE

Laiton

CARACTÉRISTIQUES

- ◆ Vanne à bille orifice standard 600WOG
- ◆ Vapeur saturée : 150PSI
- ◆ Tige résistant à la surpression (anti-éclatement)
- ◆ Corps : bronze
- ◆ Bille : laiton chromé
- ◆ Tige : bronze
- ◆ Joints toriques : caoutchouc de fluorocarbone
- ◆ Sièges : téflon (PTFE)
- ◆ Espérance de vie prolongée
- ◆ Pression de service : 600PSI
- ◆ Plage de température : -50°F à 250°F (-45°C à 121°C)
- ◆ Indicateur de position ouvert/fermé



OPTION

- ◆ Dispositif de cadenassage

VANNE À BILLE : 3-MORCEAUX FILETÉE

Laiton

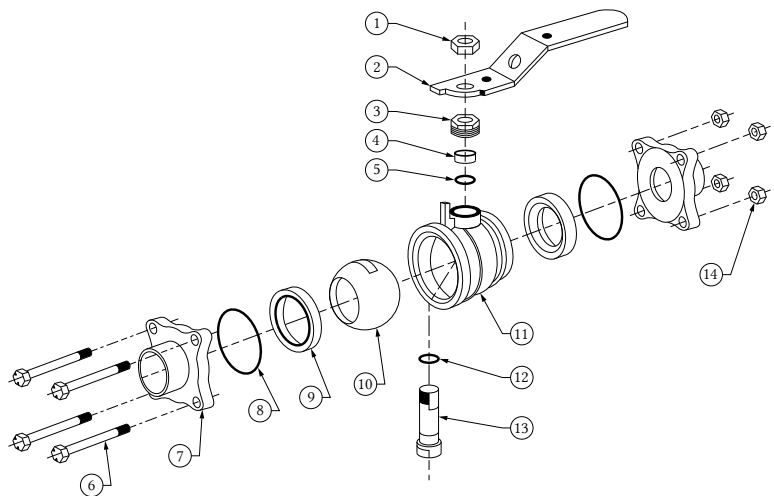
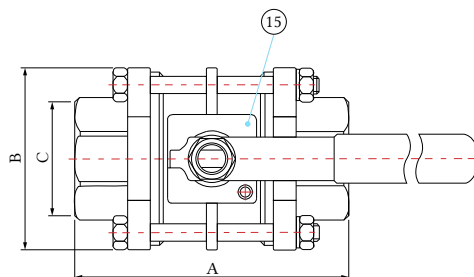
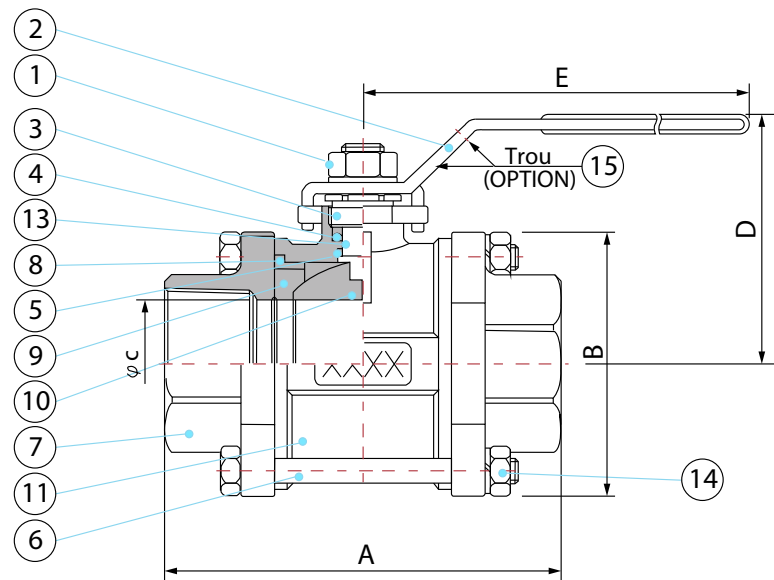
DIMENSIONS

TAILLE	A	B	C	D	E	WT
3"	175	127	64	104	203	19

*Toutes les dimensions sont enregistrées en millimètres.

LISTE DES MATÉRIEAUX

N°	ÉLÉMENT	MATÉRIEL	QTÉ
1	ÉCROU DE POIGNÉE	304SS	1
2	POIGNÉE	GALVANISÉ/304SS	1
3	PRESSE-ÉTOUPE	LAITON USINÉ DE PRÉCISION	1
4	EMPAQUETAGE	PTFE	1
5	RONDELLE	LAITON USINÉ DE PRÉCISION	1
6	BOULONS DE CORPS	304SS	4
7	CHAPEAU	BRONZE	2
8	JOINTS TORIQUES	CAOUTCHOUC DE FLUOROCARBONE	2
9	SIÈGE	TÉFLON (PTFE)	2
10	BILLE	LAITON CHROMÉ	1
11	CORPS	BRONZE	1
12	RONDELLE	RTFE (+ 15 % FV)	1
13	TIGE	BRONZE AU SILICIUM USINÉ DE PRÉCISION	1
14	ÉCROUS DE CORPS	304SS	4
15	DISPOSITIF DE CADENASSAGE OPTION*	304SS	1



THERMOFLEX

Thermoflex 2136 rue Léger, LaSalle, Québec, H8N 2L8, Canada

☎ 1-888-352-3414 514-367-1444 📠 514-367-3193

✉ thermoflex@bellnet.ca 🌐 thermoflex.ca

B-5

AVIS DE NON-RESPONSABILITÉ : Bien que tous les efforts aient été faits pour assurer l'exactitude des données ci-incluses, les données citées sont sujettes à changement sans préavis ou responsabilité.

VANNE À BILLE : 3-MORCEAUX FILETÉE X BRIDE (B16.24)

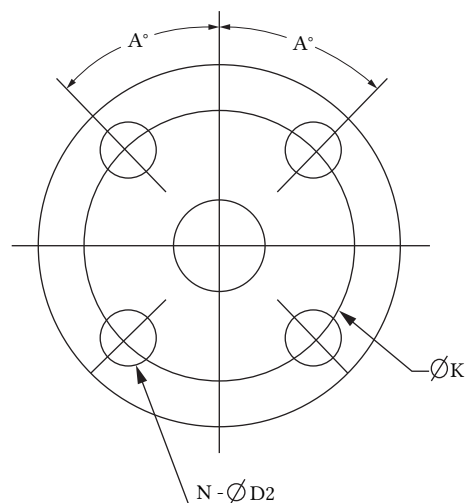
Laiton

CARACTÉRISTIQUES

- ◆ Vanne à bille orifice standard 600WOG*
- ◆ Vapeur saturée : 150PSI*
- ◆ Tige résistant à la surpression (anti-éclatement)
- ◆ Corps : bronze
- ◆ Bille : laiton chromé
- ◆ Tige : bronze
- ◆ Joints toriques : caoutchouc de fluorocarbone
- ◆ Sièges : téflon (PTFE)
- ◆ Bride : laiton/bronze coulé
Classe 150 ANSI B16.24
- ◆ Espérance de vie prolongée
- ◆ Pression de service : 600PSI*
- ◆ Plage de température : -50°F à 250°F
(-45°C à 121°C)
- ◆ Indicateur de position ouvert/fermé

OPTION

- ◆ Dispositif de cadenassage



Trous de boulons appliqués
uniformément, symétriquement à l'axe.

*Assemblages à brides : la capacité de pression de l'ensemble vanne et bride est limitée à la bride et non à la vanne.

VANNE À BILLE : 3-MORCEAUX FILETÉE X BRIDE (B16.24)

Laiton

DIMENSIONS

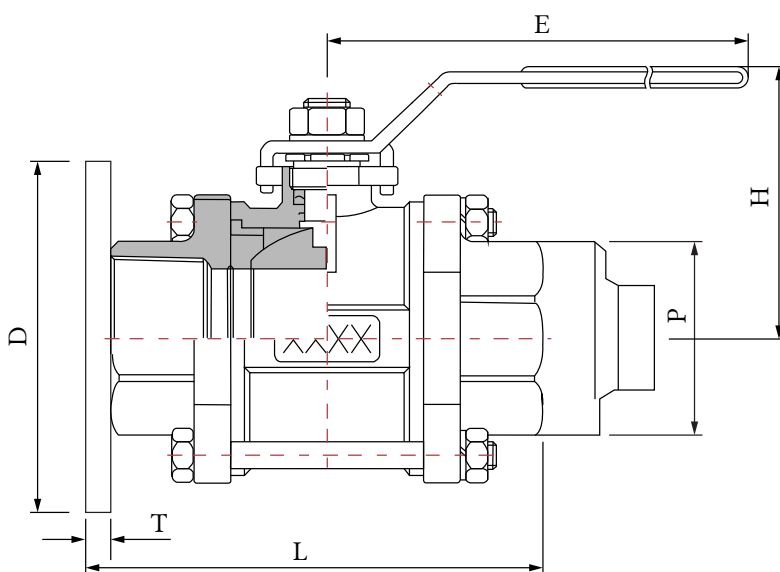
TAILLE	L+/-5	D(d)	K	H+/-5	N	D2	P	E+/-5	T min	a
3"	200	191	152.5	105	4	19	NPT 3"	200	16	90

(d) -0/+10 "D"

*Toutes les dimensions sont enregistrées en millimètres.

LISTE DES MATÉRIAUX

N°	ÉLÉMENT	MATÉRIEL	QTÉ
1	ÉCROU DE POIGNÉE	304SS	1
2	POIGNÉE	GALVANISÉ/304SS	1
3	PRESSE-ÉTOUPE	LAITON USINÉ DE PRÉCISION	1
4	EMPAQUETAGE	PTFE	1
5	RONDELLE	LAITON USINÉ DE PRÉCISION	1
6	BOULONS DE CORPS	304SS	4
7	CHAPEAU	BRONZE	2
8	JOINTS TORIQUES	CAOUTCHOUC DE FLUOROCARBONE	2
9	SIÈGE	TÉFLON (PTFE)	2
10	BILLE	LAITON CHROMÉ	1
11	CORPS	BRONZE	1
12	RONDELLE	RTFE (+ 15 % FV)	1
13	TIGE	BRONZE AU SILICIUM USINÉ DE PRÉCISION	1
14	ÉCROUS DE CORPS	304SS	4
15	DISPOSITIF DE CADE- NASSAGE OPTION*	304SS	1



THERMOFLEX

Thermoflex 2136 rue Léger, LaSalle, Québec, H8N 2L8, Canada

☎ 1-888-352-3414 514-367-1444 📠 514-367-3193

✉ thermoflex@bellnet.ca 🌐 thermoflex.ca

B-6

AVIS DE NON-RESPONSABILITÉ : Bien que tous les efforts aient été faits pour assurer l'exactitude des données ci-incluses, les données citées sont sujettes à changement sans préavis ou responsabilité.

VANNE À BILLE : 3-MORCEAUX EXTRÉMITÉS À BRIDES (B16.24/B16.10)

Laiton

CARACTÉRISTIQUES

- ◆ Vanne à bille orifice standard 600WOG*
- ◆ Vapeur saturée : 150PSI*
- ◆ Tige résistant à la surpression (anti-éclatement)
- ◆ Corps : bronze
- ◆ Bille : laiton chromé
- ◆ Tige : bronze
- ◆ Joints toriques : caoutchouc de fluorocarbone
- ◆ Sièges : téflon (PTFE)
- ◆ Bride : laiton/bronze coulé
Classe 150 ANSI B16.24
- ◆ Longueur hors-tout : ANSI B16.10
- ◆ Espérance de vie prolongée
- ◆ Pression de service : 600PSI*
- ◆ Plage de température : -50°F à 250°F
(-45°C à 121°C)

OPTION

- ◆ Dispositif de cadenassage



*Assemblages à brides : la capacité de pression de l'ensemble vanne et bride est limitée à la bride et non à la vanne.

VANNE À BILLE : 3-MORCEAUX EXTRÉMITÉS À BRIDES

(B16.24/B16.10) - Laiton

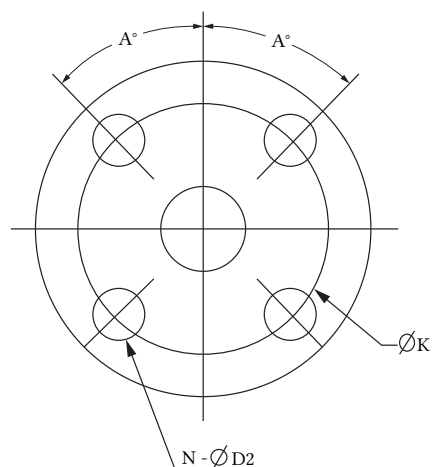
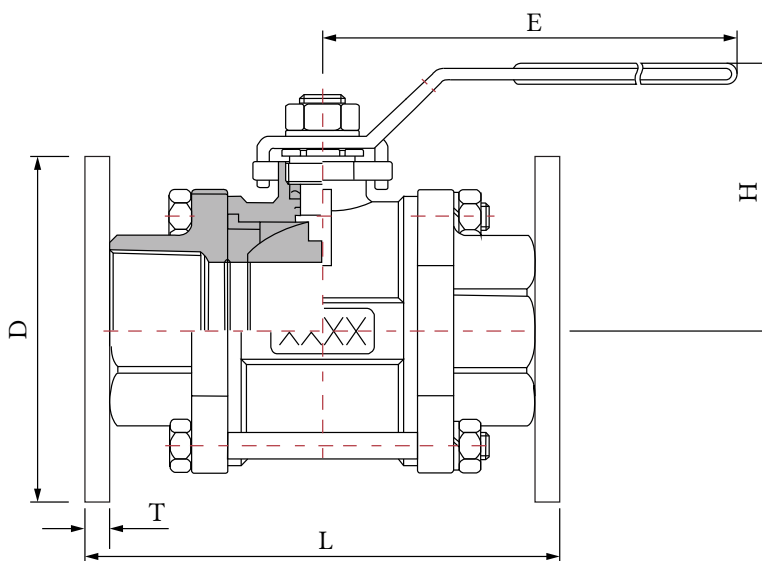
DIMENSIONS

TAILLE	L	D	K	H+/-5	N	D2	E+/-5	T min	A
3"	203	191	152.5	155	4	19	175	16	90

(d) -0/+10 "D" *Toutes les dimensions sont enregistrées en millimètres.

LISTE DES MATÉRIEAUX

N°	ÉLÉMENT	MATÉRIEL	QTÉ
1	ÉCROU DE POIGNÉE	304SS	1
2	POIGNÉE	GALVANISÉ/304SS	1
3	PRESSE-ÉTOUPE	LAITON USINÉ DE PRÉCISION	1
4	EMPAQUETAGE	PTFE	1
5	RONDELLE	LAITON USINÉ DE PRÉCISION	1
6	BOULONS DE CORPS	304SS	4
7	CHAPEAU	BRONZE	2
8	JOINTS TORIQUES	CAOUTCHOUC DE FLUOROCARBONE	2
9	SIÈGE	TÉFLON (PTFE)	2
10	BILLE	LAITON CHROMÉ	1
11	CORPS	BRONZE	1
12	RONDELLE	RTFE (+ 15 % FV)	1
13	TIGE	BRONZE AU SILICIUM USINÉ DE PRÉCISION	1
14	ÉCROUS DE CORPS	304SS	4
15	DISPOSITIF DE CADENASSAGE OPTION*	304SS	1



Trous de boulons appliqués uniformément, symétriquement à l'axe.

THERMOFLEX

Thermoflex 2136 rue Léger, LaSalle, Québec, H8N 2L8, Canada

☎ 1-888-352-3414 514-367-1444 📠 514-367-3193

✉ thermoflex@bellnet.ca 🌐 thermoflex.ca

B-7

AVIS DE NON-RESPONSABILITÉ : Bien que tous les efforts aient été faits pour assurer l'exactitude des données ci-incluses, les données citées sont sujettes à changement sans préavis ou responsabilité.

Section C

VANNES

Acier inoxydable

VANNE : FILETÉE

Acier Inoxydable

CARACTÉRISTIQUES

- ◆ Vanne 200WOG orifice plein
- ◆ Pression de service : 200PSI
- ◆ Tige non-montante
- ◆ Disque : ASTM A351 CF8M
- ◆ Corps : ASTM A351 CF8M
- ◆ Chapeau fileté
- ◆ Emballage de tige réglable
- ◆ Extrémités filetées NPT
- ◆ Plage de température : -58°F à 350°F (-50°C à 176°C)
- ◆ Norme d'essai : API 598
- ◆ Indicateur de position ouvert/fermé

OPTION

- ◆ Dispositif de cadenassage
- ◆ Indicateur de position ouvert/fermé graduée



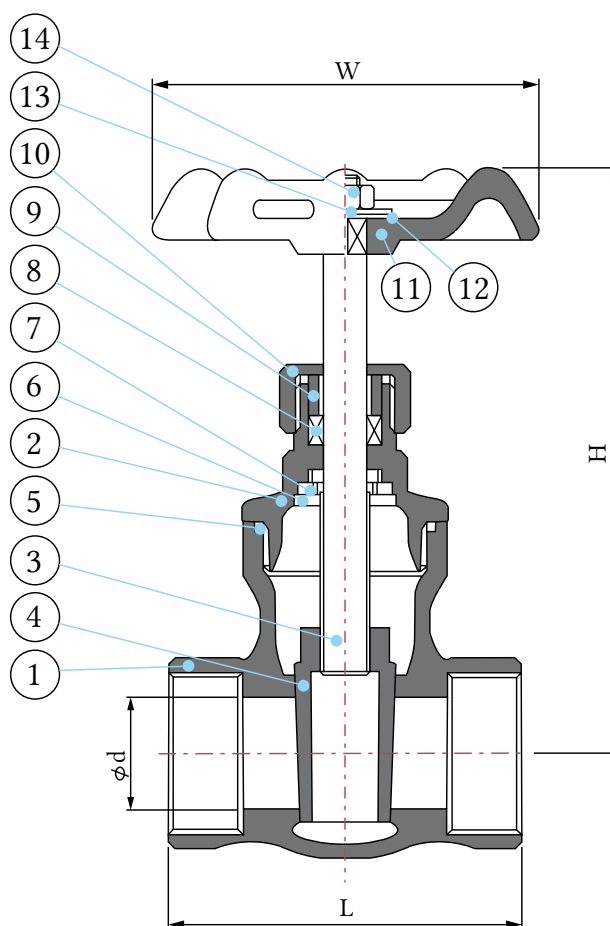
VANNE : FILETÉE

Acier Inoxydable

DIMENSIONS						
TAILLE	d	W	H	L	CV	WT
½"	16.1	70	98.6	57	15	1.15
¾"	20.3	70	103	60.5	37	1.39
1"	26	76.5	115	67	72	1.78
1 ½"	31.8	103.5	173	87	165	4.41
2"	50.3	121	189	95	320	6.21

*Toutes les dimensions sont enregistrées en millimètres.

LISTE DES MATÉRIEAUX			
N°	ÉLÉMENT	MATÉRIEL	QTÉ
1	CORPS	ASTM A351 CF8M	1
2	CHAPEAU	ASTM A351 CF8M	1
3	TIGE	ASTM A276 316SS	1
4	DISQUE	ASTM A351 CF8M	1
5	JOINT	PTFE	1
6	BAGUE D'ARRÊT	304SS	1
7	PORTE-TIGE	316SS	1
8	EMPAQUETAGE DE TIGE	PTFE	1
9	GLAND	304SS	1
10	ÉCROU DE GLAND	316SS	1
11	VOLANT	400SS	1
12	PLAQUE D'INDICATEUR DE POSITION OUVERT/FERMÉ	ALUMINIUM	1
13	RONDELLE DU VOLANT	304SS	1
14	ÉCROU DU VOLANT	304SS	1



THERMOFLEX

Thermoflex 2136 rue Léger, LaSalle, Québec, H8N 2L8, Canada

☎ 1-888-352-3414 514-367-1444 📠 514-367-3193

✉ thermoflex@bellnet.ca 🌐 thermoflex.ca

C-1

AVIS DE NON-RESPONSABILITÉ : Bien que tous les efforts aient été faits pour assurer l'exactitude des données ci-incluses, les données citées sont sujettes à changement sans préavis ou responsabilité.

VANNE : FILETÉE X BRIDE (B16.5)

Acier Inoxydable

CARACTÉRISTIQUES

- ◆ Vanne 200WOG orifice plein
- ◆ Pression de service : 200PSI*
- ◆ Tige non-montante
- ◆ Disque : ASTM A351 CF8M
- ◆ Corps : ASTM A351 CF8M
- ◆ Chapeau fileté
- ◆ Bride : 316SS Classe 150 ANSI B16.5
- ◆ Bouchon mâle tête carré : laiton
- ◆ Emballage de tige réglable
- ◆ Plage de température : -58°F à 350°F (-50°C à 176°C)
- ◆ Norme d'essai : API 598
- ◆ Indicateur de position ouvert/fermé

OPTION

- ◆ Bouchon mâle tête carré : disponible en 304SS/316SS
- ◆ Bride : disponible en 304SS
- ◆ Dispositif de cadenassage
- ◆ Indicateur de position ouvert/fermé graduée



*Assemblages à brides : la capacité de pression de l'ensemble vanne et bride est limitée à la bride et non à la vanne.

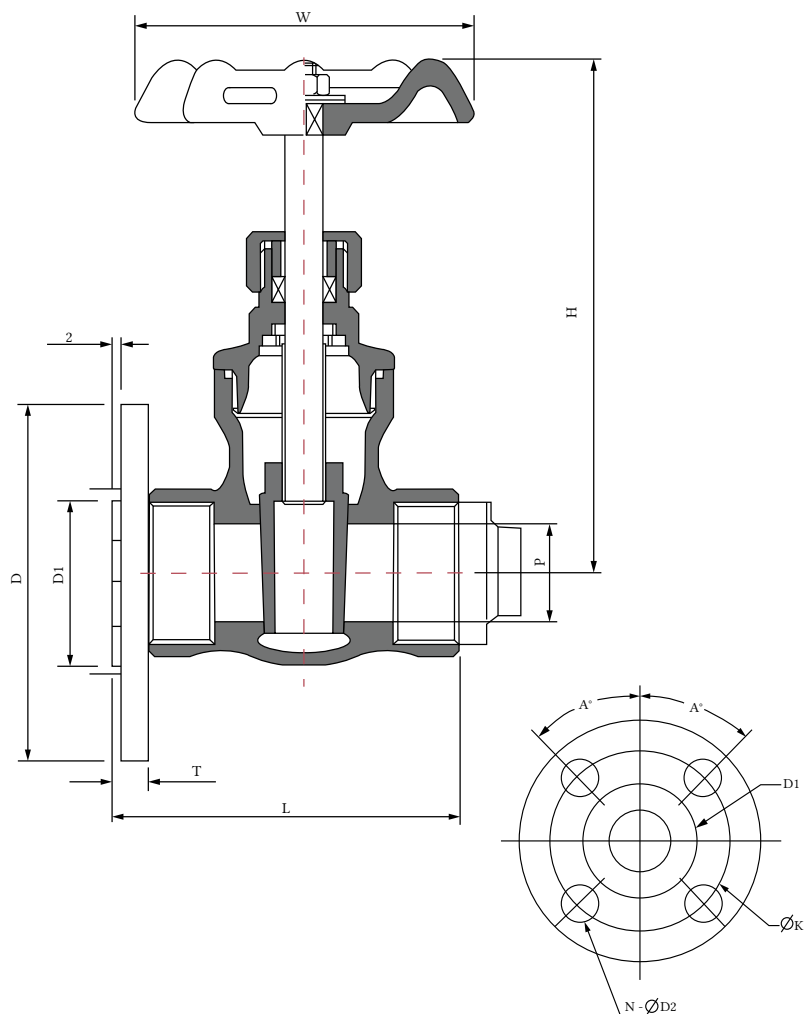
VANNE : FILETÉE X BRIDE (B16.5)

Acier Inoxydable

DIMENSIONS											
TAILLE	L+/-5	D	K	D1	H	N	D2	P	W	T	a
½"	68	89	60.4	35	98	4	16	NPT ½"	70	11.2	45
¾"	73	98.5	70	42.9	103	4	16	NPT ¾"	70	12.7	45
1"	81	108	79	50.8	115	4	16	NPT 1"	76.5	14.2	45
1 ½"	104	127	99	73.1	173	4	16	NPT 1 ½"	103.5	17.2	45
2"	114	152.4	120.6	92	189	4	19	NPT 2"	121	19	45

*Toutes les dimensions sont enregistrées en millimètres.

LISTE DES MATÉRIAUX		
ÉLÉMENT	MATÉRIEL	QTÉ
CORPS	ASTM A351 CF8M	1
CHAPEAU	ASTM A351 CF8M	1
TIGE	ASTM A276 316SS	1
DISQUE	ASTM A351 CF8M	1
JOINT	PTFE	1
BAGUE D'ARRÊT	304SS	1
PORTE-TIGE	316SS	1
EMPAQUETAGE DE TIGE	PTFE	1
GLAND	304SS	1
ÉCROU DE GLAND	316SS	1
VOLANT	400SS	1
PLAQUE D'INDICATEUR DE POSITION OUVERT/FERMÉ	ALUMINIUM	1
RONDELLE DU VOLANT	304SS	1
ÉCROU DU VOLANT	304SS	1
BOUCHON	LAITON	1
BRIDE	316SS	1



Trous de boulons appliqués uniformément, symétriquement à l'axe.

THERMOFLEX

Thermoflex 2136 rue Léger, LaSalle, Québec, H8N 2L8, Canada

☎ 1-888-352-3414 514-367-1444 📠 514-367-3193

✉ thermoflex@bellnet.ca 🌐 thermoflex.ca

C-2

AVIS DE NON-RESPONSABILITÉ : Bien que tous les efforts aient été faits pour assurer l'exactitude des données ci-incluses, les données citées sont sujettes à changement sans préavis ou responsabilité.

VANNE : FILETÉE X BRIDE (B16.24)

Acier Inoxydable

CARACTÉRISTIQUES

- ◆ Vanne 200WOG orifice plein
- ◆ Pression de service : 200 PSI*
- ◆ Tige non-montante
- ◆ Disque: ASTM A351 CF8M
- ◆ Corps : ASTM A351 CF8M
- ◆ Chapeau fileté
- ◆ Bride : 316 Classe 150 ANSI B16.24
- ◆ Bouchon mâle tête carré : laiton
- ◆ Emballage de tige réglable
- ◆ Plage de température : -58°F à 350°F (-50°C à 176°C)
- ◆ Norme d'essai : API 598
- ◆ Indicateur de position ouvert/fermé

OPTION

- ◆ Bouchon mâle tête carré : disponible en 304SS/316SS
- ◆ Bride : disponible en 304SS
- ◆ Dispositif de cadenassage
- ◆ Indicateur de position ouvert/fermé graduée



*Assemblages à brides : la capacité de pression de l'ensemble vanne et bride est limitée à la bride et non à la vanne.

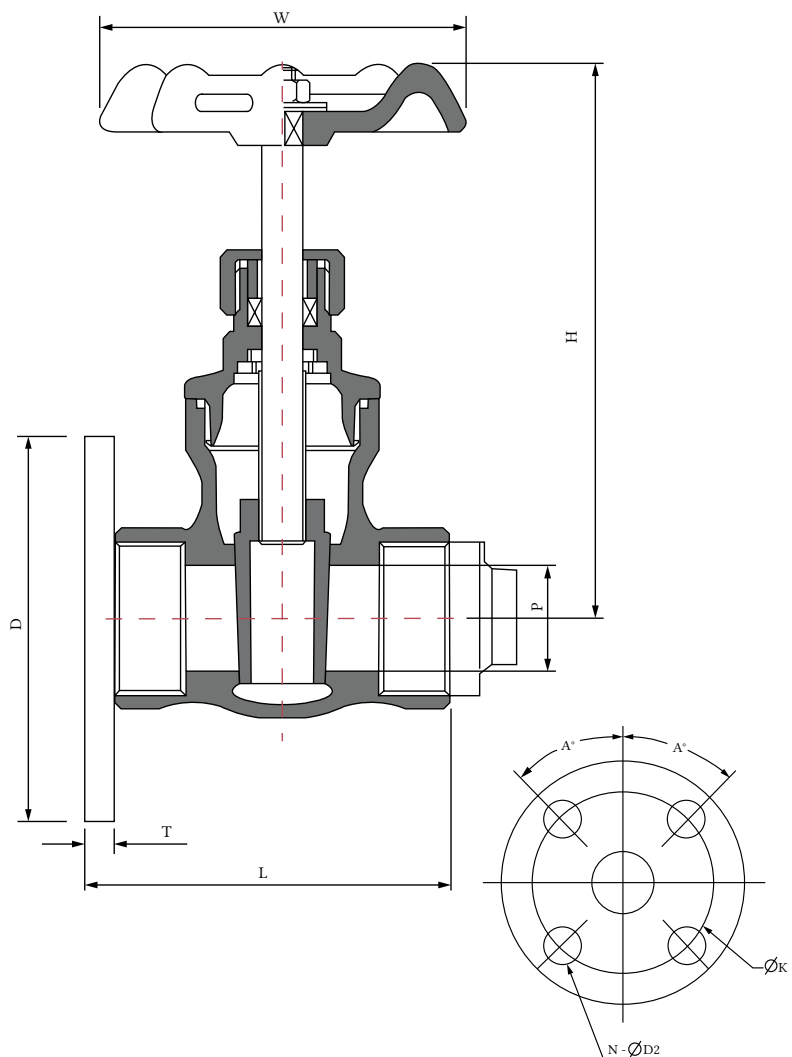
VANNE : FILETÉE X BRIDE (B16.24)

Acier Inoxydable

DIMENSIONS										
TAILLE	L+/-5	D	K	H	N	D2	P	W	T min	a
½"	65	89	60.4	98	4	16	NPT ½"	70	8	45
¾"	69	98.5	70	103	4	16	NPT ¾"	70	8.75	45
1"	76	108	79	115	4	16	NPT 1"	76.5	9.5	45
1 ½"	98	127	99	173	4	16	NPT 1 ½"	103.5	11	45
2"	108	152.4	120.6	189	4	19	NPT 2"	121	12.75	45

*Toutes les dimensions sont enregistrées en millimètres.

LISTE DES MATÉRIAUX		
ÉLÉMENT	MATÉRIEL	QTÉ
CORPS	ASTM A351 CF8M	1
CHAPEAU	ASTM A351 CF8M	1
TIGE	ASTM A276 316SS	1
DISQUE	ASTM A351 CF8M	1
JOINT	PTFE	1
BAGUE D'ARRÊT	304SS	1
PORTE-TIGE	316SS	1
EMPAQUETAGE DE TIGE	PTFE	1
GLAND	304SS	1
ÉCROU DE GLAND	316SS	1
VOLANT	400SS	1
PLAQUE D'INDICATEUR DE POSITION OUVERT/FERMÉ	ALUMINIUM	1
RONDELLE DU VOLANT	304SS	1
ÉCROU DU VOLANT	304SS	1
BOUCHON	LAITON	1
BRIDE	316SS	1



Trous de boulons appliqués uniformément, symétriquement à l'axe.

THERMOFLEX

Thermoflex 2136 rue Léger, LaSalle, Québec, H8N 2L8, Canada

☎ 1-888-352-3414 514-367-1444 📠 514-367-3193

✉ thermoflex@bellnet.ca 🌐 thermoflex.ca

C-3

AVIS DE NON-RESPONSABILITÉ : Bien que tous les efforts aient été faits pour assurer l'exactitude des données ci-incluses, les données citées sont sujettes à changement sans préavis ou responsabilité.

VANNE : EXTRÉMITÉS À BRIDES - CLASSE 150 (B16.5/B16.10) Acier Inoxydable

CARACTÉRISTIQUES

- ◆ Vanne Classe 150 orifice plein
- ◆ Évaluation à vapeur 125PSI WSP
- ◆ Tige montante OS&Y
- ◆ Disque : ASTM A351 CF8M
- ◆ Corps : ASTM A351 CF8M
- ◆ Tige : 316SS
- ◆ Empaquetage : PTFE
- ◆ Plage de température : -58°F à 450°F
(-50°C à 232°C)
- ◆ Norme d'essai : API 598
- ◆ Longueur hors-tout : ANSI B16.10
- ◆ Bride : 316SS Classe 150 ANSI B16.5
- ◆ Indicateur de position
ouvert/fermé graduée
- ◆ Conformité NACE MR-0175

OPTION

- ◆ Dispositif de cadenassage
- ◆ Indicateur de position
ouvert/fermé graduée
- ◆ Classe 300



Ces vannes sont également disponibles en acier; les dimensions peuvent être spécifiées en métrique, standard américain ou JIS.

VANNE : EXTRÉMITÉS À BRIDES - CLASSE 150 (B16.5/B16.10)

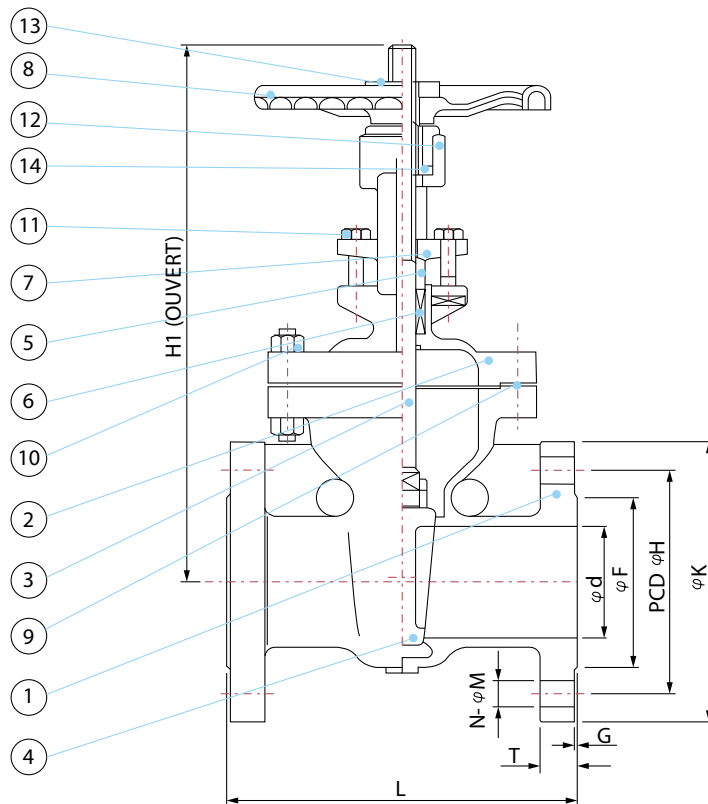
Acier Inoxydable

DIMENSIONS												
TAILLE	d	L	H1	K	H	F	T	G	M	N	CV	WT
½"	15	108	204	89	60.5	35	11.2	1.6	15.7	4	19	7.49
¾"	20	117	209	98.5	70	43	11.2	1.6	15.7	4	36	9.91
1"	25	127	229	108	79.5	51	11.2	1.6	15.7	4	57	12.11
1 ¼"	32	140	270	117.5	89	64	14.3	1.6	15.7	4	100	14.32
1 ½"	40	165	283	127	98.5	73	14.3	1.6	15.7	4	120	19.82
2"	50	178	332	152.5	120.5	92	15.9	1.6	19	4	140	25.33
2 ½"	65	190	397	178	139.5	105	17.5	1.6	19	4	240	39.66
3"	80	203	439	190.5	152.5	127	19.1	1.6	19	4	360	44.05
4"	100	229	518	229	190.5	157	23.9	1.6	19	8	580	66.08
5"	125	254	621	254	216.5	186	23.9	1.6	22.3	8	950	96.92
6"	150	267	714	279.5	241.5	216	25.4	1.6	22.3	8	2400	123.35
8"	200	292	914	343	298.5	270	28.6	1.6	22.3	8	4200	180.62
10"	250	330	1108	406.5	362	324	30.2	1.6	25.4	12	6800	290.75
12"	300	356	1553	482.5	432	381	31.8	1.6	25.4	12	9900	432.82

*Toutes les dimensions sont enregistrées en millimètres.

LISTE DES MATÉRIAUX

N°	ÉLÉMENT	MATÉRIEL	QTÉ
1	CORPS	ASTM A351 CF8M	1
2	CHAPEAU	ASTM A351 CF8M	1
3	TIGE	ASTM A276 316SS	1
4	DISQUE	ASTM A351 CF8M	1
5	GLAND	ASTM A351 CF8M	1
6	EMPAQUETAGE DE GLAND	PTFE	1
7	BRIDE DE GLAND	ASTM A351 CF8M	1
8	VOLANT	ASTM A536 B65-45-12	1
9	JOINT	PTFE	1
10	ÉCROU/BOULON DE CHAPEAU	ASTM A193 B8/ ASTM A194 GR8	4-16
11	ÉCROU/BOULON DE GLAND	ASTM A193 B8/ ASTM A194 GR8	2
12	MANCHE DE JOUG	BRONZE	1
13	ÉCROU DE VOLANT	ACIER	1
14	ÉCROU DE MANCHE DE JOUG	304SS	1
15	DISPOSITIF DE CADENASSAGE OPTION*	304SS	1



THERMOFLEX

Thermoflex 2136 rue Léger, LaSalle, Québec, H8N 2L8, Canada

1-888-352-3414 514-367-1444 514-367-3193

thermoflex@bellnet.ca thermoflex.ca

C-4

AVIS DE NON-RESPONSABILITÉ : Bien que tous les efforts aient été faits pour assurer l'exactitude des données ci-incluses, les données citées sont sujettes à changement sans préavis ou responsabilité.

THERMOFLEX

SINCE / DEPUIS 1982 INC.

Section D

VANNES

Laiton

VANNE : FILETÉE

Laiton

CARACTÉRISTIQUES

- ◆ Vanne 200WOG orifice plein
- ◆ Tige non-montante
- ◆ Disque : ASTM B62
- ◆ Corps : ASTM B62
- ◆ Chapeau fileté
- ◆ Glande emballée
- ◆ Extrémités filetées NPT Classe 125
- ◆ Plage de température : -50°F à 250°F (-45.5°C à 121°C)
- ◆ Norme d'essai : MSS SP-80
- ◆ Indicateur de position ouvert/fermé

OPTION

- ◆ Dispositif de cadenassage
- ◆ Indicateur de position ouvert/fermé graduée



VANNE : FILETÉE

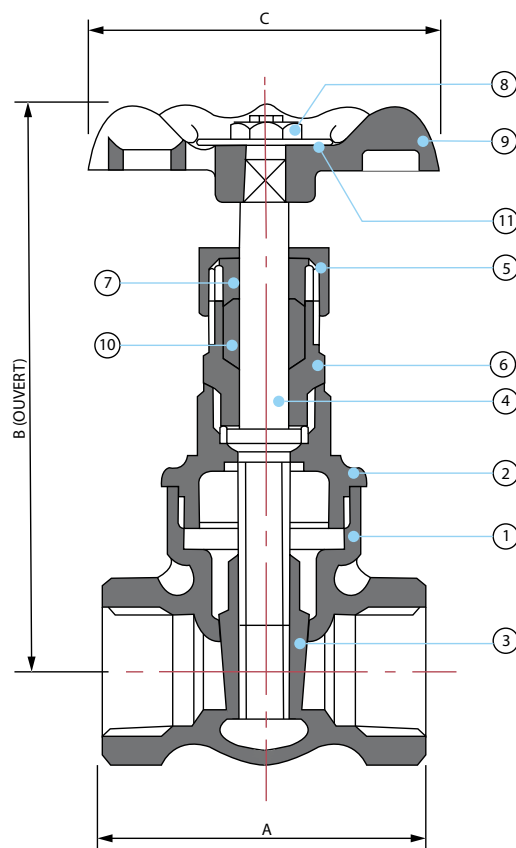
Laiton

DIMENSIONS				
TAILLE	A	B	C	CV
1/4"	44.5	92.1	50.8	5.6
3/8"	46.1	92.1	50.8	10.7
1/2"	50.8	92.1	50.8	17.6
3/4"	54	111.1	63.5	32
1"	65.1	127	69.9	54
1 1/4"	70.6	135	79.4	97
1 1/2"	71.5	161.1	88.9	135
2"	84.2	188.9	95.3	230
2 1/2"	106.4	231.8	120.7	337
3"	117.5	265.9	133.4	536
4"*	139.7	393.7	133.4	960
*4" Disque fendu & chapeau boulonné n'est pas conforme au MSS SP-80				

*Toutes les dimensions sont enregistrées en millimètres.

LISTE DES MATÉRIEAUX			
N°	ÉLÉMENT	MATÉRIEL	QTÉ
1	CORPS	BRONZE ASTM B62	1
2	CHAPEAU	BRONZE ASTM B62	1
3	DISQUE	BRONZE ASTM B62	1
4	TIGE	BRONZE ASTM B62	1
5	ÉCROU RÉGLABLE	LAITON ASTM B283 C37700	1
6	ÉCROU	LAITON ASTM B283 C37700	1
7*	GLAND	LAITON ASTM B283 C37700	1
8	ÉCROU DU VOLANT	LAITON	1
9	VOLANT	FER MALLEABLE	1
10	EMPAQUETAGE	GRAPHITE	1
11	PLAQUE D'INDICATEUR DE POSITION OUVERT/FERMÉ	ALUMINUM	1

*L'article 7 ne s'applique pas à 1/2" et plus petit.



THERMOFLEX

Thermoflex 2136 rue Léger, LaSalle, Québec, H8N 2L8, Canada

1-888-352-3414 514-367-1444 514-367-3193

thermoflex@bellnet.ca thermoflex.ca

D-1

AVIS DE NON-RESPONSABILITÉ : Bien que tous les efforts aient été faits pour assurer l'exactitude des données ci-incluses, les données citées sont sujettes à changement sans préavis ou responsabilité.

VANNE : EXTRÉMITÉS À BRIDES - CLASSE 150 (B16.24/B16.10)

Laiton

CARACTÉRISTIQUES

- ◆ Orifice plein - Classe 150
- ◆ Tige non-montante chapeau boulonné
- ◆ Disque : ASTM B62
- ◆ Corps : ASTM B62
- ◆ Tige : bronze à haute résistance
- ◆ Empaquetage de gland : ASTM B62
- ◆ Plage de température : -50°F à 250°F (-45.5°C à 121°C)
- ◆ Longueur hors-tout : ANSI B16.10
- ◆ Brides : Classe 150 ANSI B16.24
- ◆ Indicateur de position ouvert/fermé

OPTION

- ◆ Dispositif de cadenassage
- ◆ Indicateur de position ouvert/fermé graduée
- ◆ Dispositif d'échantillonnage



Ces vannes sont également disponibles en fonte; les dimensions peuvent être spécifiées en métrique, standard américain ou JIS.

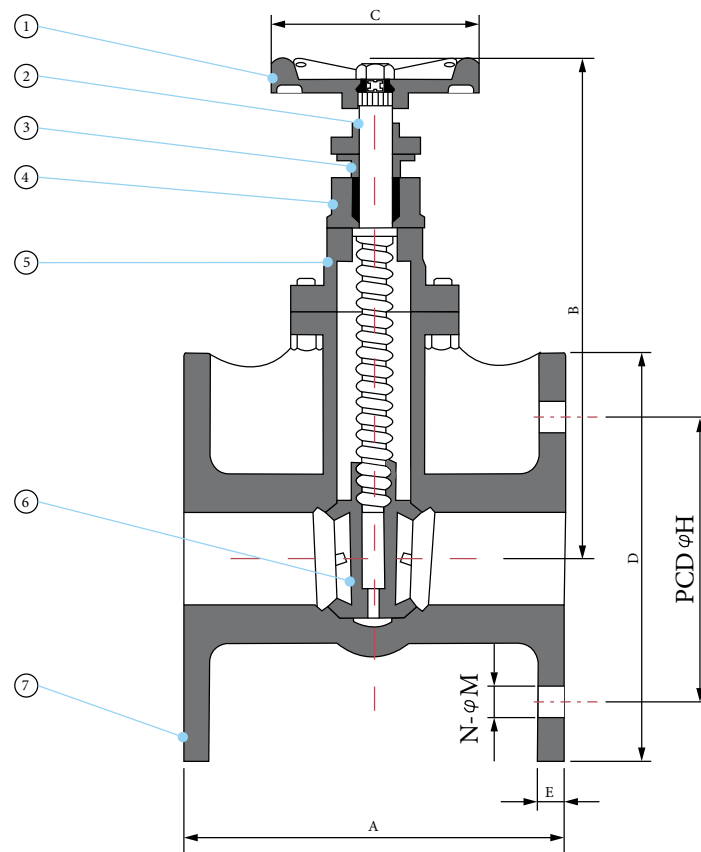
VANNE : EXTRÉMITÉS À BRIDES - CLASSE 150 (B16.24/B16.10)

Laiton

DIMENSIONS								
TAILLE	A	B	C	D	E	N	M	H
1 ½"	165	228.6	165	127	11	4	15.7	98.5
2"	177.8	279.4	177.8	152.4	16	4	19	120.5
2 ½"	190.5	317.5	177.8	177.8	17.5	4	19	139.5
3"	203.2	342.9	203.2	190.5	19	4	19	152.5
3 ½"	215.9	368.3	228.6	215.9	22	8	19	177.8
4"	228.6	400	254	228.6	24	8	19	190.5
5"	254	431.8	254	254	24	8	22.3	216.5
6"	266.7	533.4	304.8	279.4	25.4	8	22.3	241.5
8"	292.1	635	355.6	342.9	28.5	8	22.3	298.5
10"	330.2	736.6	406.4	406.4	30	12	25.4	362
12"	355.6	876.3	457.2	482.6	31.75	12	25.4	432

*Toutes les dimensions sont enregistrées en millimètres.

LISTE DES MATÉRIEAUX			
N°	ÉLÉMENT	MATÉRIEL	QTÉ
1	VOLANT	ALLIAGE D'ACIER	1
2	TIGE	BRONZE À HAUTE RÉSISTANCE	1
3	EMPAQUETAGE DE GLAND	BRONZE ASTM B62	1
4	BOÎTIER	BRONZE ASTM B62	1
5	CHAPEAU	BRONZE ASTM B62	1
6	DISQUE	BRONZE ASTM B62	1
7	CORPS	BRONZE ASTM B62	1



THERMOFLEX

Thermoflex 2136 rue Léger, LaSalle, Québec, H8N 2L8, Canada

1-888-352-3414 514-367-1444 514-367-3193

thermoflex@bellnet.ca thermoflex.ca

D-2

AVIS DE NON-RESPONSABILITÉ : Bien que tous les efforts aient été faits pour assurer l'exactitude des données ci-incluses, les données citées sont sujettes à changement sans préavis ou responsabilité.

VANNE : EXTRÉMITÉS À BRIDES - CLASSE 150 (B16.24/B16.10)

Laiton

CARACTÉRISTIQUES

- ◆ Orifice plein - Classe 150
- ◆ Tige montante chapeau fileté union
- ◆ Disque : ASTM B62
- ◆ Corps : ASTM B62
- ◆ Tige : ASTM B124
- ◆ Empaquetage de gland : PTFE
- ◆ Plage de température : -50°F à 250°F
(-45.5°C à 121°C)
- ◆ Longueur hors-tout : ANSI B16.10
- ◆ Brides : Classe 150 ANSI B16.24
- ◆ Indicateur de position ouvert/fermé

OPTION

- ◆ Dispositif de cadenassage
- ◆ Indicateur de position ouvert/fermé graduée
- ◆ Dispositif d'échantillonnage



Ces vannes sont également disponibles en fonte; les dimensions peuvent être spécifiées en métrique, standard américain ou JIS.

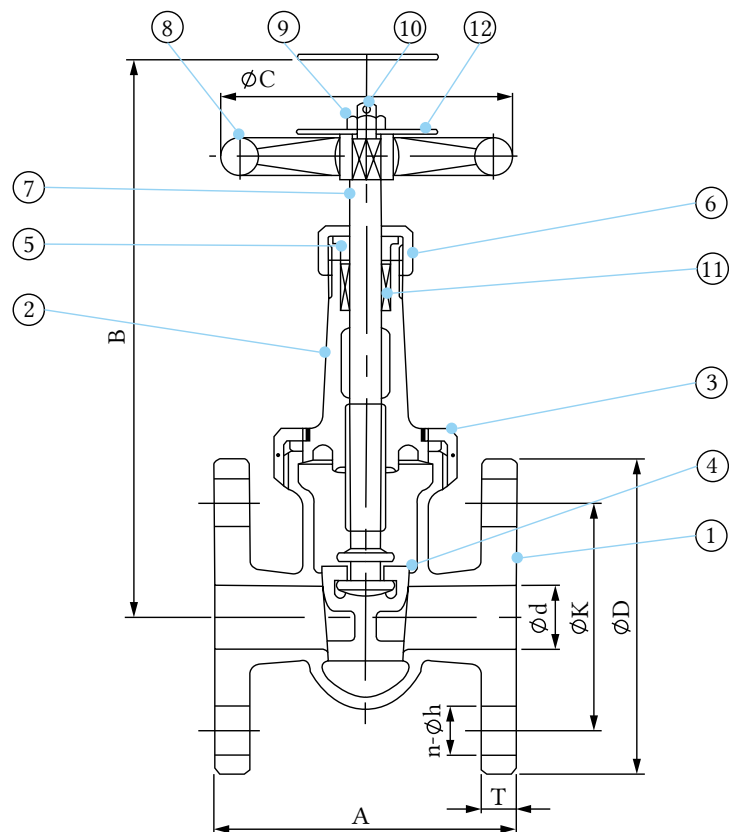
VANNE : EXTRÉMITÉS À BRIDES - CLASSE 150 (B16.24/B16.10)

Laiton

DIMENSIONS									
TAILLE	d	A	D	K	n	h	T	B	C
½"	15	108	88.9	60.3	4	15.9	7.9	175	80
¾"	20	117	98.4	69.9	4	15.9	8.7	200	80
1"	25	127	108	79.4	4	15.9	9.5	220	100
1 ¼"	32	140	117.5	88.9	4	15.9	10.3	250	100
1 ½"	40	165	127	98.4	4	15.9	11.1	290	125
2"	50	177.8	152.4	120.7	4	19	12.7	320	125
2 ½"	65	190.5	177.8	139.7	4	19	14.3	350	140
3"	80	203.2	190.5	152.4	4	19	15.9	380	140

*Toutes les dimensions sont enregistrées en millimètres.

LISTE DES MATÉRIAUX			
N°	ÉLÉMENT	MATÉRIEL	QTÉ
1	CORPS	BRONZE ASTM B62	1
2	CHAPEAU	BRONZE ASTM B62	1
3	ÉCROU DE CHAPEAU	BRONZE ASTM B62	1
4	DISQUE	BRONZE ASTM B62	1
5	EMPAQUETAGE DE GLAND	ASTM B16	1
6	ÉCROU D'EMPAQUETAGE DE GLAND	LAITON FORGÉ	1
7	TIGE	ASTM B124	1
8	VOLANT	ASTM A126	1
9	ÉCROU HEXAGONALE	ASTM B16	1
10	BROCHE	LAITON	1
11	EMPAQUETAGE	PTFE	1
12	PLAQUE D'INDICATEUR DE POSITION OUVERT/FERMÉ	ALUMINIUM	1



THERMOFLEX

Thermoflex 2136 rue Léger, LaSalle, Québec, H8N 2L8, Canada

☎ 1-888-352-3414 514-367-1444 📠 514-367-3193

✉ thermoflex@bellnet.ca 🌐 thermoflex.ca

D-3

AVIS DE NON-RESPONSABILITÉ : Bien que tous les efforts aient été faits pour assurer l'exactitude des données ci-incluses, les données citées sont sujettes à changement sans préavis ou responsabilité.

Section E

VANNES À SOUPAPE

Acier inoxydable

VANNE À SOUPE : FILETÉE

Acier Inoxydable

CARACTÉRISTIQUES

- ◆ Vanne à soupape 200WOG
- ◆ Pression de service : 200 PSI
- ◆ Tige montante
- ◆ Disque : ASTM A351 CF8M
- ◆ Corps : ASTM A351 CF8M
- ◆ Siège : 316SS
- ◆ Chapeau fileté
- ◆ Emballage de tige réglable
- ◆ Extrémités filetées NPT
- ◆ Plage de température : -58°F à 350°F (-50°C à 176°C)
- ◆ Norme d'essai : API 598
- ◆ Indicateur de position ouvert/fermé

OPTION

- ◆ Dispositif de cadenassage
- ◆ Indicateur de position ouvert/fermé graduée



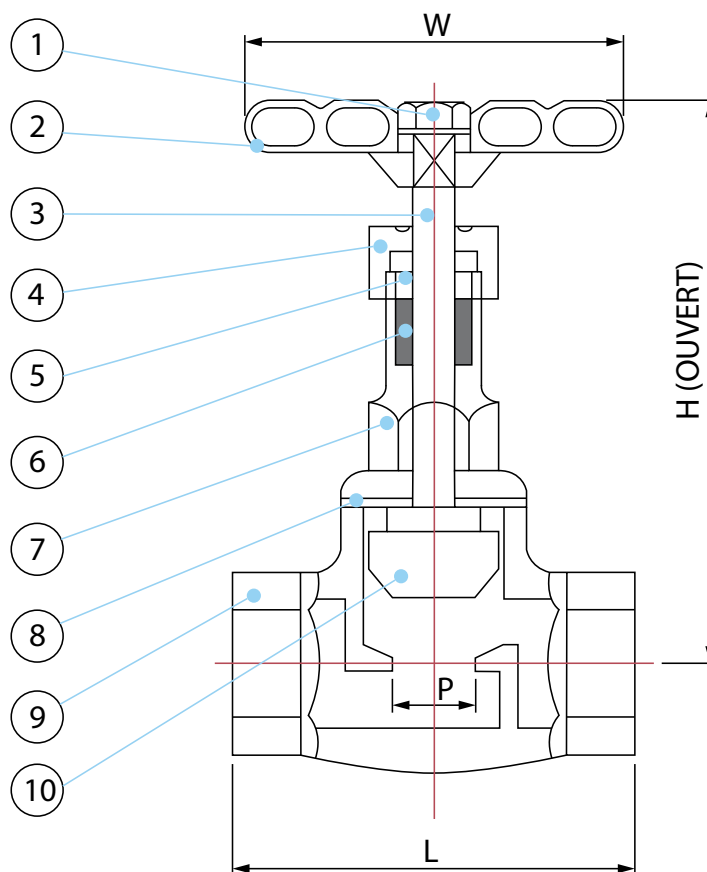
VANNE À SOUPE : FILETÉE

Acier Inoxydable

DIMENSIONS						
TAILLE	P	W	H	L	CV	WT
1/4"	10	60	102	52	1	0.73
3/8"	12	60	102	52	1.5	0.68
1/2"	12	70	95	66	2.5	0.93
3/4"	15	70	99	68.5	5.6	1
1"	20	76.5	102	78.3	10.5	1.37
1 1/4"	25	103.5	126	86	17	2.31
1 1/2"	33	103.5	136	98	25	3
2"	40	121	156	110.5	46	4.63

*Toutes les dimensions sont enregistrées en millimètres.

LISTE DES MATÉRIAUX			
N°	ÉLÉMENT	MATÉRIEL	QTÉ
1	ÉCROU	304SS	1
2	VOLANT	400SS	1
3	TIGE	ASTM A276 316SS	1
4	ÉCROU DE GLAND	ASTM A351 CF8M	1
5	GLAND	ASTM A351 CF8M	1
6	EMPAQUETAGE DE GLAND	PTFE	1
7	CHAPEAU	ASTM A351 CF8M	1
8	JOINT	PTFE	1
9	CORPS	ASTM A351 CF8M	1
10	DISQUE	ASTM A351 CF8M	1



THERMOFLEX

Thermoflex 2136 rue Léger, LaSalle, Québec, H8N 2L8, Canada

☎ 1-888-352-3414 514-367-1444 📠 514-367-3193

✉ thermoflex@bellnet.ca 🌐 thermoflex.ca

E-1

AVIS DE NON-RESPONSABILITÉ : Bien que tous les efforts aient été faits pour assurer l'exactitude des données ci-incluses, les données citées sont sujettes à changement sans préavis ou responsabilité.

VANNE À SOUPAPE : FILETÉE X BRIDE (B16.5)

Acier Inoxydable

CARACTÉRISTIQUES

- ◆ Vanne à soupape 200WOG
- ◆ Pression de service : 200 PSI*
- ◆ Tige montante
- ◆ Disque : ASTM A351 CF8M
- ◆ Corps : ASTM A351 CF8M
- ◆ Siège : 316SS
- ◆ Chapeau fileté
- ◆ Bride : 316SS Classe 150 ANSI B16.5
- ◆ Bouchon mâle tête carré : laiton
- ◆ Emballage de tige réglable
- ◆ Plage de température : -58°F à 350°F
(-50°C à 176°C)
- ◆ Norme d'essai : API 598
- ◆ Indicateur de position ouvert/fermé

OPTION

- ◆ Bouchon mâle tête carré :
disponible en 304SS/316SS
- ◆ Bride : disponible en 304SS
- ◆ Dispositif de cadenassage
- ◆ Indicateur de position
ouvert/fermé graduée



*Assemblages à brides : la capacité de pression de l'ensemble vanne et bride est limitée à la bride et non à la vanne.

VANNE À SOUPE : FILETÉE X BRIDE (B16.5)

Acier Inoxydable

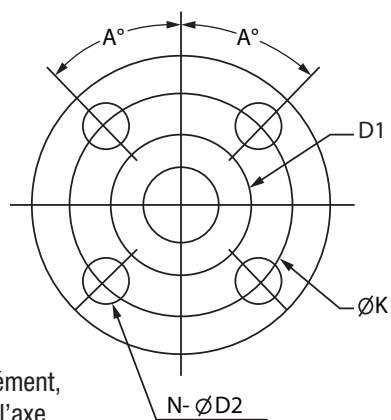
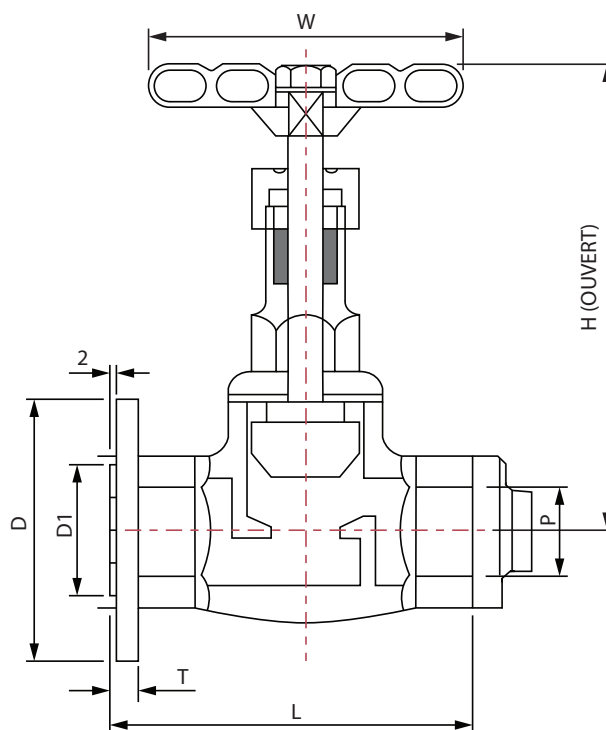
DIMENSIONS

TAILLE	L+/-5	D	K	D1	H	N	D2	P	W	T	a
½"	77	89	60.4	35	66	4	16	NPT ½"	70	11.2	45
¾"	81	98.5	70	42.9	99	4	16	NPT ¾"	70	12.7	45
1"	92.5	108	79	50.8	102	4	16	NPT 1"	76.5	14.2	45
1 ½"	115	127	99	73.1	136	4	16	NPT 1 ½"	103.5	17.2	45
2"	130	152.4	120.6	92	156	4	19	NPT 2"	121	19	45

*Toutes les dimensions sont enregistrées en millimètres.

LISTE DES MATÉRIAUX

N°	ÉLÉMENT	MATÉRIEL	QTÉ
1	ÉCROU	304SS	1
2	VOLANT	400SS	1
3	TIGE	ASTM A276 316SS	1
4	ÉCROU DE GLAND	ASTM A351 CF8M	1
5	GLAND	ASTM A351 CF8M	1
6	EMPAQUETAGE DE GLAND	PTFE	1
7	CHAPEAU	ASTM A351 CF8M	1
8	JOINT	PTFE	1
9	CORPS	ASTM A351 CF8M	1
10	DISQUE	ASTM A351 CF8M	1
11	BOUCHON	LAITON	1
12	BRIDE	316SS	1



Trous de boulons
appliqués uniformément,
symétriquement à l'axe.

THERMOFLEX

Thermoflex 2136 rue Léger, LaSalle, Québec, H8N 2L8, Canada

☎ 1-888-352-3414 514-367-1444 📠 514-367-3193

✉ thermoflex@bellnet.ca 🌐 thermoflex.ca

VANNE À SOUPAPE : FILETÉE X BRIDE (B16.24)

Acier Inoxydable

CARACTÉRISTIQUES

- ◆ Vanne à soupape 200WOG
- ◆ Pression de service : 200PSI*
- ◆ Tige montante
- ◆ Disque : ASTM A351 CF8M
- ◆ Corps : ASTM A351 CF8M
- ◆ Siège : 316SS
- ◆ Chapeau fileté
- ◆ Bride : 316SS Classe 150 ANSI B16.24
- ◆ Bouchon mâle tête carré : laiton
- ◆ Emballage de tige réglable
- ◆ Plage de température : -58°F à 350°F (-50°C à 176°C)
- ◆ Norme d'essai : API 598
- ◆ Indicateur de position ouvert/fermé

OPTION

- ◆ Bouchon mâle tête carré : disponible en 304SS/316SS
- ◆ Bride : disponible en 304SS
- ◆ Dispositif de cadenassage
- ◆ Indicateur de position ouvert/fermé graduée



**Assemblages à brides : la capacité de pression de l'ensemble vanne et bride est limitée à la bride et non à la vanne.*

VANNE À SOUPE : FILETÉE X BRIDE (B16.24)

Acier Inoxydable

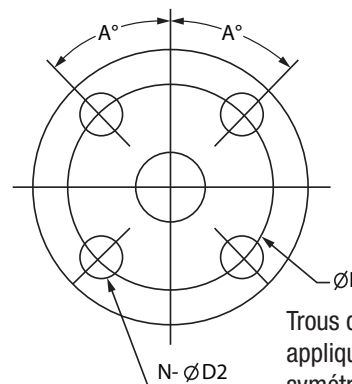
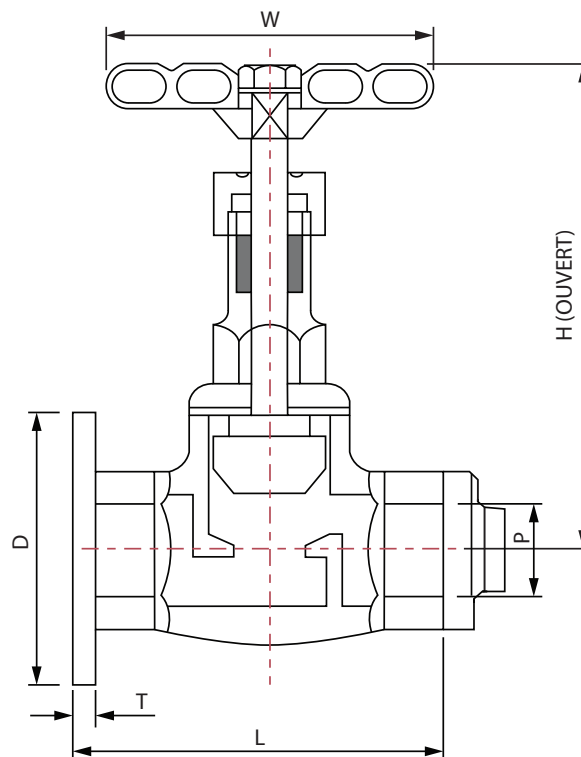
DIMENSIONS

TAILLE	L+/-5	D	K	H	N	D2	P	W	T min	a
½"	74	89	60.4	66	4	16	NPT ½"	70	8	45
¾"	77	98.5	70	99	4	16	NPT ¾"	70	8.75	45
1"	88	108	79	102	4	16	NPT 1"	76.5	9.5	45
1 ½"	109	127	99	136	4	16	NPT 1 ½"	103.5	11	45
2"	124	152.4	120.6	156	4	19	NPT 2"	121	12.75	45

*Toutes les dimensions sont enregistrées en millimètres.

LISTE DES MATÉRIAUX

N°	ÉLÉMENT	MATÉRIEL	QTÉ
1	ÉCROU	304SS	1
2	VOLANT	400SS	1
3	TIGE	ASTM A276 316SS	1
4	ÉCROU DE GLAND	ASTM A351 CF8M	1
5	GLAND	ASTM A351 CF8M	1
6	EMPAQUETAGE DE GLAND	PTFE	1
7	CHAPEAU	ASTM A351 CF8M	1
8	JOINT	PTFE	1
9	CORPS	ASTM A351 CF8M	1
10	DISQUE	ASTM A351 CF8M	1
11	BOUCHON	LAITON	1
12	BRIDE	316SS	1



Trous de boulons appliqués uniformément, symétriquement à l'axe.

THERMOFLEX

Thermoflex 2136 rue Léger, LaSalle, Québec, H8N 2L8, Canada

☎ 1-888-352-3414 514-367-1444 📠 514-367-3193

✉ thermoflex@bellnet.ca 🌐 thermoflex.ca

E-3

AVIS DE NON-RESPONSABILITÉ : Bien que tous les efforts aient été faits pour assurer l'exactitude des données ci-incluses, les données citées sont sujettes à changement sans préavis ou responsabilité.

VANNE À SOUPAPE : FILETÉE X BRIDE (B16.5) DISPOSITIF D'ÉCHANTILLONNAGE

Acier Inoxydable

CARACTÉRISTIQUES

- ◆ Vanne à soupape 200WOG
- ◆ Pression de service : 200PSI*
- ◆ Tige montante
- ◆ Disque : ASTM A351 CF8M
- ◆ Corps : ASTM A351 CF8M
- ◆ Siège : 316SS
- ◆ Chapeau fileté
- ◆ Bride : 316SS Classe 150 ANSI B16.5
- ◆ Échantillonneur : 3/8" 304SS
- ◆ Bouchon mâle tête carré : laiton
- ◆ Emballage de tige réglable
- ◆ Plage de température : -58°F à 350°F
(-50°C à 176°C)
- ◆ Norme d'essai : API 598
- ◆ Indicateur de position ouvert/fermé

OPTION

- ◆ Bouchon mâle tête carré :
disponible en 304SS/316SS
- ◆ Bride disponible en 304SS
- ◆ Dispositif de cadenassage
- ◆ Indicateur de position
ouvert/fermé graduée



*Assemblages à brides : la capacité de pression de l'ensemble vanne et bride est limitée à la bride et non à la vanne.

VANNE À SOUPE : FILETÉE X BRIDE (B16.5) DISPOSITIF D'ÉCHANTILLONNAGE

Acier Inoxydable

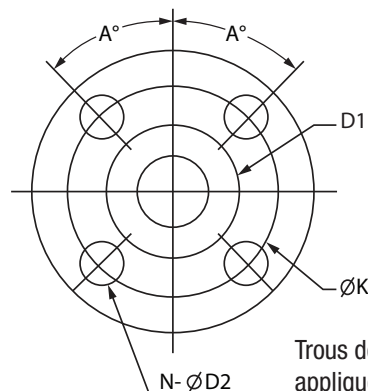
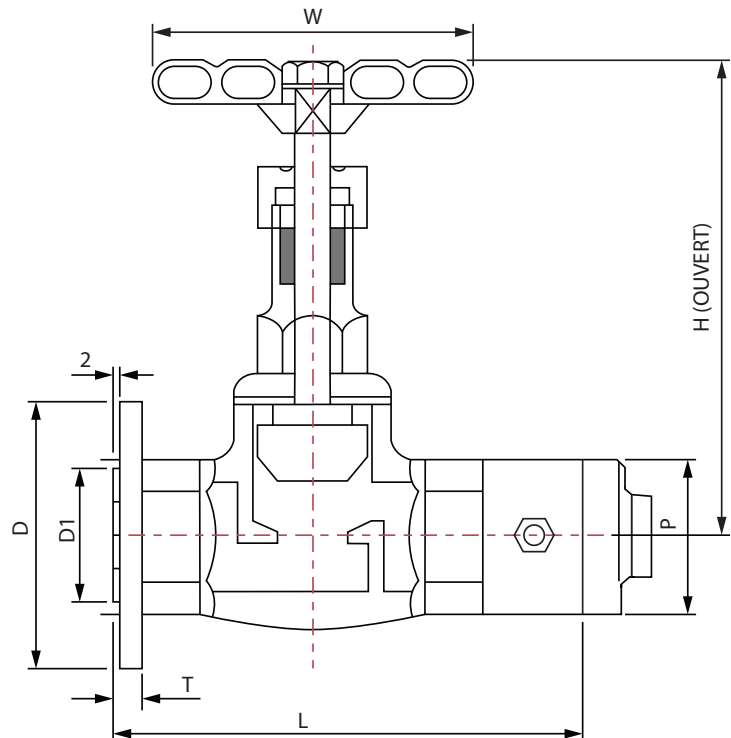
DIMENSIONS

TAILLE	L+/-5	D	K	D1	H	N	D2	P	W	T	a
1"	136.5	108	79	50.8	102	4	16	NPT 1"	76.5	14.2	45
1 1/2"	164	127	99	73.1	136	4	16	NPT 1 1/2"	103.5	17.2	45
2"	187	152.4	120.6	92	156	4	19	NPT 2"	121	19	45

*Toutes les dimensions sont enregistrées en millimètres.

LISTE DES MATÉRIAUX

N°	ÉLÉMENT	MATÉRIEL	QTÉ
1	ÉCROU	304SS	1
2	VOLANT	400SS	1
3	TIGE	ASTM A276 316SS	1
4	ÉCROU DE GLAND	ASTM A351 CF8M	1
5	GLAND	ASTM A351 CF8M	1
6	EMPAQUETAGE DE GLAND	PTFE	1
7	CHAPEAU	ASTM A351 CF8M	1
8	JOINT	PTFE	1
9	CORPS	ASTM A351 CF8M	1
10	DISQUE	ASTM A351 CF8M	1
11	BOUCHON	LAITON	1
12	BRIDE	316SS	1
13	ÉCHANTILLONNEUR	304SS	1
14	EXTENSION	316SS	1



Trous de boulons appliqués uniformément, symétriquement à l'axe.

THERMOFLEX

Thermoflex 2136 rue Léger, LaSalle, Québec, H8N 2L8, Canada

☎ 1-888-352-3414 514-367-1444 📠 514-367-3193

✉ thermoflex@bellnet.ca 🌐 thermoflex.ca

E-4

AVIS DE NON-RESPONSABILITÉ : Bien que tous les efforts aient été faits pour assurer l'exactitude des données ci-incluses, les données citées sont sujettes à changement sans préavis ou responsabilité.

VANNE À SOUPE : FILETÉE X BRIDE (B16.24) DISPOSITIF D'ÉCHANTILLONNAGE

Acier Inoxydable

CARACTÉRISTIQUES

- ◆ Vanne à soupape 200WOG
- ◆ Pression de service : 200PSI*
- ◆ Tige montante
- ◆ Disque : ASTM A351 CF8M
- ◆ Corps : ASTM A351 CF8M
- ◆ Siège : 316SS
- ◆ Chapeau fileté
- ◆ Bride : 316SS Classe 150 ANSI B16.24
- ◆ Échantillonneur : 3/8" 304SS
- ◆ Bouchon mâle tête carré : laiton
- ◆ Emballage de tige réglable
- ◆ Plage de température : -58°F à 350°F
(-50°C à 176°C)
- ◆ Norme d'essai : API 598
- ◆ Indicateur de position ouvert/fermé

OPTION

- ◆ Bouchon mâle tête carré :
disponible en 304SS/316SS
- ◆ Bride : disponible en 304SS
- ◆ Dispositif de cadenassage
- ◆ Indicateur de position
ouvert/fermé graduée



*Assemblages à brides : la capacité de pression de l'ensemble vanne et bride est limitée à la bride et non à la vanne.

VANNE À SOUPE : FILETÉE X BRIDE (B16.24) DISPOSITIF D'ÉCHANTILLONNAGE

Acier Inoxydable

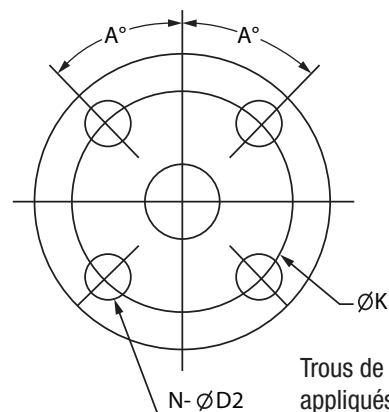
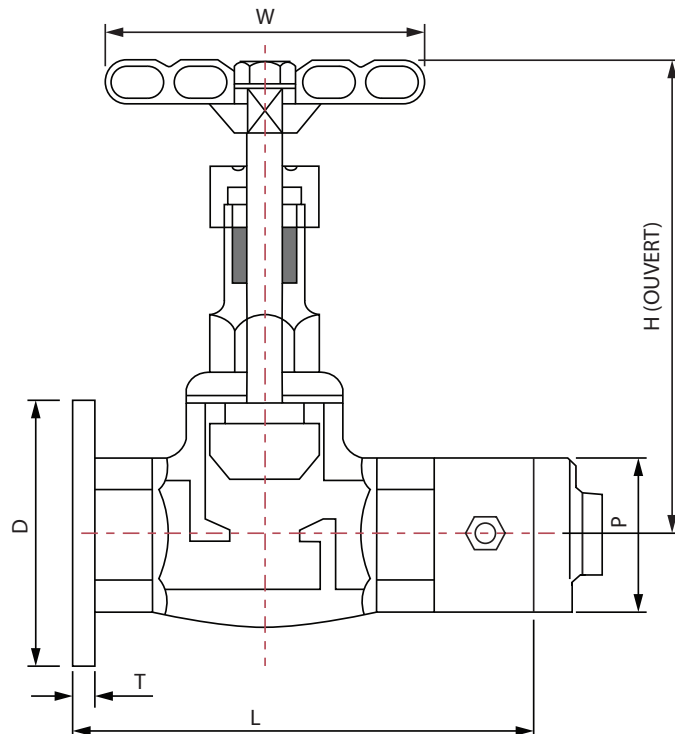
DIMENSIONS

TAILLE	L+/-5	D	K	H	N	D2	P	W	T	a
1"	132	108	79	102	4	16	NPT 1"	76.5	9.5	45
1 1/2"	158	127	99	136	4	16	NPT 1 1/2"	103.5	11	45
2"	181	152.4	120.6	156	4	19	NPT 2"	121	12.75	45

*Toutes les dimensions sont enregistrées en millimètres.

LISTE DES MATÉRIAUX

N°	ÉLÉMENT	MATÉRIEL	QTÉ
1	ÉCROU	304SS	1
2	VOLANT	400SS	1
3	TIGE	ASTM A276 316SS	1
4	ÉCROU DE GLAND	ASTM A351 CF8M	1
5	GLAND	ASTM A351 CF8M	1
6	EMPAQUETAGE DE GLAND	PTFE	1
7	CHAPEAU	ASTM A351 CF8M	1
8	JOINT	PTFE	1
9	CORPS	ASTM A351 CF8M	1
10	DISQUE	ASTM A351 CF8M	1
11	BOUCHON	LAITON	1
12	BRIDE	316SS	1
13	ÉCHANTILLONNEUR	304SS	1
14	EXTENSION	316SS	1



Trous de boulons appliqués uniformément, symétriquement à l'axe.

THERMOFLEX

Thermoflex 2136 rue Léger, LaSalle, Québec, H8N 2L8, Canada

1-888-352-3414 514-367-1444 514-367-3193

thermoflex@bellnet.ca thermoflex.ca

E-5

AVIS DE NON-RESPONSABILITÉ : Bien que tous les efforts aient été faits pour assurer l'exactitude des données ci-incluses, les données citées sont sujettes à changement sans préavis ou responsabilité.

VANNE À SOUPAPE : EXTRÉMITÉS À BRIDES – CLASSE 150 (B16.5/B16.10)

Acier Inoxydable

CARACTÉRISTIQUES

- ◆ Vanne à soupape Classe 150
- ◆ Évaluation à vapeur : 125PSI WSP
- ◆ Tige montante : OS&Y
- ◆ Disque : ASTM A351 CF8M
- ◆ Corps : ASTM A351 CF8M
- ◆ Siège : 316SS
- ◆ Empaquetage : PTFE
- ◆ Plage de température : -58°F à 450°F (-50°C à 232°C)
- ◆ Norme d'essai : API 598
- ◆ Longueur hors-tout : ANSI B16.10
- ◆ Bride : laiton/bronze coulé Classe 150 ANSI B16.5
- ◆ Indicateur de position ouvert/fermé
- ◆ Conformité NACE MR-0175

OPTION

- ◆ Dispositif de cadenassage
- ◆ Indicateur de position ouvert/fermé graduée
- ◆ Classe 300



Ces vannes sont également disponibles en fonte; les dimensions peuvent être spécifiées en métrique, standard américain ou JIS.

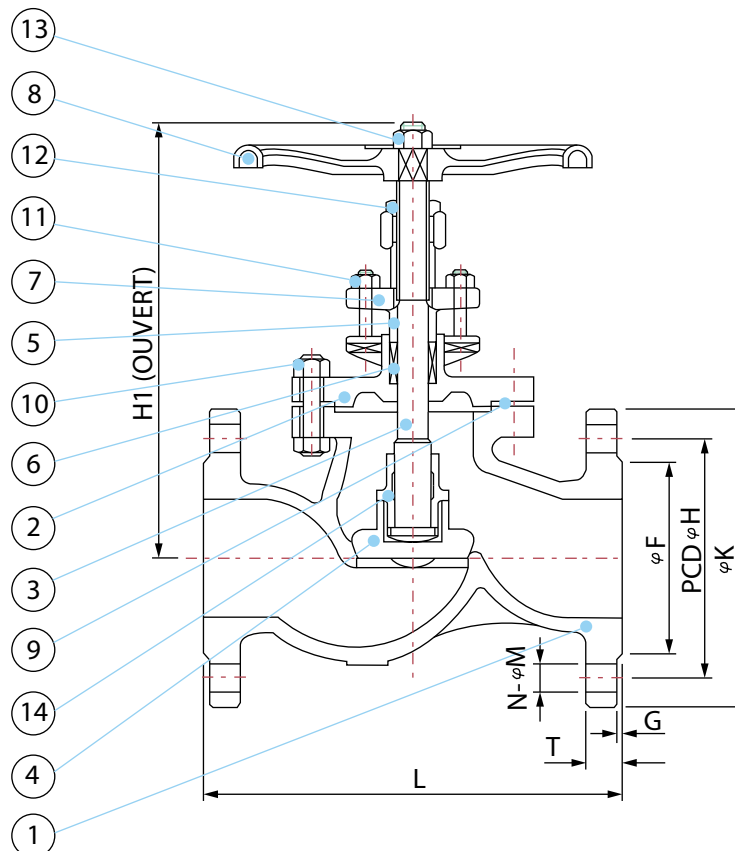
VANNE À SOUPE : EXTRÉMITÉS À BRIDES – CLASSE 150 (B16.5/B16.10)

Acier Inoxydable

DIMENSIONS												
TAILLE	d	L	H1	K	H	F	T	G	M	N	CV	WT
½"	15	108	172	89	60.5	35	11.2	1.6	15.7	4	5	6.5
¾"	20	117	172	98.5	70	43	11.2	1.6	15.7	4	8.5	7.75
1"	25	127	175	108	79.5	51	11.2	1.6	15.7	4	11	9.75
1 ¼"	32	140	223	117.5	89	64	12.7	1.6	15.7	4	16	15
1 ½"	40	165	207	127	98.5	73	14.3	1.6	15.7	4	19	17.5
2"	50	203	232	152.5	120.5	92	15.9	1.6	19	4	32	25
2 ½"	65	216	273	178	139.5	105	17.5	1.6	19	4	48	37.5
3"	80	241	303	190.5	152.5	127	19.1	1.6	19	4	80	45
4"	100	292	340	229	190.5	157	23.9	1.6	19	8	110	68.25
5"	125	356	385	254	216.5	186	23.9	1.6	22.3	8	190	99
6"	150	406	448	279.5	241.5	216	25.4	1.6	22.3	8	450	132
8"	200	495	545	343	298.5	270	28.6	1.6	22.3	8	800	220
10"	250	622	666	406.5	362	324	30.2	1.6	25.4	12	1200	380

*Toutes les dimensions sont enregistrées en millimètres.

LISTE DES MATÉRIAUX			
N°	ÉLÉMENT	MATÉRIEL	QTÉ
1	CORPS	ASTM A351 CF8M	1
2	CHAPEAU	ASTM A351 CF8M	1
3	TIGE	ASTM A276 316SS	1
4	DISQUE	ASTM A351 CF8M	1
5	GLAND	ASTM A351 CF8M	1
6	EMPAQUETAGE DE GLAND	PTFE	1
7	BRIDE DE GLAND	ASTM A351 CF8M	1
8	VOLANT	ASTM A536 B65-45-12	1
9	JOINT	PTFE	1
10	ÉCROU/BOULON DE CHAPEAU	ASTM A193 B8/ ASTM A194 GR8	4-16
11	ÉCROU/BOULON DE GLAND	ASTM A193 B8/ ASTM A194 GR8	2
12	MANCHE DE JOUG	BRONZE	1
13	ÉCROU DE VOLANT	ACIER	1
14	GLANDE À DISQUE	316SS	1
15	DISPOSITIF DE CADENASSAGE OPTION*	304SS	1



THERMOFLEX

Thermoflex 2136 rue Léger, LaSalle, Québec, H8N 2L8, Canada

☎ 1-888-352-3414 514-367-1444 📠 514-367-3193

✉ thermoflex@bellnet.ca 🌐 thermoflex.ca

E-6

AVIS DE NON-RESPONSABILITÉ : Bien que tous les efforts aient été faits pour assurer l'exactitude des données ci-incluses, les données citées sont sujettes à changement sans préavis ou responsabilité.

Section F

VANNES À SOUPAPE Laiton

VANNE À SOUPAPE : FILETÉE

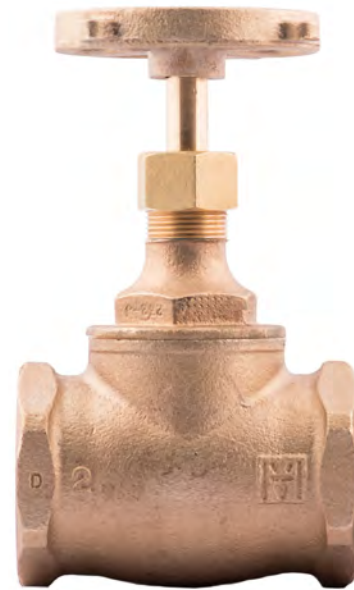
Laiton

CARACTÉRISTIQUES

- ◆ Vanne à soupape 200WOG
- ◆ Tige montante
- ◆ Disque : téflon
- ◆ Corps : ASTM B62
- ◆ Chapeau fileté
- ◆ Glande emballée
- ◆ Extrémités filetées NPT Classe 125
- ◆ Plage de température : -50°F à 250°F (-45.5°C à 121°C)
- ◆ Norme d'essai : MSS SP-80
- ◆ Indicateur de position ouvert/fermé

OPTION

- ◆ Dispositif de cadenassage
- ◆ Indicateur de position ouvert/fermé graduée



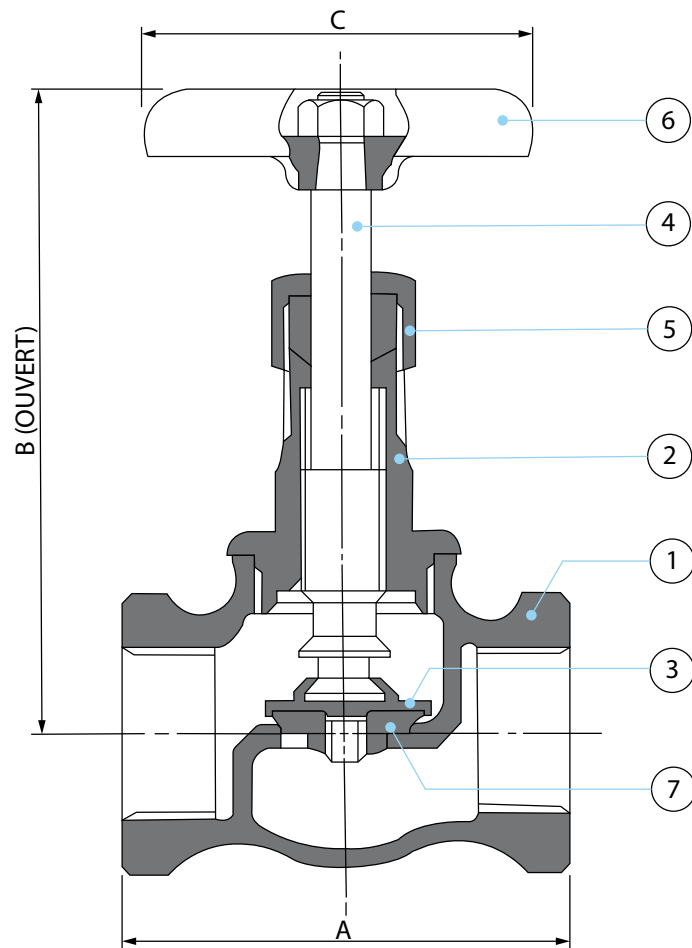
VANNE À SOUPAPE : FILETÉE

Laiton

DIMENSIONS			
TAILLE	A	B	C
½"	51.6	92	54
¾"	65	84	70
1"	74.6	111	70
1 ½"	93.6	146	95
2"	112.7	171.5	101.6

*Toutes les dimensions sont enregistrées en millimètres.

LISTE DES MATÉRIAUX			
N°	ÉLÉMENT	MATÉRIEL	QTÉ
1	CORPS	BRONZE ASTM B62	1
2	CHAPEAU	BRONZE ASTM B62	1
3	SUPPORT DE DISQUE	LAITON ASTM B283 C37700	1
4	TIGE	LAITON ASTM B283 C37700	1
5	ÉCROU RÉGLABLE	LAITON ASTM B283 C37700	1
6	VOLANT	BRONZE ASTM B62	1
7	DISQUE	PTFE	1
8	PLAQUE D'INDICATEUR DE POSITION OUVERT/FERMÉ	ALUMINIUM	1



THERMOFLEX

Thermoflex 2136 rue Léger, LaSalle, Québec, H8N 2L8, Canada

☎ 1-888-352-3414 514-367-1444 📠 514-367-3193

✉ thermoflex@bellnet.ca 🌐 thermoflex.ca

F-1

AVIS DE NON-RESPONSABILITÉ : Bien que tous les efforts aient été faits pour assurer l'exactitude des données ci-incluses, les données citées sont sujettes à changement sans préavis ou responsabilité.

VANNE À SOUPAPE : FILETÉE DISPOSITIF D'ÉCHANTILLONNAGE

Laiton

CARACTÉRISTIQUES

- ◆ Vanne à soupape 200WOG
- ◆ Tige montante
- ◆ Disque : téflon
- ◆ Corps : ASTM B62
- ◆ Chapeau fileté
- ◆ Glande emballée
- ◆ Extrémités filetées NPT Classe 125
- ◆ Taraudage pour la fourniture d'échantillonnage 3/8"
- ◆ Plage de température : -50°F à 250°F (-45.5°C à 121°C)
- ◆ Norme d'essai : MSS SP-80
- ◆ Indicateur de position ouvert/fermé

OPTION

- ◆ Dispositif de cadenassage
- ◆ Indicateur de position ouvert/fermé graduée
- ◆ Dispositif d'échantillonnage 3/8" : laiton
- ◆ Bouchon mâle tête carré 3/8" : laiton

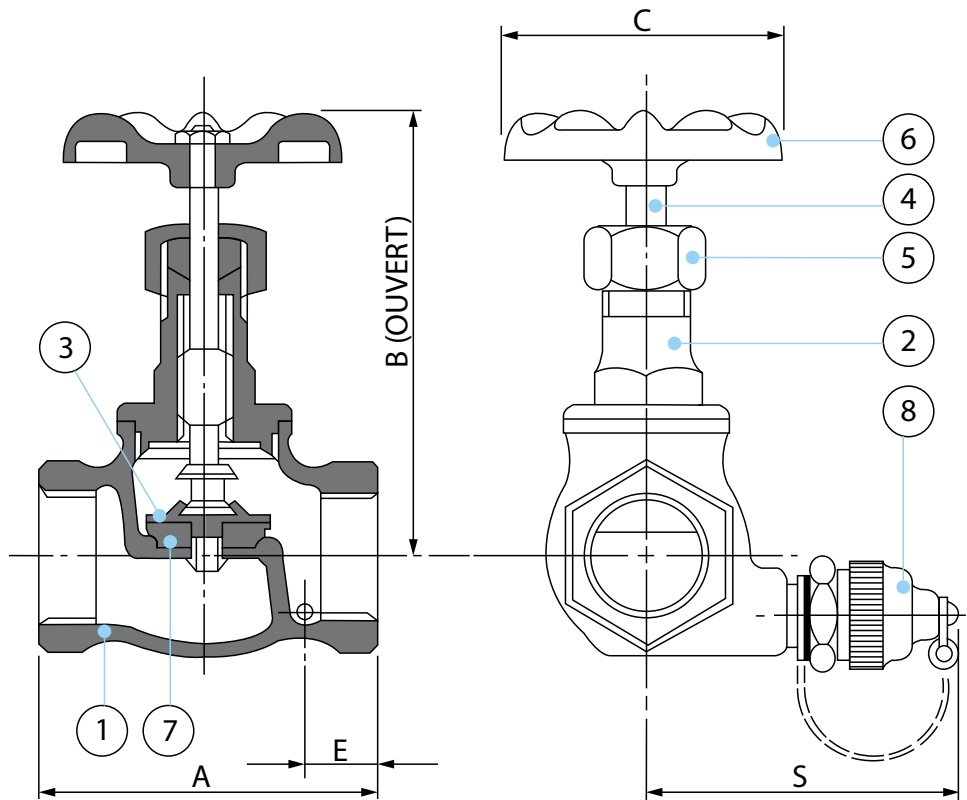


VANNE À SOUPE : FILETÉE DISPOSITIF D'ÉCHANTILLONNAGE

Laiton

DIMENSIONS					
TAILLE	A	B	C	S	E
1"	74.6	111	70	81	17.5
1 1/2"	93.6	146	95.25	87.3	19
2"	112.7	171.5	108	93	20.6

*Toutes les dimensions sont enregistrées en millimètres.



LISTE DES MATÉRIAUX

N°	ÉLÉMENT	MATÉRIEL	QTÉ
1	CORPS	BRONZE ASTM B62	1
2	CHAPEAU	BRONZE ASTM B62	1
3	SUPPORT DE DISQUE	LAITON ASTM B283 C37700	1
4	TIGE	LAITON ASTM B283 C37700	1
5	ÉCROU RÉGLABLE	LAITON ASTM B283 C37700	1
6	VOLANT	BRONZE ASTM B62	1
7	DISQUE	PTFE	1
8	PLAQUE D'INDICATEUR DE POSITION OUVERT/FERMÉ	ALUMINIUM	1
9	DISPOSITIF D'ÉCHANTILLONNAGE OPTION*	LAITON USINÉ DE PRÉCISION	1

THERMOFLEX

Thermoflex 2136 rue Léger, LaSalle, Québec, H8N 2L8, Canada

☎ 1-888-352-3414 514-367-1444 📠 514-367-3193

✉ thermoflex@bellnet.ca 🌐 thermoflex.ca

F-2

AVIS DE NON-RESPONSABILITÉ : Bien que tous les efforts aient été faits pour assurer l'exactitude des données ci-incluses, les données citées sont sujettes à changement sans préavis ou responsabilité.

VANNE À SOUPAPE : FILETÉE X BRIDE (B16.24)

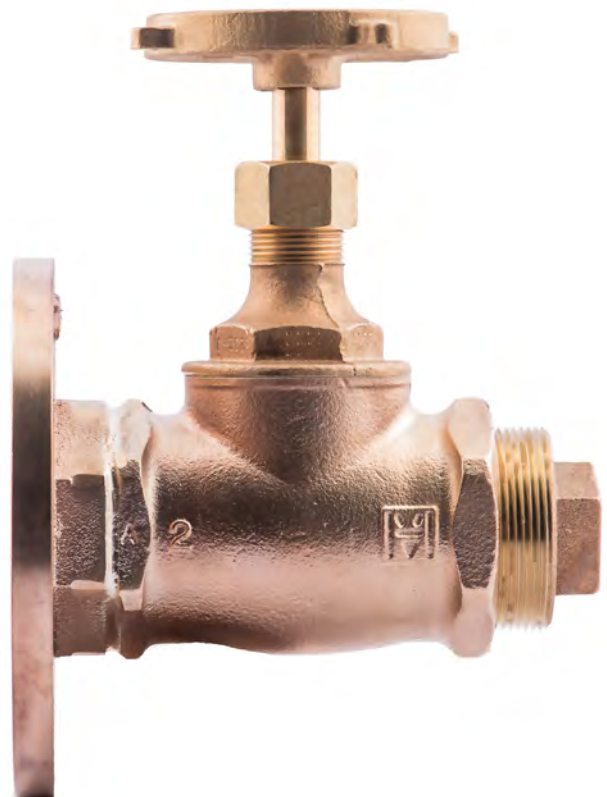
Laiton

CARACTÉRISTIQUES

- ◆ Vanne à soupape 200WOG
- ◆ Tige montante
- ◆ Disque : téflon
- ◆ Corps : ASTM B62
- ◆ Chapeau fileté
- ◆ Glande emballée
- ◆ Bride : laiton/bronze coulé Classe 150 ANSI B16.24
- ◆ Bouchon mâle tête carré : laiton
- ◆ Plage de température : -50°F à 250°F (-45.5°C à 121°C)
- ◆ Norme d'essai : MSS SP-80
- ◆ Indicateur de position ouvert/fermé

OPTION

- ◆ Dispositif de cadenassage
- ◆ Indicateur de position ouvert/fermé graduée



**Assemblages à brides : la capacité de pression de l'ensemble vanne et bride est limitée à la bride et non à la vanne.*

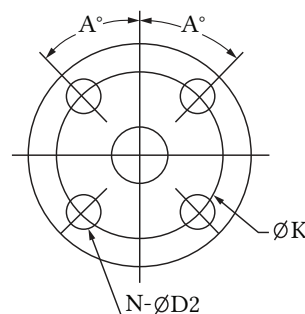
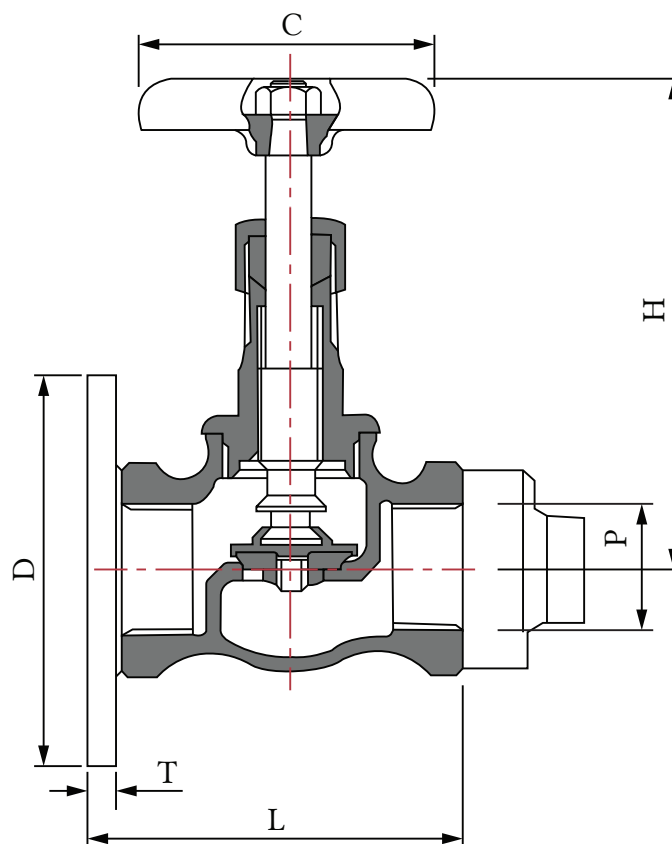
VANNE À SOUPE : FILETÉE X BRIDE (B16.24)

Laiton

DIMENSIONS										
TAILLE	L+/-5	D	K	H	N	D2	P	C	T min	a
1/2"	81	89	60.4	92	4	16	NPT 1/2"	54	8	45
3/4"	93	99	70	84	4	16	NPT 3/4"	70	8.75	45
1"	103	108	79	111	4	16	NPT 1"	70	9.5	45
1 1/2"	115	127	99	146	4	16	NPT 1 1/2"	95	11	45
2"	140	152	120.6	171.5	4	19	NPT 2"	101.6	12.75	45

*Toutes les dimensions sont enregistrées en millimètres.

LISTE DES MATÉRIEL			
N°	ÉLÉMENT	MATÉRIEL	QTÉ
1	CORPS	BRONZE ASTM B62	1
2	CHAPEAU	BRONZE ASTM B62	1
3	SUPPORT DE DISQUE	LAITON ASTM B283 C37700	1
4	TIGE	LAITON ASTM B283 C37700	1
5	ÉCROU RÉGLABLE	LAITON ASTM B283 C37700	1
6	VOLANT	BRONZE ASTM B62	1
7	DISQUE	PTFE	1
8	PLAQUE D'INDICATEUR DE POSITION OUVERT/FERMÉ	ALUMINIUM	1



Trous de boulons appliqués uniformément, symétriquement à l'axe.

THERMOFLEX

Thermoflex 2136 rue Léger, LaSalle, Québec, H8N 2L8, Canada

1-888-352-3414 514-367-1444 514-367-3193

thermoflex@bellnet.ca thermoflex.ca

F-3

AVIS DE NON-RESPONSABILITÉ : Bien que tous les efforts aient été faits pour assurer l'exactitude des données ci-incluses, les données citées sont sujettes à changement sans préavis ou responsabilité.

VANNE À SOUPE : FILETÉE X BRIDE (B16.24) DISPOSITIF D'ÉCHANTILLONNAGE

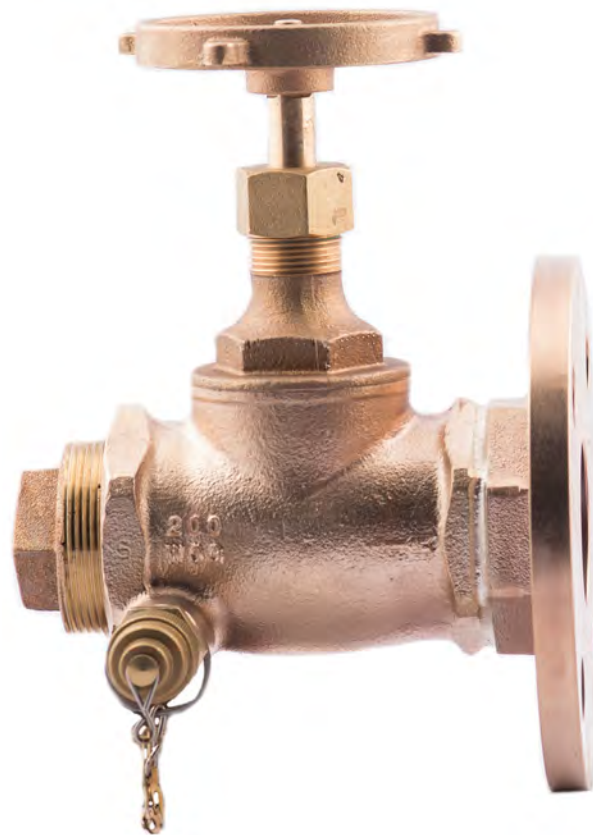
Laiton

CARACTÉRISTIQUES

- ◆ Vanne à soupape 200WOG
- ◆ Tige montante
- ◆ Disque : téflon
- ◆ Corps : ASTM B62
- ◆ Chapeau fileté
- ◆ Glande emballée
- ◆ Bride : laiton/bronze coulé Classe 150 ANSI B16.24
- ◆ Bouchon mâle tête carré : laiton
- ◆ Taraudage pour la fourniture d'échantillonnage 3/8"
- ◆ Plage de température : -50°F à 250°F (-45.5°C à 121°C)
- ◆ Norme d'essai : MSS SP-80
- ◆ Indicateur de position ouvert/fermé

OPTION

- ◆ Dispositif de cadenassage
- ◆ Indicateur de position ouvert/fermé graduée
- ◆ Dispositif d'échantillonnage 3/8" : laiton
- ◆ Bouchon mâle tête carré 3/8" : laiton



**Assemblages à brides : la capacité de pression de l'ensemble vanne et bride est limitée à la bride et non à la vanne.*

VANNE À SOUPE : FILETÉE X BRIDE (B16.24) DISPOSITIF D'ÉCHANTILLONNAGE

Laiton

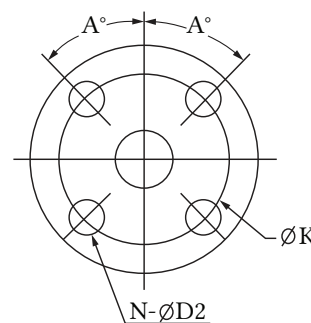
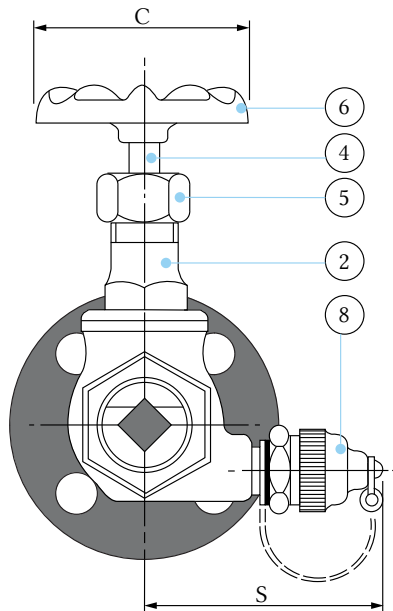
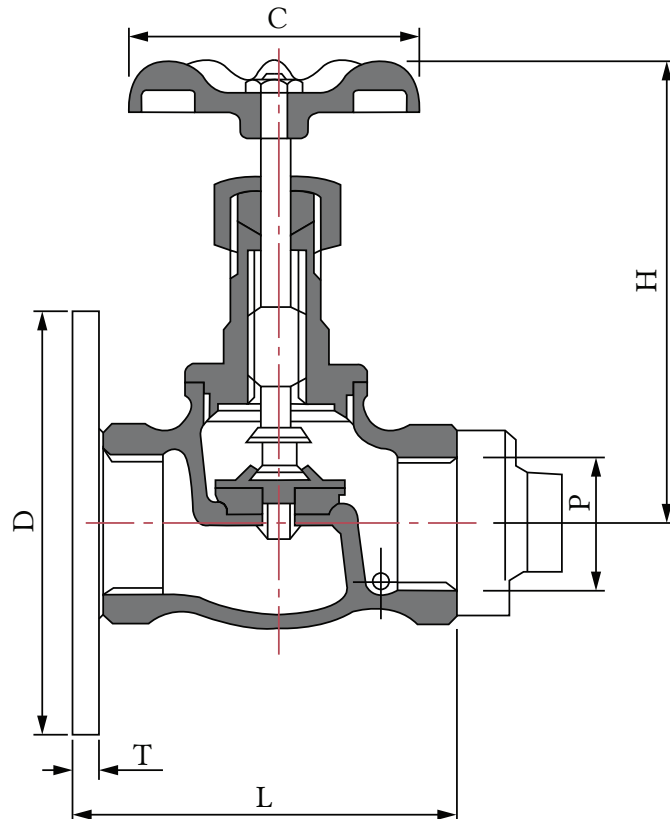
DIMENSIONS

TAILLE	L+/-5	D	K	H	N	D2	P	C	T min	a	S
1"	103	108	79	111	4	16	NPT 1"	70	9.5	45	81
1 1/2"	115	127	99	146	4	16	NPT 1 1/2"	95	11	45	87.3
2"	140	152	120.6	171.5	4	19	NPT 2"	101.6	12.75	45	93

*Toutes les dimensions sont enregistrées en millimètres.

Liste des Matériaux

N°	ÉLÉMENT	MATÉRIEL	QTÉ
1	CORPS	BRONZE ASTM B62	1
2	CHAPEAU	BRONZE ASTM B62	1
3	SUPPORT DE DISQUE	LAITON ASTM B283 C37700	1
4	TIGE	LAITON ASTM B283 C37700	1
5	ÉCROU RÉGLABLE	LAITON ASTM B283 C37700	1
6	VOLANT	BRONZE ASTM B62	1
7	DISQUE	PTFE	1
8	PLAQUE D'INDICATEUR DE POSITION OUVERT/FERMÉ	ALUMINIUM	1
9	DISPOSITIF D'ÉCHANTILLONNAGE OPTION*	LAITON USINÉ DE PRÉCISION	1



Trous de boulons appliqués uniformément, symétriquement à l'axe.

THERMOFLEX

Thermoflex 2136 rue Léger, LaSalle, Québec, H8N 2L8, Canada

1-888-352-3414 514-367-1444 514-367-3193

thermoflex@bellnet.ca thermoflex.ca

F-4

AVIS DE NON-RESPONSABILITÉ : Bien que tous les efforts aient été faits pour assurer l'exactitude des données ci-incluses, les données citées sont sujettes à changement sans préavis ou responsabilité.

VANNE À SOUPAPE : OS&Y EXTRÉMITÉS À BRIDES - CLASSE 150 (B16.24/B16.10)

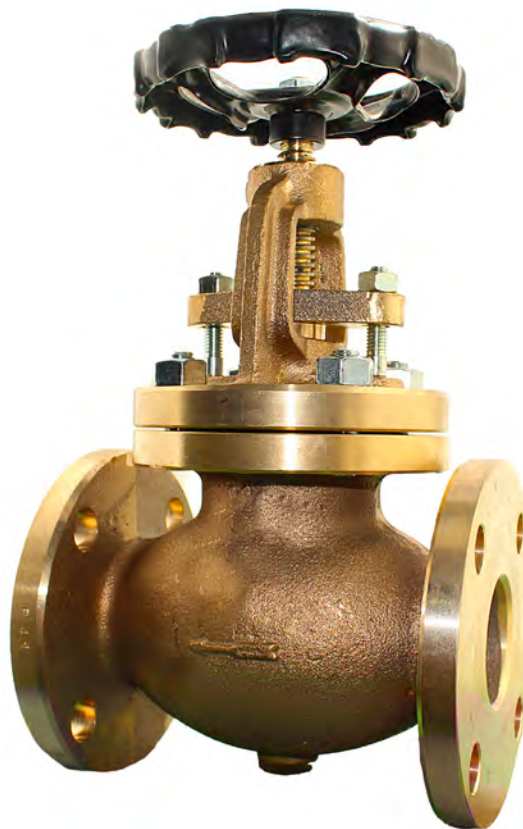
Laiton

CARACTÉRISTIQUES

- ◆ Vanne à soupape Classe 150
- ◆ Tige montante chapeau boulonné OS&Y
- ◆ Disque : ASTM B62
- ◆ Corps : ASTM B62
- ◆ Tige : bronze à haute résistance
- ◆ Chapeau : ASTM B62
- ◆ Plage de température : -50°F à 250°F
(-45.5°C à 121°C)
- ◆ Longueur hors-tout : ANSI B16.10
- ◆ Bride : Classe 150 ANSI B16.24
- ◆ Indicateur de position ouvert/fermé

OPTION

- ◆ Dispositif de cadenassage
- ◆ Indicateur de position ouvert/fermé graduée
- ◆ Dispositif d'échantillonnage



Ces vannes sont également disponibles en fonte; les dimensions peuvent être spécifiées en métrique, standard américain ou JIS.

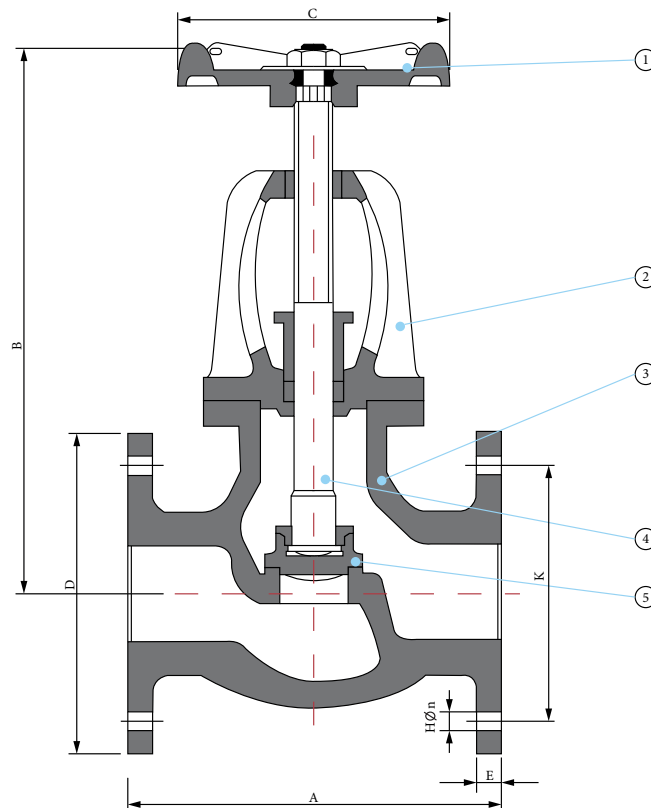
VANNE À SOUPAPE : OS&Y EXTRÉMITÉS À BRIDES - CLASSE 150 (B16.24/B16.10)

Laiton

DIMENSIONS								
TAILLE	A	B	C	D	E	H	n	K
½"	140	168.2	89	89	7.9	16	4	60.3
¾"	140	168.2	89	99	8.75	16	4	69.9
1"	152.4	184	101.6	108	9.5	16	4	79.4
1 ¼"	165	184	101.6	118	10.3	16	4	88.9
1 ½"	178	203.2	114	127	11	16	4	98.4
2"	203	219	140	152.4	12.7	19	4	120.7
2 ½"	216	246	140	178	14.25	19	4	139.7
3"	241	260.3	152.4	190.5	15.875	19	4	152.4
3 ½"	266.7	260.3	203.2	216	17.5	19	4	177.8
4"	292	311	203.2	228.6	17.5	19	8	190.5
5"	330.2	409.5	228.6	254	19	22	8	215.9
6"	406.4	431.8	254	279.4	20.6	22	8	241.3
8"	495	571.5	305	342.9	23.8	22	8	298.5
10"	622	673	355.5	406.4	25.4	25.4	12	362
12"	698.5	736.5	457.2	482.6	27	25.4	12	432

*Toutes les dimensions sont enregistrées en millimètres.

LISTE DES MATÉRIEAUX			
N°	ÉLÉMENT	MATÉRIEL	QTÉ
1	VOLANT	ACIER	1
2	CHAPEAU	BRONZE ASTM B62	1
3	CORPS	BRONZE ASTM B62	1
4	TIGE	BRONZE À HAUTE RÉSISTANCE	1
5	DISQUE	BRONZE ASTM B62	1



THERMOFLEX

Thermoflex 2136 rue Léger, LaSalle, Québec, H8N 2L8, Canada

☎ 1-888-352-3414 514-367-1444 📠 514-367-3193

✉ thermoflex@bellnet.ca 🌐 thermoflex.ca

F-5

AVIS DE NON-RESPONSABILITÉ : Bien que tous les efforts aient été faits pour assurer l'exactitude des données ci-incluses, les données citées sont sujettes à changement sans préavis ou responsabilité.

VANNE À SOUPAPE : RS EXTRÉMITÉS À BRIDES - CLASSE 150 (B16.24/B16.10)

Laiton

CARACTÉRISTIQUES

- ◆ Vanne à soupape Classe 150
- ◆ Tige montante chapeau fileté union
- ◆ Disque : JIS BC6
- ◆ Corps : JIS BC6
- ◆ Tige : JIS 3771BD
- ◆ Emballage : non amiante
- ◆ Plage de température : -50°F à 250°F (-45.5°C à 121°C)
- ◆ Longueur hors-tout : ANSI B16.10
- ◆ Bride : Classe 150 ANSI B16.24
- ◆ Indicateur de position ouvert/fermé

OPTION

- ◆ Dispositif de cadenassage
- ◆ Indicateur de position ouvert/fermé graduée
- ◆ Dispositif d'échantillonnage



Ces vannes sont également disponibles en fonte; les dimensions peuvent être spécifiées en métrique, standard américain ou JIS.

**Assemblages à brides : la capacité de pression de l'ensemble vanne et bride est limitée à la bride et non à la vanne.*

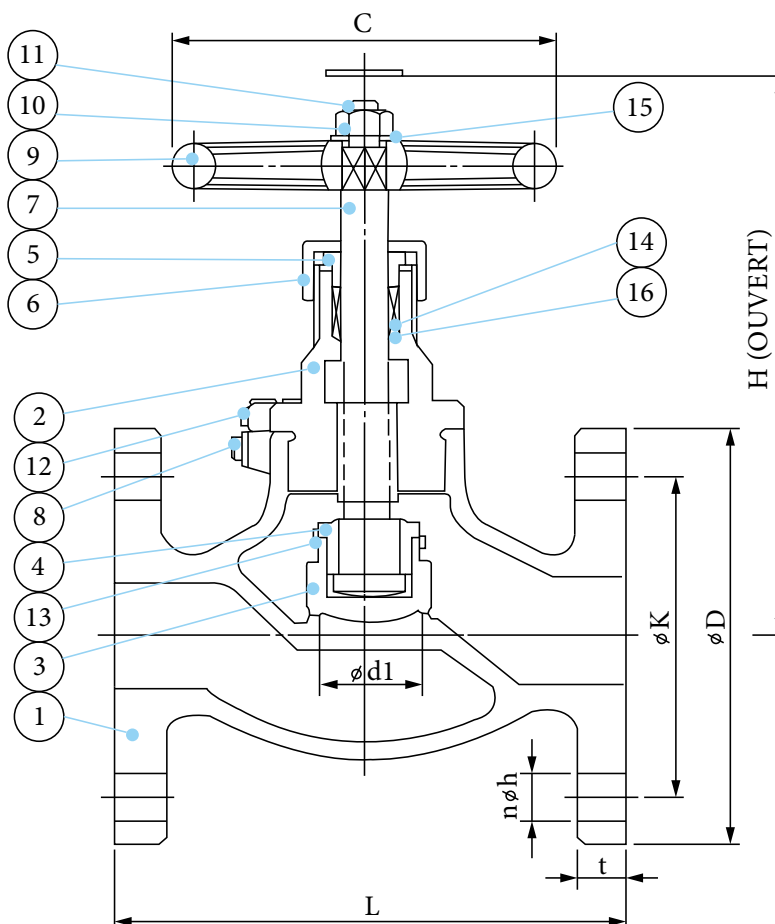
VANNE À SOUPE : RS EXTRÉMITÉS À BRIDES - CLASSE 150 (B16.24/B16.10)

Laiton

DIMENSIONS								
TAILLE	D1	D	L	K	n	h	t	C
½"	20	89	108	60.3	4	15.9	7.9	48
¾"	25	98	118	69.9	4	15.9	8.7	48
1"	30	108	127	79.4	4	15.9	9.5	55
1 ¼"	37	117	140	88.9	4	15.9	10.3	68
1 ½"	45	127	165	98.4	4	15.9	11.1	68

*Toutes les dimensions sont enregistrées en millimètres.

LISTE DES MATÉRIAUX			
N°	ÉLÉMENT	MATÉRIEL	QTÉ
1	CORPS	BC6	1
2	CHAPEAU	BC6	1
3	DISQUE	BC6	1
4	ÉCROU DE DISQUE	C3771BD	1
5	EMPAQUETAGE DE GLAND	C3771BD	1
6	ÉCROU D'EMPAQUETAGE DE GLAND	C3604BD	1
7	TIGE	C3771BD	1
8	VIS DE RÉGLAGE	C2700W	2
9	VOLANT	FC200	1
10	ÉCROU HEXAGONAL	C3604BD	1
11	BROCHE	C2600W	1
12	PLAQUE DE VERROUILLAGE	C2600P	1
13	RONDELLE À DISQUE	C2600P	1
14	EMBALLAGE	NON AMIANTE	1
15	PLAQUE D'INDICATEUR DE POSITION OUVERT/FERMÉ	C2801P	1
16	BAGUE DU CHAPEAU	C3771BD	1



THERMOFLEX

Thermoflex 2136 rue Léger, LaSalle, Québec, H8N 2L8, Canada

☎ 1-888-352-3414 514-367-1444 📠 514-367-3193

✉ thermoflex@bellnet.ca 🌐 thermoflex.ca

F-6

AVIS DE NON-RESPONSABILITÉ : Bien que tous les efforts aient été faits pour assurer l'exactitude des données ci-incluses, les données citées sont sujettes à changement sans préavis ou responsabilité.

Section G

JOINTS DE DILATATION

JOINTS DE DILATATION



Les joints de dilatation sont conçus pour réduire les contraintes dans les systèmes de tuyauterie et de canalisation en absorbant les changements dimensionnels sur le plan axial causés par la dilatation thermique et les vibrations.

En raison des nombreuses applications et options de spécification, nous avons développé cette liste de contrôle des informations nécessaires pour procéder à votre demande.

APPLICATION : Identifier ce qui traversera dans le(s) joint(s) de dilatation : *(cochez une)*

Eau Huile Gaz Autre (précisez) :

Est-ce pour une installation existante ou une nouvelle installation

Y a-t-il une restriction de longueur totale? Oui Non

Si oui, précisez : pouces ou mm

**La restriction de longueur totale peut limiter la capacité à réaliser la compression/expansion axiale désirée.*

La longueur devrait-elle être conçue en fonction des mouvements souhaités? Oui Non

SPÉCIFIER LA PRESSION DU SYSTÈME :

Pression de conception : PSI Pression de service : PSI

SPECIFIER LA TEMPERATURE DU SYSTEME :

Température de conception : °F ou °C

Température de service : °F ou °C

JOINTS DE DILATATION

CONNEXIONS :

- Bride(s) :** ANSI B16.5 Métrique Fait sur mesure (*joindre le dessin*)
 Autre (*précisez*)
- Matériel :** Acier carbone 304SS 316SS
 Autre (*précisez*)
- Capacité de pression :** #150 #300 Autre (*précisez*)
- Autre :** Bride(s) fixe(s) Flottante(s) Autre (*précisez*)

SPÉCIFIER LES MOUVEMENTS:

- Expansion axiale :** pouces ou mm
- Compression axiale :** pouces ou mm
- Décalage* latérale :** pouces ou mm

**Si non spécifié, on suppose que la capacité de décalage latéral est une dérivation secondaire de la conception.*

SPÉCIFIER LE DÉBIT :

Débit d'application : FPS (*pieds par seconde*)

En fonction du débit (Cv), les ondulations internes peuvent générer une résistance réduisant la capacité de mouvement du joint de dilatation. Dans les applications à haut débit, une doublure peut être nécessaire.

L'élément à soufflet Thermoflex provient de fournisseurs qui fabriquent au Canada et aux États-Unis.

Les joints de dilatation Thermoflex sont fabriqués sur mesure, assemblés et soudés dans nos installations au Canada. Chaque unité est soumise à un test de pression avant la livraison.

Les joints de dilatation Thermoflex à brides sont fournis avec des tiges de support en acier pour maintenir les faces parallèles; ces tiges de support doivent être retirées après l'installation.

Tous les joints de dilatation doivent être correctement ancrés et guidés lors de l'installation par un tiers.

THERMOFLEX

Thermoflex 2136 rue Léger, LaSalle, Québec, H8N 2L8, Canada

☎ 1-888-352-3414 514-367-1444 📠 514-367-3193

✉ thermoflex@bellnet.ca ↗ thermoflex.ca

THERMOFLEX

SINCE / DEPUIS 1982 INC.

Section H

TUYAUX FLEXIBLES

TUYAUX FLEXIBLES



Les tuyaux flexibles sont conçus pour absorber les vibrations et le bruit, à compenser la dilatation et la contraction thermiques et soulager la tension de la tuyauterie en raison de désalignements mineurs. Ils sont faciles à installer et éliminent le besoin de nombreux raccords et d'une extrême précision lors de l'ébauche. Les tuyaux flexibles sont disponibles en tailles standard : ¼" - 30".

En raison des nombreuses applications et options de spécification, nous avons développé cette liste de contrôle des informations nécessaires pour procéder à votre demande.

APPLICATION : Identifier l'utilisation : (cochez une)

Eau Huile Gaz Autre (précisez) :

SPÉCIFIER LA PRESSION DU SYSTÈME :

Pression de conception : PSI Pression de service : PSI

Sous réserve de la pression du système, une double tresse peut être nécessaire.

SPÉCIFIER LA TEMPERATURE DU SYSTÈME :

Température de conception : °F ou °C

Température de service : °F ou °C

TUYAUX FLEXIBLES

CONNECTIONS:

Bride(s) : ANSI B16.5 Métrique JIS Fait sur mesure (*joindre le dessin*)

Autre (*précisez*)

Matériel : Acier carbone 304SS 316SS

Autre (*précisez*)

Capacité de pression : #150 #300 Autre (*précisez*)

Extrémités de soudure : Oui Non

Extrémités filetées (NPT) : Mâle Femelle Autre (*précisez*)

Autre : Bride(s) fixe(s) Flottante(s) Autre (*précisez*)

Veillez fournir des détails spécifiques à votre demande :

DÉCALAGE LATERAL REQUIS :

pouces ou mm

LONGUEUR DE TUYAU HORS-TOUT :

pouces ou mm

Les tuyaux ondulés et la tresse Thermoflex proviennent de fournisseurs qui fabriquent au Canada et aux États-Unis.

Les raccords de pompe et les tuyaux flexibles Thermoflex sont fabriqués sur mesure, assemblés et soudés dans nos installations au Canada et chaque unité est soumise à un test de pression avant la livraison.

Les tuyaux flexibles Thermoflex à brides sont fournis avec des tiges de support en acier pour maintenir les faces parallèles; ces tiges de support doivent être retirées après l'installation.

THERMOFLEX

Thermoflex 2136 rue Léger, LaSalle, Québec, H8N 2L8, Canada

☎ 1-888-352-3414 514-367-1444 📠 514-367-3193

✉ thermoflex@bellnet.ca 📍 thermoflex.ca

H-1

AVIS DE NON-RESPONSABILITÉ : Bien que tous les efforts aient été faits pour assurer l'exactitude des données ci-incluses, les données citées sont sujettes à changement sans préavis ni responsabilité.