

VANNE À BILLE : 3-MORCEAUX FILETÉE X BRIDE (B16.24)

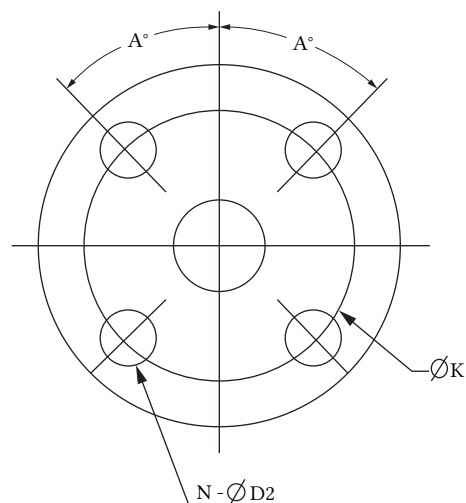
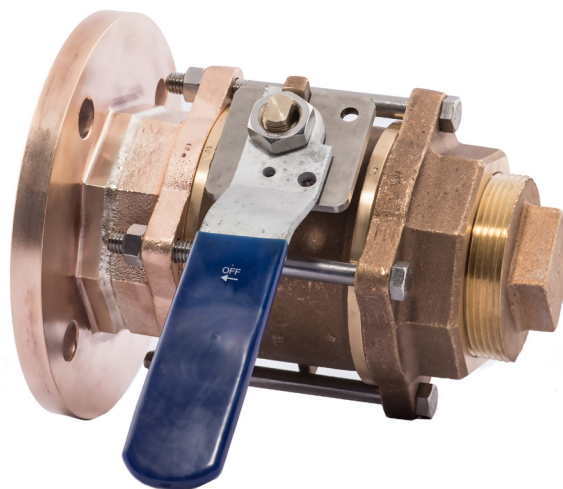
Laiton

CARACTÉRISTIQUES

- ◆ Vanne à bille orifice standard 600WOG*
- ◆ Vapeur saturée : 150PSI*
- ◆ Tige résistant à la surpression (anti-éclatement)
- ◆ Corps : bronze
- ◆ Bille : laiton chromé
- ◆ Tige : bronze
- ◆ Joints toriques : caoutchouc de fluorocarbène
- ◆ Sièges : téflon (PTFE)
- ◆ Bride : laiton/bronze coulé
Classe 150 ANSI B16.24
- ◆ Espérance de vie prolongée
- ◆ Pression de service : 600PSI*
- ◆ Plage de température : -50°F à 250°F
(-45°C à 121°C)
- ◆ Indicateur de position ouvert/fermé

OPTION

- ◆ Dispositif de cadenassage



Trous de boulons appliqués
uniformément, symétriquement à l'axe.

*Assemblages à brides : la capacité de pression de l'ensemble vanne et bride est limitée à la bride et non à la vanne.

VANNE À BILLE : 3-MORCEAUX FILETÉE X BRIDE (B16.24)

Laiton

DIMENSIONS

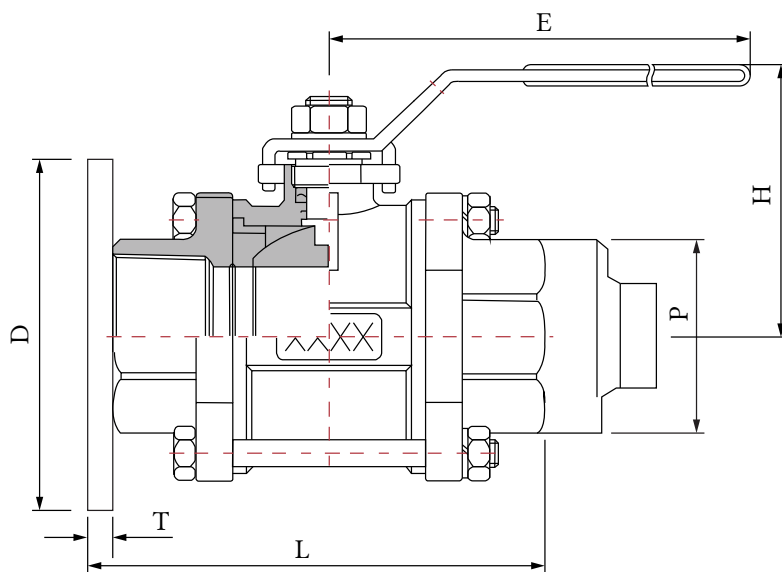
TAILLE	L+/-5	D(d)	K	H+/-5	N	D2	P	E+/-5	T min	a
3"	200	191	152.5	105	4	19	NPT 3"	200	16	90

(d) -0/+10 "D"

*Toutes les dimensions sont enregistrées en millimètres.

LISTE DES MATÉRIAUX

N°	ÉLÉMENT	MATÉRIEL	QTÉ
1	ÉCROU DE POIGNÉE	304SS	1
2	POIGNÉE	GALVANISÉ/304SS	1
3	PRESSE-ÉTOUPE	LAITON USINÉ DE PRÉCISION	1
4	EMPAQUETAGE	PTFE	1
5	RONDELLE	LAITON USINÉ DE PRÉCISION	1
6	BOULONS DE CORPS	304SS	4
7	CHAPEAU	BRONZE	2
8	JOINTS TORIQUES	CAOUTCHOUC DE FLUOROCARBONE	2
9	SIÈGE	TÉFLON (PTFE)	2
10	BILLE	LAITON CHROMÉ	1
11	CORPS	BRONZE	1
12	RONDELLE	RTFE (+ 15 % FV)	1
13	TIGE	BRONZE AU SILICIUM USINÉ DE PRÉCISION	1
14	ÉCROUS DE CORPS	304SS	4
15	DISPOSITIF DE CADE- NASSAGE OPTION*	304SS	1



THERMOFLEX

Thermoflex 2136 rue Léger, LaSalle, Québec, H8N 2L8, Canada

☎ 1-888-352-3414 514-367-1444 🖨 514-367-3193

✉ thermoflex@bellnet.ca 🌐 thermoflex.ca

B-6

AVIS DE NON-RESPONSABILITÉ : Bien que tous les efforts aient été faits pour assurer l'exactitude des données ci-incluses, les données citées sont sujettes à changement sans préavis ou responsabilité.